



UNIONE EUROPEA

IL PARLAMENTO EUROPEO

IL CONSIGLIO

Bruxelles, 22 novembre 2013
(OR. en)

2011/0294 (COD)

PE-CONS 42/13
ADD 7

TRANS 316
ECOFIN 533
ENV 546
RECH 265
CODEC 1403

ATTI LEGISLATIVI ED ALTRI STRUMENTI

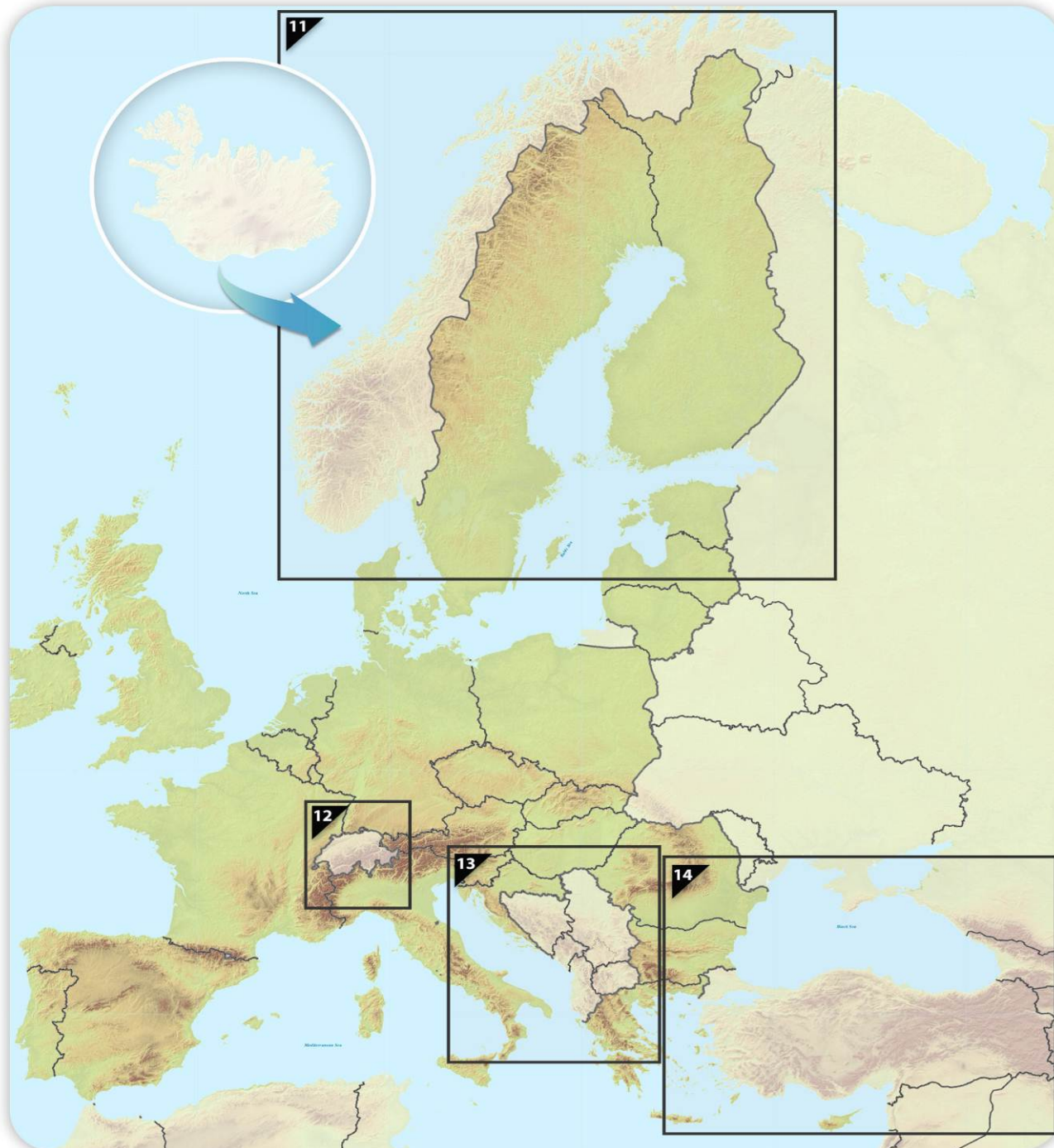
Oggetto: REGOLAMENTO DEL PARLAMENTO EUROPEO E DEL CONSIGLIO
sugli orientamenti dell'Unione per lo sviluppo della rete transeuropea dei
trasporti e che abroga la decisione n. 661/2010/UE

ALLEGATO III

MAPPE INDICATIVE DELLA RETE DI TRASPORTI TRANS-EUROPEA ESTESA A SPECIFICI PAESI TERZI



Quadro d'insieme delle mappe dei paesi confinanti



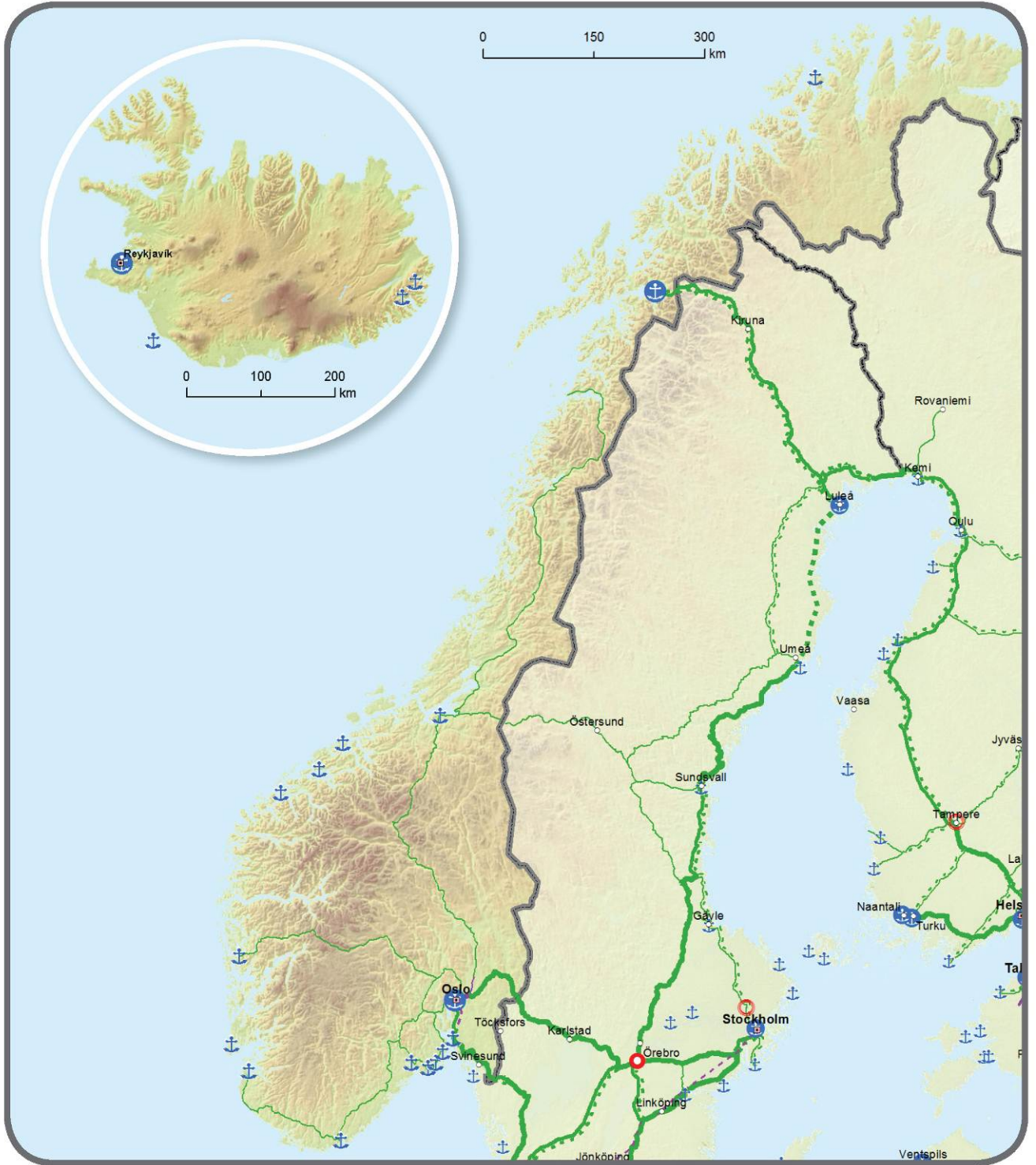


11.1. Estensione indicativa ai paesi confinanti
Rete globale e centrale: vie navigabili interne e porti
Kongeriket Norge / Kongeriket Noreg - Lýðveldið Ísland





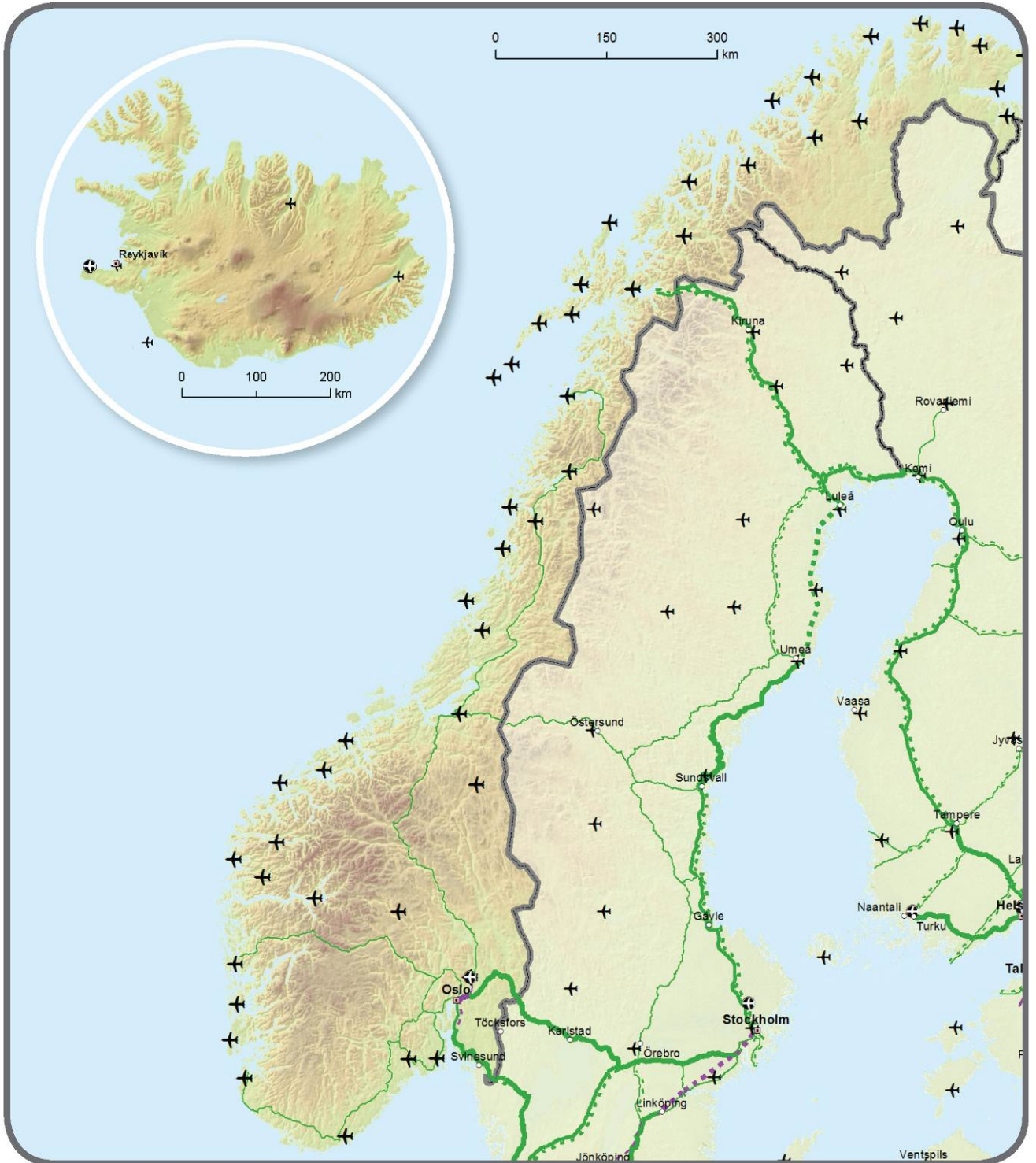
11.2. Estensione indicativa ai paesi confinanti
 Rete globale: ferrovie, porti e terminali ferroviario-stradali (TFS)
 Rete centrale: ferrovie (trasporto merci), porti e terminali ferroviario-stradali (TFS)
Kongeriket Norge / Kongeriket Noreg - Lýðveldið Ísland



Globale	Centrale		Globale	Centrale		Globale	Centrale	
		Linea ferroviaria convenzionale / completata			Linea ferroviaria ad alta velocità / completata			Porto
		Linea ferroviaria convenzionale / da adeguare			Linea ferroviaria da adeguare a linea ferroviaria ad alta velocità			TFS
		Linea ferroviaria convenzionale / pianificata			Linea ferroviaria ad alta velocità / pianificata			



11.3. Estensione indicativa ai paesi confinanti
 Rete globale: ferrovie e aeroporti
 Rete centrale: ferrovie (trasporto passeggeri) e aeroporti
Kongeriket Norge / Kongeriket Noreg - Lýðveldið Ísland



Globale	Centrale		Globale	Centrale		Globale	Centrale	
		Linea ferroviaria convenzionale / completata			Linea ferroviaria da adeguare a linea ferroviaria ad alta velocità			Aeroporto
		Linea ferroviaria convenzionale / da adeguare			Linea ferroviaria ad alta velocità / completata			
		Linea ferroviaria convenzionale / pianificata			Linea ferroviaria ad alta velocità / pianificata			

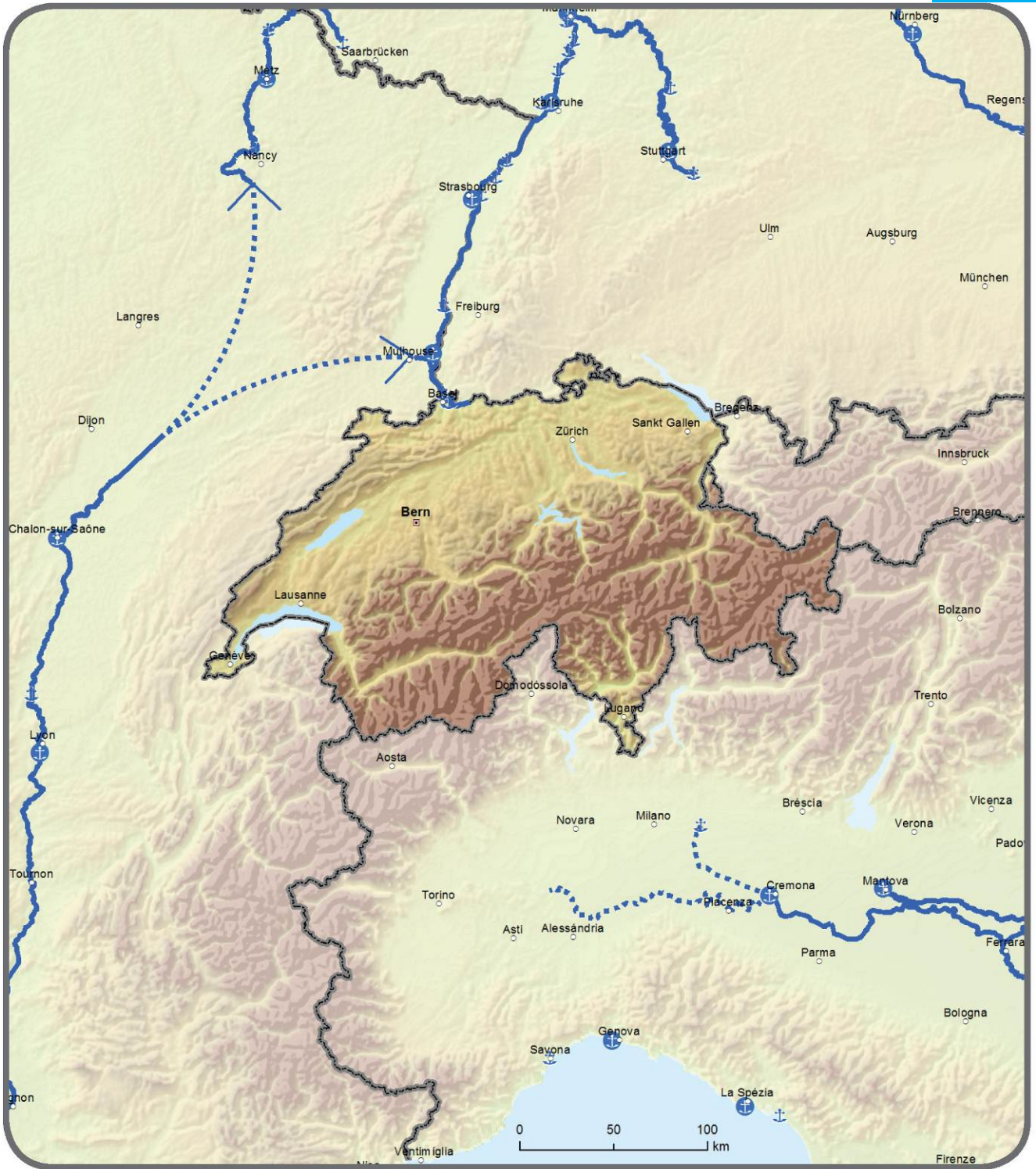


11.4. Estensione indicativa ai paesi confinanti
 Rete globale e centrale:
 strade, porti, terminali ferroviario-stradali (TFS) e aeroporti
Kongeriket Norge / Kongeriket Noreg - Lýðveldið Ísland





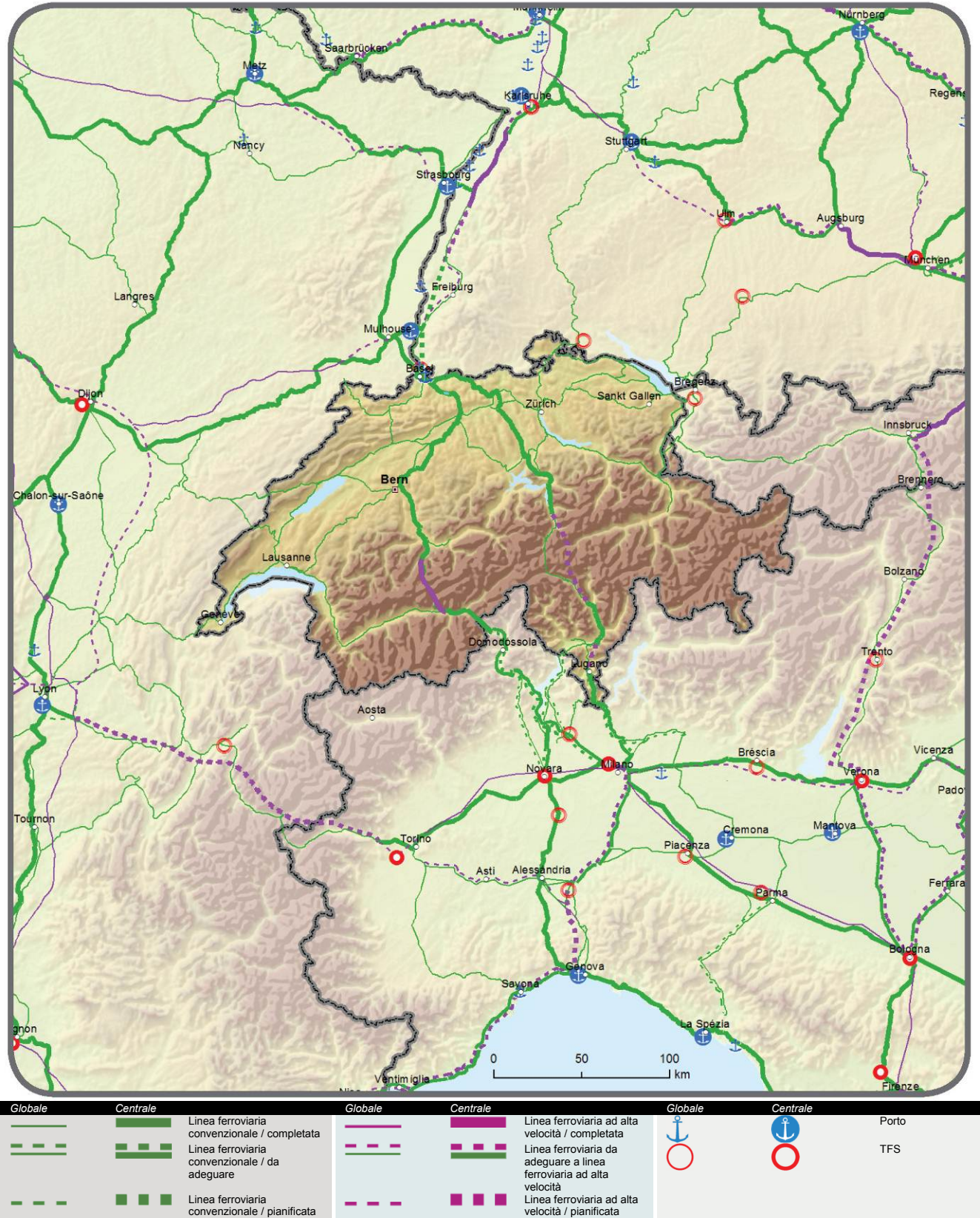
12.1. Estensione indicativa ai paesi confinanti
Rete globale e centrale: vie navigabili interne e porti
Schweiz / Suisse / Svizzera / Svizra - Liechtenstein



Centrale	Globale	Centrale
Via navigabile interna / completata	Porto	Porto
Via navigabile interna / da adeguare		
Via navigabile interna / pianificata		

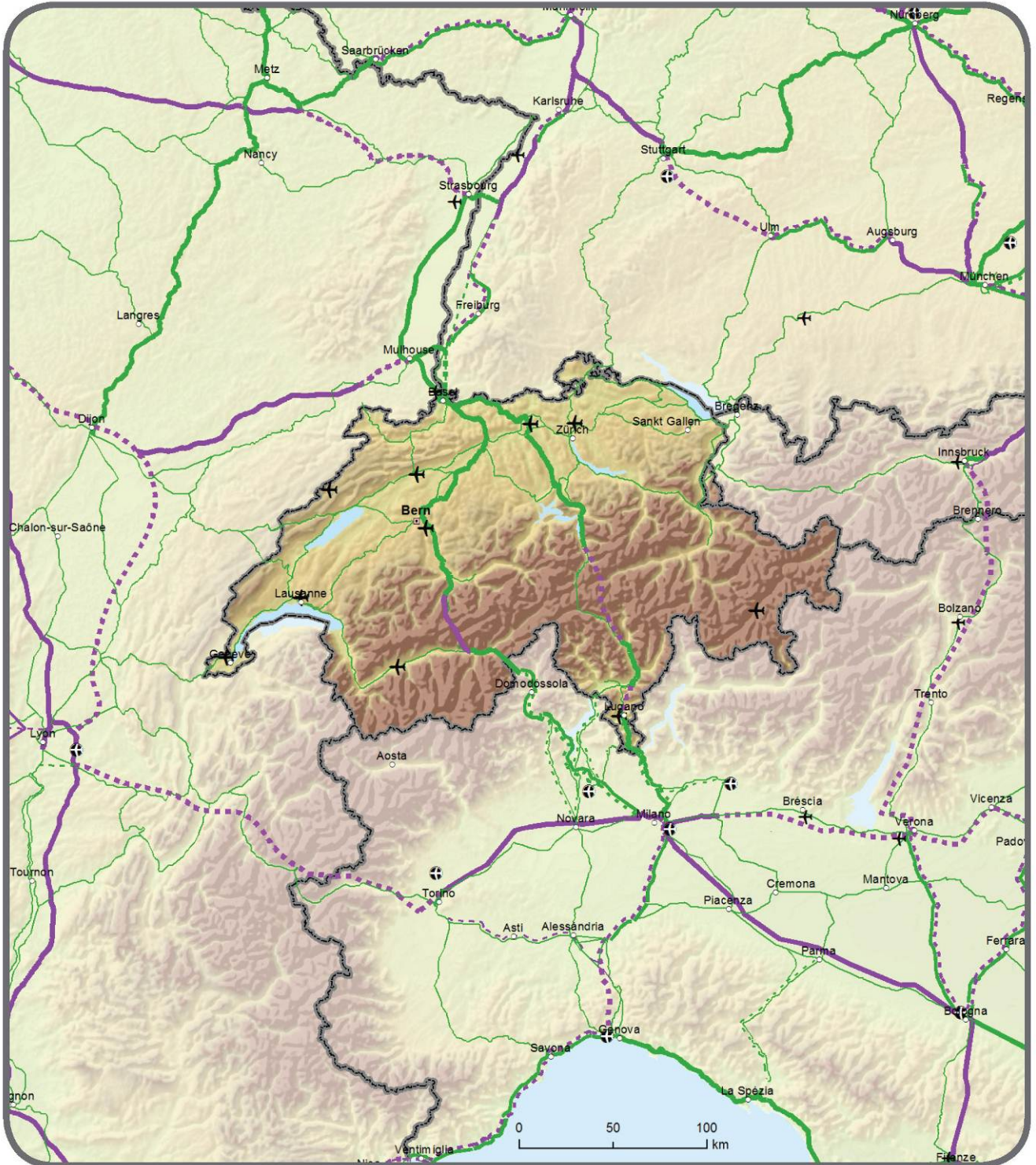


12.2. Estensione indicativa ai paesi confinanti
 Rete globale: ferrovie, porti e terminali ferroviario-stradali (TFS)
 Rete centrale: ferrovie (trasporto merci), porti e terminali ferroviario-stradali (TFS)
Schweiz / Suisse / Svizzera / Svizra - Liechtenstein





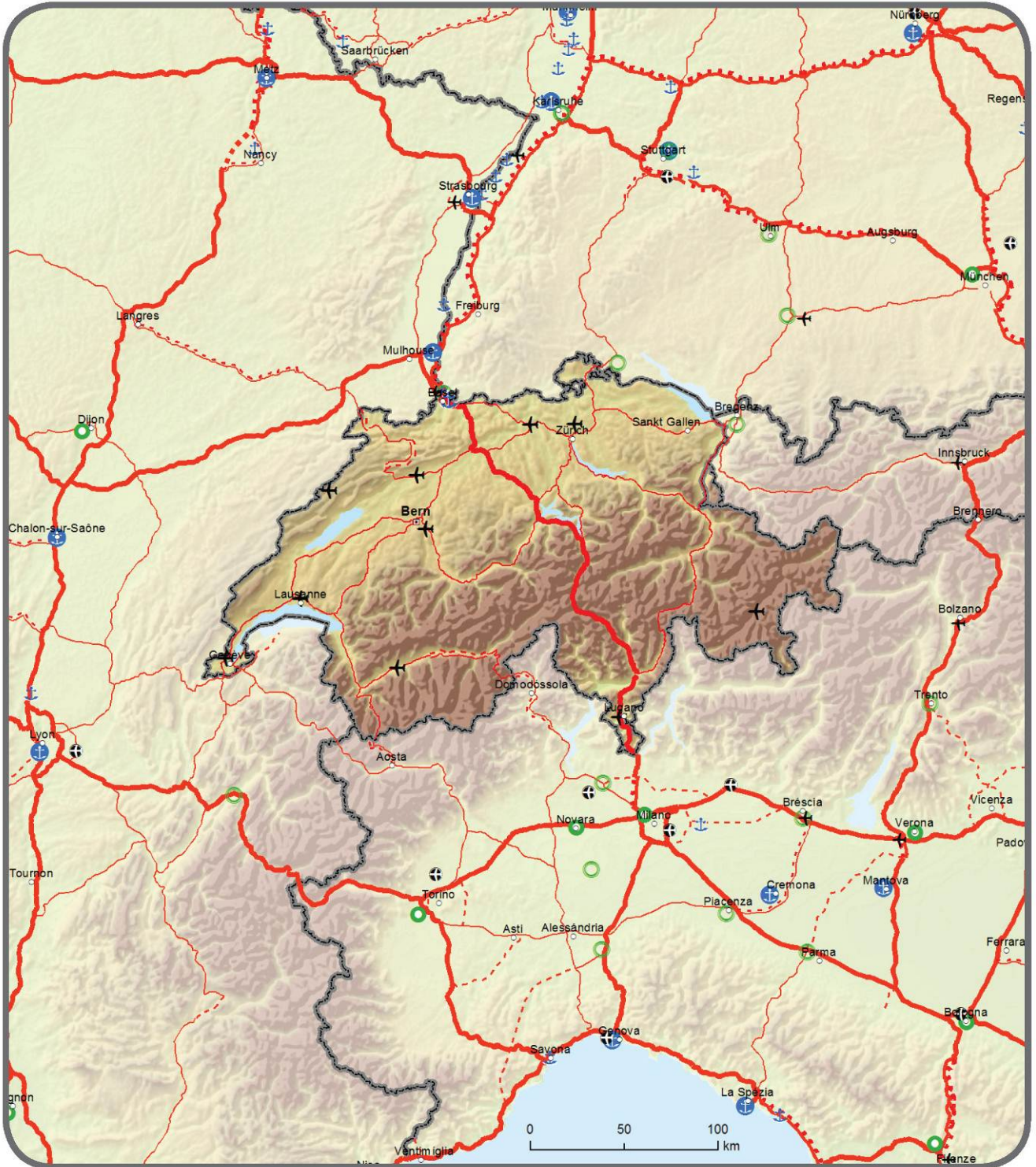
12.3. Estensione indicativa ai paesi confinanti
 Rete globale: ferrovie e aeroporti
 Rete centrale: ferrovie (trasporto passeggeri) e aeroporti
Schweiz / Suisse / Svizzera / Svizra - Liechtenstein



Globale	Centrale	Linea ferroviaria convenzionale / completata	Globale	Centrale	Linea ferroviaria ad alta velocità / completata	Globale	Centrale	Aeroporto
		Linea ferroviaria convenzionale / da adeguare			Linea ferroviaria da adeguare a linea ferroviaria ad alta velocità			
		Linea ferroviaria convenzionale / pianificata			Linea ferroviaria ad alta velocità / pianificata			



12.4. Estensione indicativa ai paesi confinanti
 Rete globale e centrale: strade, porti, terminali ferroviario-stradali (TFS) e aeroporti
Schweiz / Suisse / Svizzera / Svizra - Liechtenstein



		Strada / completata			Porto			Aeroporto
		Strada / da adeguare			TFS			
		Strada / pianificata						