

**SICILIA**



**Determinazione dei collegi elettorali  
uninominali e plurinominali  
della Camera dei deputati  
e del Senato della Repubblica**

*Decreto legislativo 12 dicembre 2017, n. 189*

Dicembre 2017



SERVIZIO STUDI

TEL. 06 6706-2451 - [studi1@senato.it](mailto:studi1@senato.it) - [@SR\\_Studi](https://twitter.com/SR_Studi)

Dossier n. 567/2/Sicilia



SERVIZIO STUDI

Dipartimento Istituzioni

Tel. 06 6760-9475 - [st\\_istituzioni@camera.it](mailto:st_istituzioni@camera.it) - [@CD\\_istituzioni](https://twitter.com/CD_istituzioni)

SERVIZIO STUDI

Sezione Affari regionali

Tel. 06 6760-9261 6760-3888 - [osservatorio@camera.it](mailto:osservatorio@camera.it) - [@CD\\_istituzioni](https://twitter.com/CD_istituzioni)

Atti del Governo n. 474/2/Sicilia

*La redazione del presente dossier è stata curata dal Servizio Studi della Camera dei deputati*

La documentazione dei Servizi e degli Uffici del Senato della Repubblica e della Camera dei deputati è destinata alle esigenze di documentazione interna per l'attività degli organi parlamentari e dei parlamentari. Si declina ogni responsabilità per la loro eventuale utilizzazione o riproduzione per fini non consentiti dalla legge. I contenuti originali possono essere riprodotti, nel rispetto della legge, a condizione che sia citata la fonte.

*File: ac0760b\_sicilia.docx*

**Sicilia**

## Cartografie

### Camera dei deputati

Per la circoscrizione Sicilia 1 sono presentate le seguenti cartografie:

- Circoscrizione Sicilia 1 - Ripartizione del territorio in 9 collegi uninominali;
- Collegi uninominali del comune di Palermo;
- Collegio uninominale Sicilia 1 – 02 – Palermo -Libertà;
- Confine settentrionale tra il collegio uninominale Sicilia 1-02 – Palermo-Libertà e il collegio uninominale Sicilia 1 – 01 Palermo-Resuttana-San Lorenzo
- Confine meridionale tra il collegio uninominale Sicilia 1 – 02 – Palermo-Libertà e il collegio uninominale Sicilia 1 – 03 Palermo Settecannoli.
- Circoscrizione Sicilia 1 – Ripartizione del territorio in 3 collegi plurinominali.

Per la circoscrizione Sicilia 2 sono presentate le seguenti cartografie:

- Circoscrizione Sicilia 2 – Ripartizione del territorio in 10 collegi uninominali;
- Circoscrizione Sicilia 2 – Ripartizione del territorio in 3 collegi plurinominali.

### Senato della Repubblica

Sono presentate le seguenti cartografie:

- Regione Sicilia – Ripartizione del territorio in 9 collegi uninominali;
- Regione Sicilia – Ripartizione del territorio in 2 collegi plurinominali.



Per l'elezione della **Camera dei deputati** il territorio della regione Sicilia è suddiviso in due circoscrizioni, determinate dalla legge n. 165 del 2017 come aggregazione del territorio dei collegi uninominali costituiti dal Decreto legislativo 10 dicembre 1993, n. 535 per l'elezione del Senato della Repubblica secondo la legge allora vigente (legge 4 agosto 1993, n. 276, c.d. legge Mattarella). Di seguito il riferimento a quei collegi è indicato come collegio/i uninominale/i Senato 1993.

La **circoscrizione Sicilia 1** comprende il territorio dei collegi uninominali Senato 1993 Sicilia 1, 2, 3, 4, 5, 6, 7, 8, 9 e 10. In termini di geografia amministrativa è il territorio delle province di Palermo, Trapani, Agrigento e Caltanissetta; per quest'ultima, ad eccezione del territorio del comune di Niscemi. La popolazione rilevata dal censimento 2011 assegna a questa circoscrizione **venticinque seggi**; **nove di questi** sono assegnati in altrettanti collegi uninominali; uno in meno di quanti ne furono costituiti nel 1993. Nei tre collegi plurinominali in cui è ripartita la circoscrizione **sedici seggi** sono attribuiti con metodo proporzionale.

La **circoscrizione Sicilia 2** comprende il territorio dei collegi uninominali Senato 1993 Sicilia 11, 12, 13, 14, 15, 16, 17, 18, 19 e 20, territorio che corrisponde a quello delle province di Messina, Catania, Enna, Siracusa, Ragusa e al comune di Niscemi in provincia di Caltanissetta. **Ventisette** sono i seggi spettanti alla circoscrizione in base alla popolazione censita: **dieci** assegnati in altrettanti collegi uninominali e **diciassette** in ragione proporzionale nei **tre collegi plurinominali** in cui è ripartita anche questa circoscrizione.

Per l'elezione del **Senato della Repubblica** il territorio della regione costituisce un'unica circoscrizione. Le sono assegnati **venticinque seggi** senatoriali, **nove dei quali** attribuiti in altrettanti collegi uninominali. Questi sono a loro volta costituiti sul territorio contiguo di due collegi uninominali per l'elezione della Camera dei deputati; il territorio di un collegio uninominale per l'elezione della Camera (Sicilia 2- 09 Avola) è diviso tra due collegi uninominali per l'elezione del Senato ed un collegio uninominale per l'elezione del Senato è formato dal territorio di due collegi uninominali Camera (Gela ed Enna) non appartenenti alla stessa circoscrizione.

I **sedici seggi** assegnati con il metodo proporzionale sono attribuiti in due collegi plurinominali che comprendono, ciascuno con piccole eccezioni, il territorio di una delle due circoscrizioni Camera Sicilia 1 e Sicilia 2.

## Collegi per l'elezione della Camera dei deputati

### Circoscrizione Sicilia 1

#### Collegi uninominali

Dei **9 collegi uninominali** Camera 2017 cinque sono costituiti nel territorio di corrispondenti collegi uninominali Senato 1993; tra questi i collegi che comprendono l'intero territorio del comune di Palermo. Gli altri quattro collegi uninominali 'assorbono' il territorio del collegio uninominale Senato 1993 numero 7\_Sciacca, confluito per gran parte nel collegio uninominale Camera 2017 Sicilia 1-09 Mazara del Vallo e, in misura minore, nel collegio uninominale Sicilia 1 07 Agrigento. Per converso, i comuni a nord del territorio che precedentemente era parte del collegio uninominale Senato 1993 Mazara del Vallo sono ora confluiti nei collegi uninominali Camera 2017 Sicilia 1 06 Monreale e Sicilia 1 08 Marsala.

Quanto al rapporto con la geografia amministrativa, il territorio della città metropolitana di Palermo, oltre i tre collegi uninominali della città, è compreso in altri due collegi uninominali: Monreale e Bagheria; quello di Trapani – che non è la città più popolosa e non identifica il collegio in cui è situata - in due collegi uninominali: l'intero collegio di Marsala e per otto comuni in quello di Mazara del Vallo. Anche il territorio delle province di Caltanissetta e di Agrigento è, ciascuno di essi, in due diversi collegi uninominali: Gela e Bagheria – per un solo comune – la provincia di Caltanissetta e Agrigento e Mazara del Vallo per la provincia di Agrigento.

La **Tabella n. 1** elenca il codice identificativo, la denominazione, la distribuzione nel territorio delle province, la popolazione e la relativa variazione percentuale, il numero di comuni che fanno parte dei 9 collegi uninominali Camera 2017:

Tab. 1. Circoscrizione n. 24 - SICILIA 1 / Collegi uninominali Camera 2017

Cod.	Collegio uninominale Camera 2017	provincia/ città met.	popolazione censimento 2011	variazione %	num. comuni	
CU191_01	1 Sicilia 1 - 01	Palermo-Resuttana-S. Lorenzo	PA	229.942	-12,5	4 + 1 (*)
CU191_02	2 Sicilia 1 - 02	Palermo-Libertà	PA	223.801	-14,8	1 (*)
CU191_03	3 Sicilia 1 - 03	Palermo-Settecannoli	PA	227.376	-13,5	1 (*)
CU191_04	4 Sicilia 1 - 04	Gela	CL	242.985	-7,6	20
CU191_05	5 Sicilia 1 - 05	Bagheria	CL - PA	256.410	-2,4	36
CU191_06	6 Sicilia 1 - 06	Monreale	PA	308.195	17,3	42
CU191_07	7 Sicilia 1 - 07	Agrigento	AG	292.485	11,3	21
CU191_08	8 Sicilia 1 - 08	Marsala	TP	309.821	17,9	16
CU191_09	9 Sicilia 1 - 09	Mazara del Vallo	AG - TP	274.448	4,4	30
<b>Totale</b>				2.365.463		170
			<b>Popolazione media dei collegi</b>	<b>262.829</b>		
			<b>limite +/- 20% popolazione</b>	<b>superiore</b>	<b>inferiore</b>	
				<b>315.395</b>	<b>210.263</b>	

(\*) Il territorio del comune di Palermo è suddiviso fra 3 collegi uninominali

- il collegio **Sicilia 1 - 01 Palermo-Resuttana-San Lorenzo** corrisponde all'ex collegio Senato 1993 Palermo-Capaci e comprende parte del comune di Palermo e 4 comuni della città metropolitana (Capaci, Isola delle Femmine, Torretta e Ustica)
- il collegio **Sicilia 1 - 02 Palermo-Libertà** corrisponde all'ex collegio Senato 1993 Palermo centro
- il collegio **Sicilia 1 - 03 Palermo-Settecannoli** corrisponde all'ex collegio Senato 1993 Palermo sud
- il collegio **Sicilia 1 - 04 Gela** corrisponde all'omonimo ex collegio Senato 1993 e comprende 20 comuni della provincia di Caltanissetta, incluso il capoluogo
- il collegio **Sicilia 1 - 05 Bagheria** corrisponde all'ex collegio Senato 1993, anche allora denominato dal comune di Bagheria, e comprende 35 comuni della città metropolitana di Palermo nonché il comune di Resuttano della provincia di Caltanissetta

I restanti 4 collegi sono stati costituiti riaggregando i territori degli altri 5 collegi uninominali Senato 1993:

- il collegio **Sicilia 1 - 06 Monreale** comprende il territorio dell'ex collegio omonimo Senato 1993 e 4 comuni della città metropolitana di Palermo già compresi nell'ex collegio di Mazara del Vallo: Balestrate, Borgetto, Partinico e Trappeto;
- il collegio **Sicilia 1 - 07 Agrigento** aggrega il territorio dell'ex collegio Senato 1993 – Agrigento - e 9 comuni della provincia di Agrigento già compresi nell'ex collegio di Sciacca, fra cui Porto Empedocle
- il collegio **Sicilia 1 – 08 Marsala** comprende il territorio dell'ex collegio Senato 1993 – Marsala - e 5 comuni della provincia di Trapani precedentemente compresi nell'ex collegio di Mazara del Vallo, fra cui Alcamo
- il collegio **Sicilia 1 - 09 Mazara del Vallo** aggrega otto comuni della provincia di Trapani già compresi nel collegio uninominale Senato 1993 di Mazara del Vallo e ventidue comuni della provincia di Agrigento che appartenevano all'ex collegio Senato 1993 di Sciacca.

### *Territorio dei collegi uninominali*

#### **Collegio uninominale Sicilia 1 – 01 Palermo Resuttana – San Lorenzo**

##### **Quartieri del comune di Palermo**

Arenella-Vergine Maria, Boccadifalco, Borgo Nuovo, Cruillas-San Giovanni Apostolo (Ex C.E.P.), Monte Pellegrino, Pallavicino, Partanna Mondello, Resuttana-San Lorenzo, Tommaso Natale-Sferracavallo.

##### **Città metropolitana di Palermo**

Capaci, Isola delle Femmine, Torretta, Ustica.

#### **Collegio uninominale Sicilia 1 – 02 Palermo – Libertà**

##### **Quartieri del comune di Palermo**

Altarello, Libertà, Malaspina-Palagonia, Noce, Palazzo Reale-Monte di Pietà, Politeama, Tribunali-Castellammare, Uditore-Passo Di Rigano, Zisa.

#### **Collegio uninominale Sicilia 1 – 03 Palermo – Settecannoli**

##### **Quartieri del comune di Palermo**

Brancaccio-Ciaculli, Cuba-Calatafimi, Mezzomonreale-Villatasca, Oreto-Stazione, Montegrappa-Santa Rosalia, Settecannoli, Villagrazia-Falsomieie.

#### **Collegio uninominale Sicilia 1 – 04 Gela**

##### **Città metropolitana di Palermo**

Acquaviva Platani, Bompensiere, Butera, Caltanissetta, Campofranco, Delia, Gela, Marianopoli, Mazzarino, Milena, Montedoro, Mussomeli, Riesi, San Cataldo, Santa Caterina Villarmosa, Serradifalco, Sommatino, Sutera, Valledlunga Pratameno, Villalba.

#### **Collegio uninominale Sicilia 1 – 05 Bagheria**

##### **Città metropolitana di Palermo**

Alimena, Aliminusa, Altavilla Milicia, Bagheria, Blufi, Bompietro, Caccamo, Caltavuturo, Campofelice di Roccella, Castelbuono, Casteldaccia, Castellana Sicula, Cefalù, Cerda, Collesano, Ficarazzi, Gangi, Geraci Siculo, Gratteri, Isnello, Lascari, Montemaggiore Belsito, Petralia Soprana, Petralia Sottana, Polizzi Generosa, Pollina, San Mauro Castelverde, Santa Flavia, Sciara, Scillato, Sclafani Bagni, Termini Imerese, Trabia, Valledolmo, Villabate.

##### **Provincia di Caltanissetta**

Resuttano.

#### **Collegio uninominale Sicilia 1 – 06 Monreale**

##### **Città metropolitana di Palermo**

Alia, Altofonte, Balestrate, Baucina, Belmonte Mezzagno, Bisacquino, Bolognetta, Borgetto, Campofelice di Fitalia, Campofiorito, Camporeale, Carini, Castronovo di Sicilia, Cefalà Diana, Chiusa Sclafani, Ciminna, Cinisi, Contessa Entellina, Corleone, Giardinello, Giuliana, Godrano, Lercara Friddi, Marineo, Mezzojuso, Misilmeri, Monreale, Montelepre, Palazzo Adriano, Partinico, Piana degli Albanesi, Prizzi, Roccamena, Roccapalumba, San Cipirello, San Giuseppe Jato, Santa Cristina Gela, Terrasini, Trappeto, Ventimiglia di Sicilia, Vicari, Villafrati.

#### **Collegio uninominale Sicilia 1 – 07 Agrigento**

##### **Provincia di Agrigento**

Agrigento, Aragona, Camastra, Campobello di Licata, Canicattì, Castrofilippo, Comitini, Favara, Grotte, Joppolo Giancaxio, Licata, Naro, Palma di Montechiaro, Porto Empedocle, Racalmuto, Raffadali, Ravanusa, Realmonte, Santa Elisabetta, Sant'Angelo Muxaro, Siculiana.

## Collegio uninominale Sicilia 1 – 08 Marsala

### Provincia di Trapani

Alcamo, Buseto Palizzolo, Calatafimi-Segesta, Castellammare del Golfo, Custonaci, Erice, Favignana, Gibellina, Marsala, Paceco, Petrosino, Salemi, San Vito Lo Capo, Trapani, Valderice, Vita.

## Collegio uninominale Sicilia 1 – 09 Mazara del Vallo

### Provincia di Agrigento

Alessandria della Rocca, Bivona, Burgio, Calamonaci, Caltabellotta, Cammarata, Casteltermini, Cattolica Eraclea, Cianciana, Lampedusa e Linosa, Lucca Sicula, Menfi, Montallegro, Montevago, Ribera, Sambuca di Sicilia, San Biagio Platani, San Giovanni Gemini, Santa Margherita di Belice, Santo Stefano Quisquina, Sciacca, Villafranca Sicula.

### Provincia di Trapani

Campobello di Mazara, Castelvetro, Mazara del Vallo, Pantelleria, Partanna, Poggioreale, Salaparuta, Santa Ninfa.

## Collegi plurinominali

Nella circoscrizione sono costituiti **3 collegi plurinominali** per l'attribuzione con metodo proporzionale dei restanti 16 seggi. Ciascun collegio plurinomiale aggrega 3 collegi uninominali.

La **Tabella n. 2** mostra la composizione dei collegi plurinominali, il numero di collegi uninominali che ne compongono il territorio, le province su cui insistono, la popolazione e il relativo scarto percentuale rispetto al valore medio, il numero complessivo dei seggi che vi si assegnano e il numero di seggi che vi sono attribuiti con criterio proporzionale.

**Tab. 2. Circoscrizione n. 24 - SICILIA 1 / Collegi plurinominali Camera 2017**

Cod.	Collegio plurinomiale Camera 2017	coll.unin. aggregati	provincia/città met.	popolazione censimento 2011	variazione %	seggi spettanti	di cui: proporzionali
CP191_01	1 Sicilia 1-01 <i>Palermo-Resuttana-S. Lorenzo, Palermo-Libertà, Palermo-Settecannoli</i>	3	PA	681.119	-13,6	7	4
CP191_02	2 Sicilia 1-02 <i>Bagheria, Monreale, Marsala</i>	3	CL - PA - TP	874.426	10,9	9	6
CP191_03	3 Sicilia 1-03 <i>Gela, Agrigento, Mazara del Vallo</i>	3	CL - AG - TP	809.918	2,7	9	6
<b>Totale</b>		<b>9</b>		<b>2.365.463</b>		<b>25</b>	<b>16</b>

Il **collegio plurinomiale Sicilia 1 - 01** aggrega i collegi uninominali Sicilia 1 – 01 Palermo Resuttana – San Lorenzo, Sicilia 1 – 02 Palermo Libertà e Sicilia 1 – 03 Palermo Settecannoli e comprende l'intero territorio del comune di Palermo nonché 4 comuni della città metropolitana. Al collegio sono assegnati complessivamente sette seggi, quattro dei quali sono attribuiti con metodo proporzionale.

Il **collegio plurinomiale Sicilia 1 - 02** aggrega i collegi Sicilia 1 – 05 Bagheria, Sicilia 1 – 06 Monreale e Sicilia 1 – 08 Marsala e comprende la restante parte della città metropolitana di Palermo, la parte settentrionale della provincia di Trapani nonché il comune di Resuttano della provincia di Caltanissetta. Al collegio sono assegnati complessivamente nove seggi, sei dei quali sono attribuiti con metodo proporzionale.

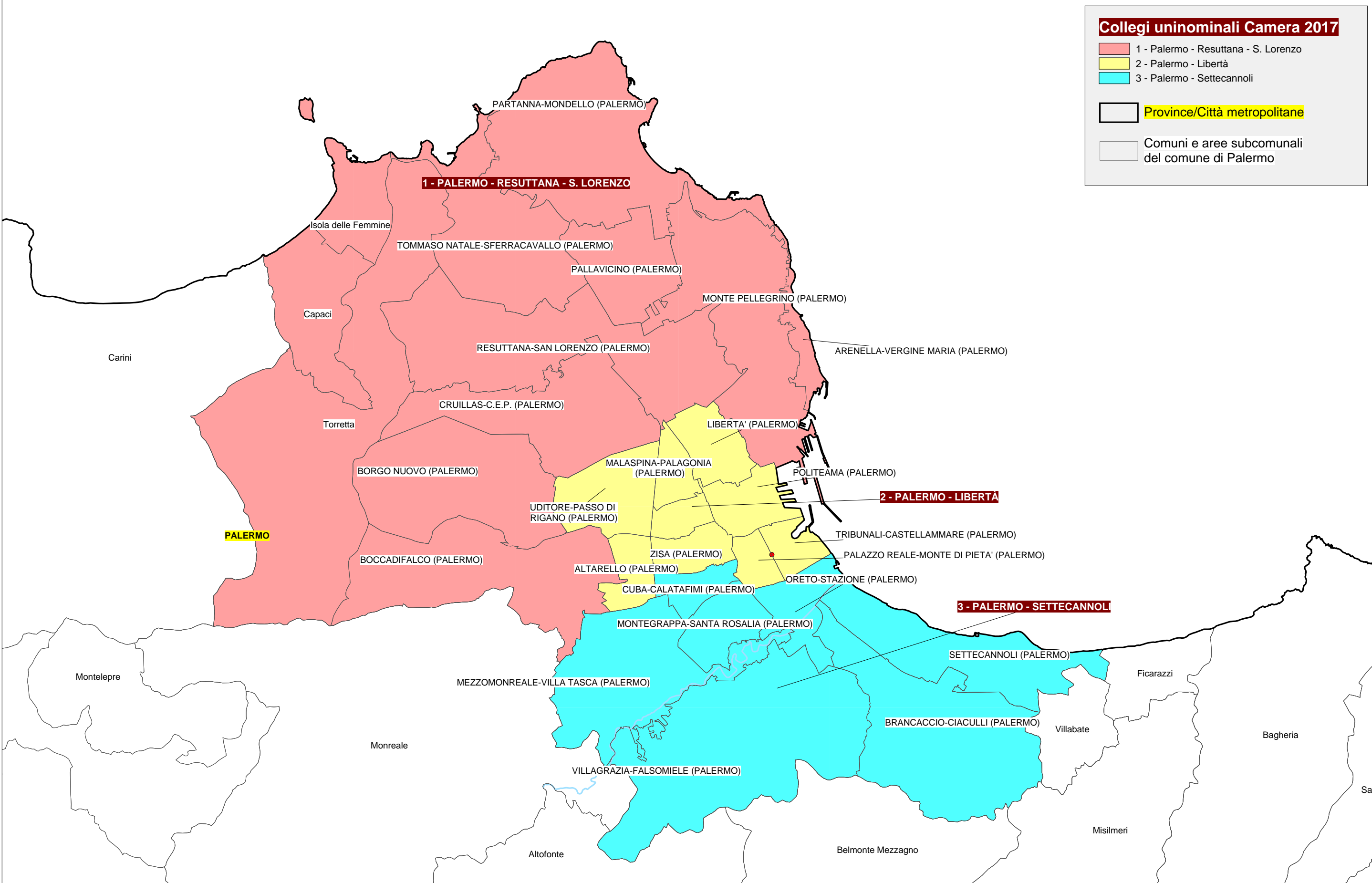
Il **collegio plurinomiale Sicilia 1 - 03** aggrega i collegi di Sicilia 1 – 04 Gela, Sicilia 1 – 07 Agrigento e Sicilia 1 – 09 Mazara del Vallo e comprende l'intero territorio della provincia di Agrigento, la quasi totalità della provincia di Caltanissetta e la restante parte della provincia di Trapani. Al collegio sono assegnati complessivamente nove seggi, sei dei quali sono attribuiti con metodo proporzionale.





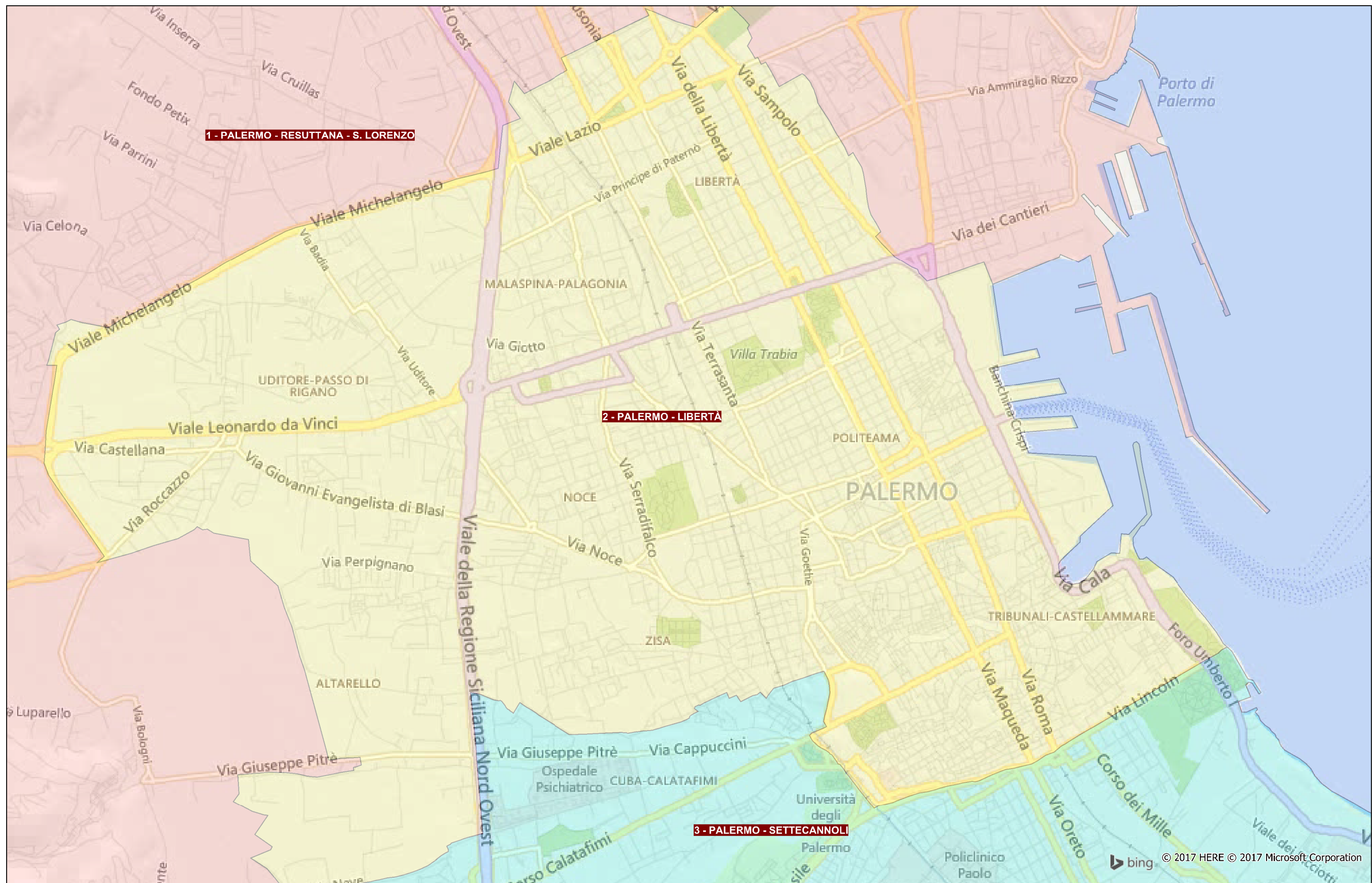
# Camera dei deputati - Circoscrizione Sicilia 1

## Collegi uninominali di Palermo



# Camera dei deputati - Circoscrizione Sicilia 1

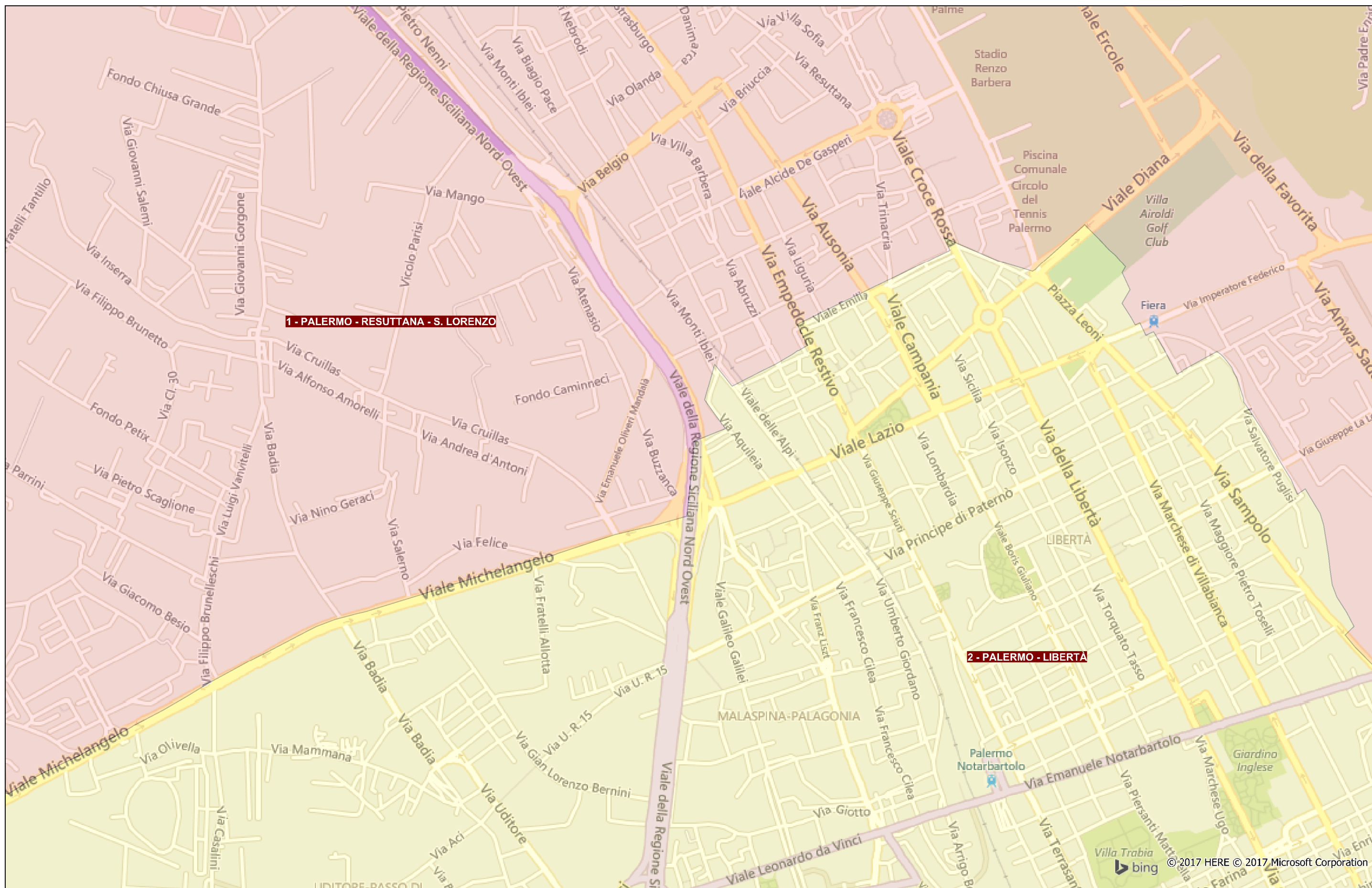
## Collegio uninominale Sicilia 02 - Palermo-Libertà





# Camera dei deputati - Circoscrizione Sicilia 1

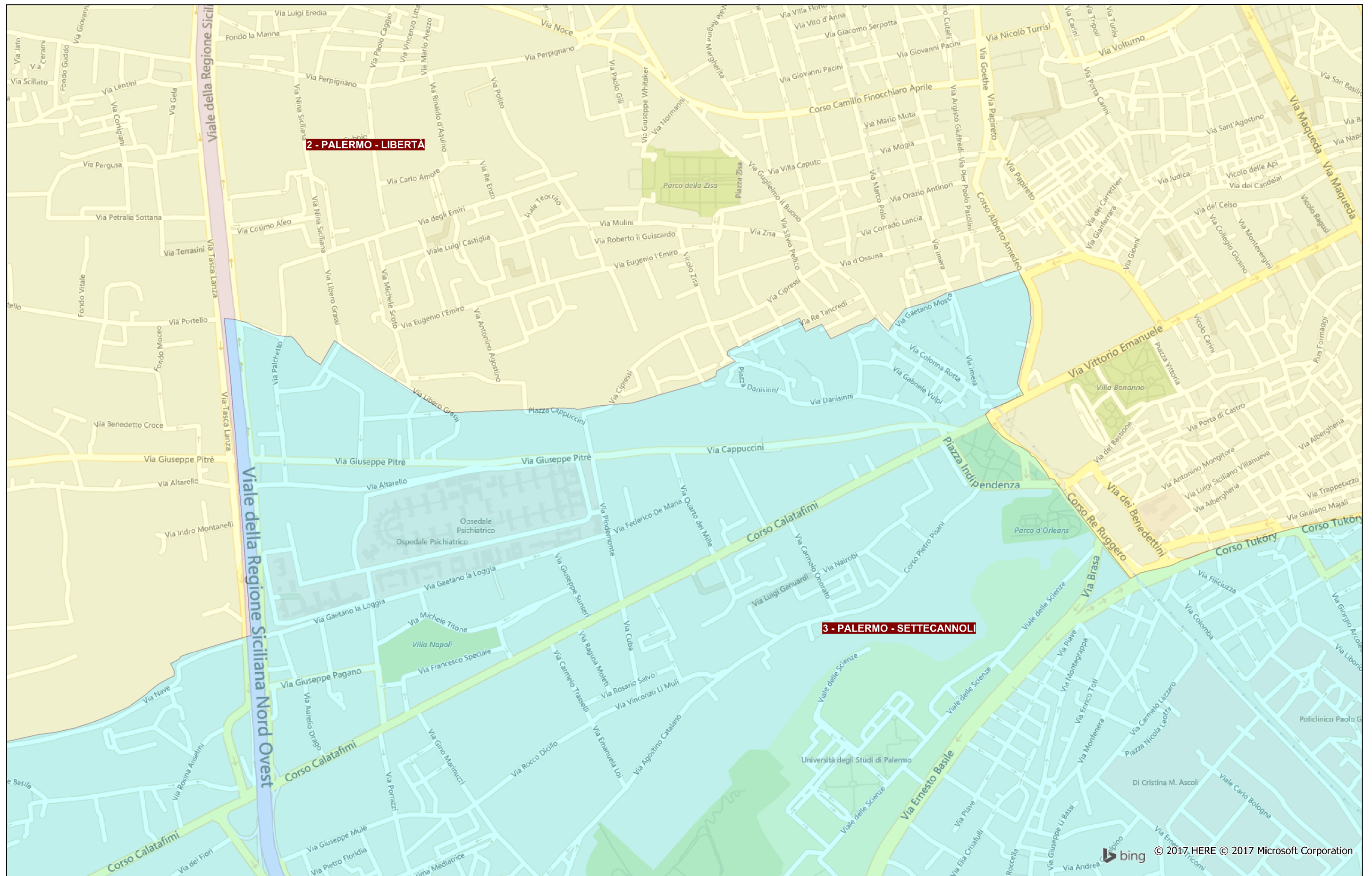
Confine settentrionale tra il collegio uninominale Sicilia 02 - Palermo-Libertà e il collegio Sicilia 01 - Palermo-Resuttana-S.Lorenzo





# Camera dei deputati - Circostrizione Sicilia 1

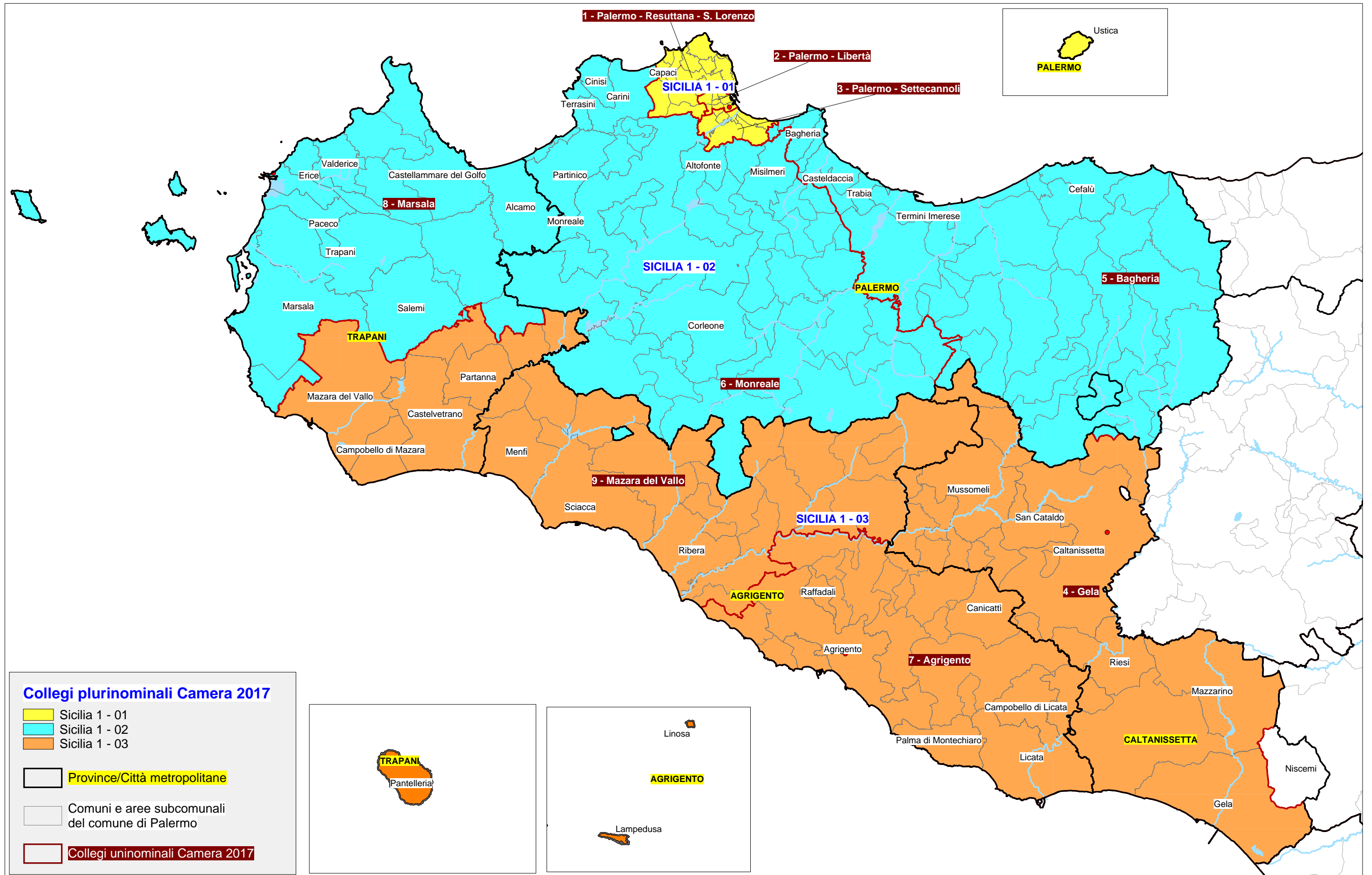
Confine meridionale tra il collegio uninominale Sicilia 02 - Palermo-Libertà e il collegio Sicilia 03 - Palermo-Settecannoli





# Camera dei deputati - Circoscrizione Sicilia 1

## Ripartizione del territorio in 3 collegi plurinominali



## Circoscrizione Sicilia 2

### Collegi uninominali

La popolazione rilevata dal censimento 2011 fa sì che nella circoscrizione siano assegnati **ventisette seggi** per l'elezione della Camera dei deputati, **dieci dei quali** in altrettanti collegi uninominali. I dieci collegi uninominali ripetono però soltanto in parte la composizione che hanno avuto i dieci collegi uninominali Senato 1993. I collegi 2017 rimodulano la loro composizione con l'intento di rendere più alta possibile la loro corrispondenza al territorio delle cinque province della Sicilia orientale.

A partire, in primo luogo, dalla ricomposizione in un unico collegio uninominale del territorio della città di Catania: nell'ex collegio uninominale Senato 1993, Catania Centro, - ora Sicilia 2-05 - sono confluite le unità amministrative che erano parte del collegio di Misterbianco nella composizione uninominale Senato 1993.

Uguale intento persegue la riconduzione al collegio di Barcellona Pozzo di Gotto di diciotto comuni appartenenti alla città metropolitana di Messina; comuni che erano prima nel collegio uninominale Senato 1993 di Acireale, in provincia di Catania. Non hanno subito modificazioni i collegi uninominali di Enna, ora Sicilia 2-02, e il collegio uninominale di Ragusa, ora Sicilia 2-08.

Il territorio della Città metropolitana di Catania è interamente compreso in quattro collegi uninominali, con la sola eccezione del comune di Niscemi, della provincia di Caltanissetta, rimasto nel collegio uninominale Sicilia 2-07 Paternò. Ad eccezione di questo, sono interprovinciali i collegi uninominali di Enna (Sicilia 2-03), in cui, all'intero territorio della provincia di Enna, si aggiungono quattordici comuni della città metropolitana di Messina e il collegio di Avola (Sicilia 2-09) in cui quattro comuni della provincia di Ragusa sono uniti alla restante parte del collegio uninominale, tutta in territorio della provincia di Siracusa.

La **Tabella n. 3** mostra le caratteristiche principali dei **10 collegi uninominali** Camera 2017.

**Tab. 3. Circoscrizione n. 25 - SICILIA 2 / Collegi uninominali Camera 2017**

Cod.	Collegio uninominale Camera 2017	provincia/ città met.	popolazione censimento 2011	variazione %	num. comuni	
CU192_01	1 Sicilia 2 - 01	Messina	ME	284.605	7,9	14
CU192_02	2 Sicilia 2 - 02	Barcellona Pozzo di Gotto	ME	314.732	19,3	80
CU192_02	3 Sicilia 2 - 03	Enna	ME - EN	223.938	-15,1	34
CU192_03	4 Sicilia 2 - 04	Acireale	CT	281.641	6,8	24
CU192_03	5 Sicilia 2 - 05	Catania	CT	293.902	11,4	1
CU192_04	6 Sicilia 2 - 06	Misterbianco	CT	243.476	-7,7	13
CU192_04	7 Sicilia 2 - 07	Paterno'	CT - CL	287.722	9,1	21
CU192_05	8 Sicilia 2 - 08	Ragusa	RG	267.115	1,3	8
CU192_05	9 Sicilia 2 - 09	Avola	SR - RG	213.882	-18,9	17
CU192_06	10 Sicilia 2 - 10	Siracusa	SR	226.428	-14,1	8
<b>Totale</b>				2.637.441		220
<b>Popolazione media dei collegi</b>				<b>263.744</b>		
<b>limite +/- 20% popolazione</b>				<b>superiore</b>	<b>inferiore</b>	
				<b>316.493</b>	<b>210.995</b>	

Il territorio della città metropolitana di Messina risulta quindi diviso fra 3 collegi:

- il collegio **Sicilia 2-01 Messina** che comprende l'intero territorio del comune di Messina e alcuni comuni lungo la costa meridionale (fino a Furci Siculo) e lungo la costa settentrionale (fino a Rometta);
- il collegio **Sicilia 2-02 Barcellona Pozzo di Gotto** che comprende l'ex omonimo collegio Senato 1993 e 18 comuni della città metropolitana di Messina già ricompresi nell'ex collegio Senato 1993 di Acireale;
- il collegio **Sicilia 2-03 Enna**, il cui territorio coincide con quello dell'ex omonimo collegio Senato 1993 e comprende l'intero territorio della provincia di Enna e i comuni della città metropolitana di Messina non compresi nei collegi Sicilia 2-01 e Sicilia 2-02, fra i quali Sant'Agata di Militello.

In provincia di Catania:

- il collegio **Sicilia 2-04 Acireale**, coincide in gran parte con quello dell'ex collegio uninominale Senato 1993 ad eccezione dei comuni della città metropolitana di Messina (spostati al collegio n. 2) e dei comuni di Nicolosi, Pedara e Trecastagni che erano nel collegio uninominale Senato 1993 di Misterbianco;
- il collegio **Sicilia 2-05 Catania** comprende l'intero territorio del comune di Catania;
- il collegio **Sicilia 2-06 Misterbianco**, comprende tredici comuni della cerchia urbana di Catania, sino al comune di Belpasso che apparteneva al collegio Senato 1993 di Paternò;
- il collegio **Sicilia 2-07 Paternò** comprende i restanti 20 comuni della città metropolitana di Catania – e tra questi Militello in Val di Catania, Pelagonia e Scordia, precedentemente parte del collegio uninominale Senato 1993 di Avola. Resta nel collegio, come isola della provincia di Caltanissetta, il comune di Niscemi.

I tre collegi uninominali delle province di Siracusa e Ragusa:

- il collegio **Sicilia 2-08 Ragusa**, comprende il capoluogo di provincia ed altri sette comuni, tra i quali quelli altrettanto popolosi di Vittoria e Modica;
- il collegio **Sicilia 2-09 Avola**, al quale sono stati sottratti i comuni che appartenevano alla città metropolitana di Catania, è stato ricondotto interamente al territorio delle province di Ragusa (quattro comuni) e di Siracusa (13 comuni);
- il collegio **Sicilia 2-10 Siracusa** comprende i restanti comuni della provincia, incluso il capoluogo.

### Territorio dei collegi uninominali

#### Collegio uninominale Sicilia 2-01 – Messina

##### Città metropolitana di Messina

Alì, Alì Terme, Fiumedinisi, Furci Siculo, Itala, Mandanici, Messina, Nizza di Sicilia, Pagliara, Roccalumera, Rometta, Saponara, Scaletta Zanca, Villafranca Tirrena.

#### Collegio uninominale Sicilia 2-02 – Barcellona Pozzo di Gotto

##### Città metropolitana di Messina

Alcara li Fusi, Antillo, Barcellona Pozzo di Gotto, Basicò, Brolo, Capo d'Orlando, Capri Leone, Casalvecchio Siculo, Castell'Umberto, Castelmola, Castoreale, Condrò, Falcone, Ficarra, Floresta, Fondachelli-Fantina, Forza d'Agrò, Francavilla di Sicilia, Frazzanò, Furnari, Gaggi, Galati Mamertino,

Gallodoro, Giardini-Naxos, Gioiosa Marea, Graniti, Gualtieri Sicaminò, Leni, Letojanni, Librizzi, Limina, Lipari, Longi, Malfa, Malvagna, Mazzarrà Sant'Andrea, Merì, Milazzo, Militello Rosmarino, Mirto, Moio Alcantara, Monforte San Giorgio, Mongiuffi Melia, Montagnareale, Montalbano Elicona, Motta Camastra, Naso, Novara di Sicilia, Oliveri, Pace del Mela, Patti, Piraino, Raccuja, Roccafiorita, Roccavaldina, Roccella Valdemone, Rodì Milici, San Filippo del Mela, San Marco d'Alunzio, San Pier Niceto, San Piero Patti, San Salvatore di Fitalia, Santa Domenica Vittoria, Santa Lucia del Mela, Santa Marina Salina, Santa Teresa di Riva, Sant'Alessio Siculo, Sant'Angelo di Brolo, Savoca, Sinagra, Spadafora, Taormina, Terme Vigliatore, Torregrotta, Torrenova, Tortorici, Tripi, Ucria, Valdina, Venetico.

#### **Collegio uninominale Sicilia 2-03 – Enna**

##### **Provincia di Enna**

Agira, Aidone, Assoro, Barrafranca, Calascibetta, Catenanuova, Centuripe, Cerami, Enna, Gagliano Castelferrato, Leonforte, Nicosia, Nissoria, Piazza Armerina, Pietraperzia, Regalbuto, Sperlinga, Troina, Valguarnera Caropepe, Villarosa.

##### **Città metropolitana di Messina**

Acquedolci, Capizzi, Caronia, Castel di Lucio, Cesarò, Mistretta, Motta d'Affermo, Pettineo, Reitano, San Fratello, San Teodoro, Sant'Agata di Militello, Santo Stefano di Camastra, Tusa.

#### **Collegio uninominale Sicilia 2-04 – Acireale**

##### **Città metropolitana di Catania**

Aci Bonaccorsi, Aci Catena, Aci Sant'Antonio, Acireale, Bronte, Calatabiano, Castiglione di Sicilia, Fiumefreddo di Sicilia, Giarre, Linguaglossa, Maletto, Maniace, Mascali, Milo, Nicolosi, Pedara, Piedimonte Etneo, Randazzo, Riposto, Santa Venerina, Sant'Alfio, Trecastagni, Viagrande, Zafferana Etnea.

#### **Collegio uninominale Sicilia 2-05 – Catania**

##### **Città metropolitana di Catania**

Catania.

#### **Collegio uninominale Sicilia 2-06 – Misterbianco**

##### **Città metropolitana di Catania**

Aci Castello, Belpasso, Camporotondo Etneo, Gravina di Catania, Mascalucia, Misterbianco, Motta Sant'Anastasia, San Giovanni la Punta, San Gregorio di Catania, San Pietro Clarenza, Sant'Agata li Battiati, Tremestieri Etneo, Valverde.

#### **Collegio uninominale Sicilia 2-07 – Paternò**

##### **Provincia di Caltanissetta**

Niscemi.

##### **Città metropolitana di Catania**

Adrano, Biancavilla, Caltagirone, Castel di Iudica, Grammichele, Licodia Eubea, Mazzarrone, Militello in Val di Catania, Mineo, Mirabella Imbaccari, Palagonia, Paternò, Raddusa, Ragalna, Ramacca, San Cono, San Michele di Ganzaria, Santa Maria di Licodia, Scordia, Vizzini.

#### **Collegio uninominale Sicilia 2-08 – Ragusa**

##### **Provincia di Ragusa**

Acate, Chiaramonte Gulfi, Comiso, Modica, Ragusa, Santa Croce Camerina, Scicli, Vittoria.

#### **Collegio uninominale Sicilia 2-09 – Avola**

##### **Provincia di Ragusa**

Giarratana, Ispica, Monterosso Almo, Pozzallo.

##### **Provincia di Siracusa**

Avola, Buccheri, Buscemi, Carlentini, Cassaro, Ferla, Francofonte, Lentini, Noto, Pachino, Palazzolo Acreide, Portopalo di Capo Passero, Rosolini.

#### **Collegio uninominale Sicilia 2-10 – Siracusa**

##### **Provincia di Siracusa**

Augusta, Canicattini Bagni, Florida, Melilli, Priolo Gargallo, Siracusa, Solarino, Sortino.

### Collegi plurinominali

Nella circoscrizione sono assegnati con metodo proporzionale **diciassette seggi** in **tre collegi plurinominali**.

Questi corrispondono, con poche differenze, al territorio delle tre grandi aree della circoscrizione: la città metropolitana di Messina al nord, il centro che gravita intorno alla città metropolitana di Catania e al sud le province di Ragusa e Siracusa.

La **Tabella n. 4** mostra composizione e caratteristiche dei collegi plurinominali.

**Tab. 4. Circoscrizione n. 25 - SICILIA 2 / Collegi plurinominali Camera 2017**

Cod.	Collegio plurinominali Camera 2017			coll.unin. aggregati	provincia/ città met.	popolazione censimento 2011	variazione %	seggi spettanti	<b>di cui: proporzionali</b>
CP192_01	1	Sicilia 2 - 01	Messina, Barcellona Pozzo di Gotto, Enna	3	ME - EN	823.275	-6,4	9	6
CP192_02	2	Sicilia 2 - 02	Acireale, Catania, Misterbianco	3	CT	819.019	-6,8	8	5
CP192_03	3	Sicilia 2 - 03	Paterno', Ragusa, Avola, Siracusa	4	SR - RG - CT - CL	995.147	13,2	10	6
<b>Totale</b>				10		2.637.441		27	17

**Popolazione media dei collegi 879.147**

Il **collegio plurinominali Sicilia 2 - 01**, aggrega i due collegi uninominali della città metropolitana di Messina, Sicilia 2 – 01 Messina e Sicilia 2 – 02 Barcellona Pozzo di Gotto, e il collegio uninominale interprovinciale Sicilia 2 – 03 Enna. Al collegio sono assegnati complessivamente nove seggi, tre dei quali nei collegi uninominali e sei attribuiti con metodo proporzionale nella circoscrizione.

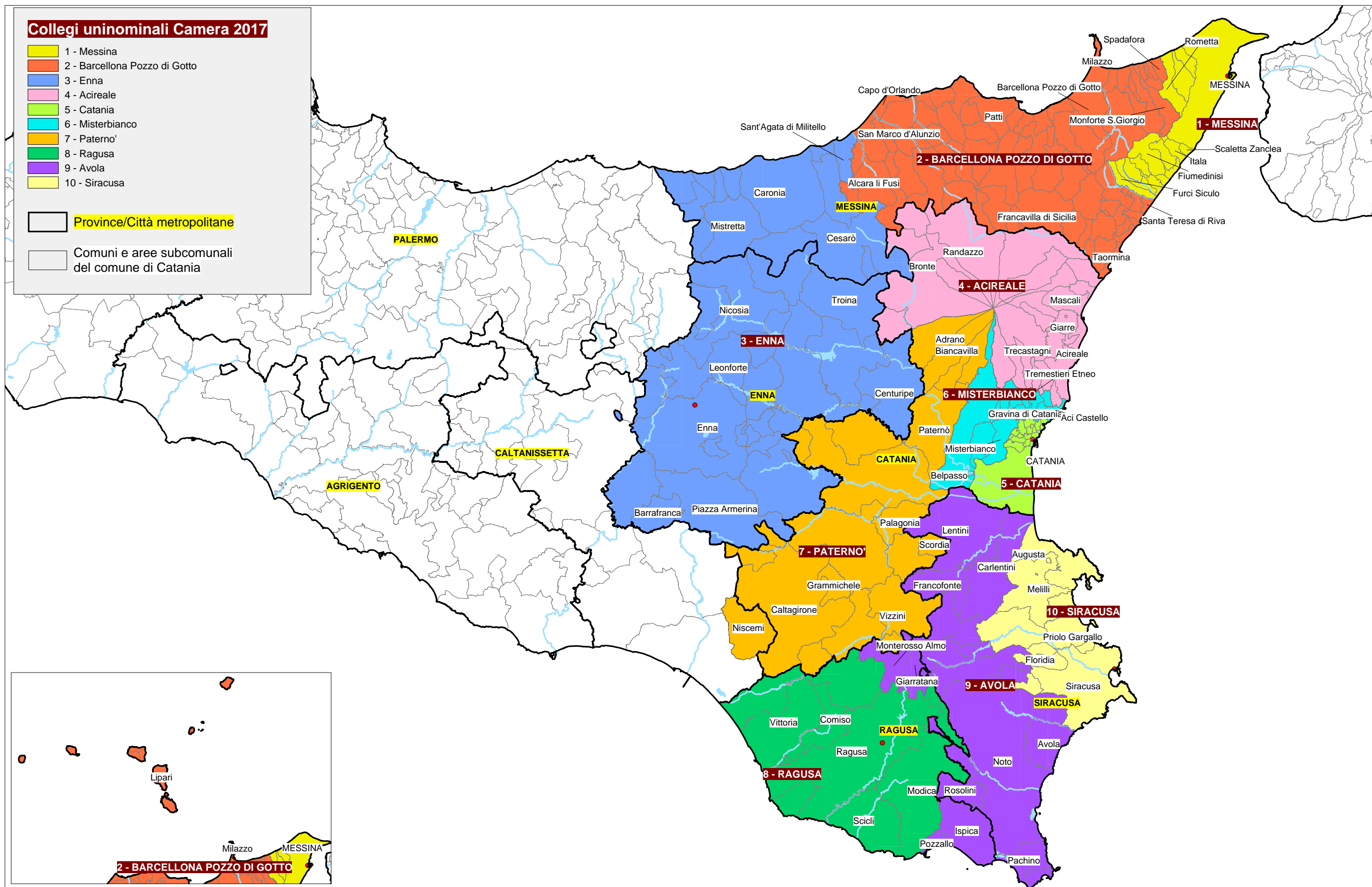
Il **collegio plurinominali Sicilia 2 - 02**, aggrega 3 dei quattro collegi uninominali che insistono nell'area della città metropolitana di Catania: Sicilia 2 – 04 Acireale, Sicilia 2 – 05 Catania e Sicilia 2 – 06 Misterbianco. Al collegio sono assegnati complessivamente otto seggi, tre dei quali nei collegi uninominali e cinque attribuiti con metodo proporzionale nella circoscrizione.

Il **collegio plurinominali Sicilia 2 - 03**, aggrega il collegio uninominale Sicilia 2 – 07 Paternò (uno dei 4 collegi uninominali che insistono nella della città metropolitana di Catania) ed i tre collegi uninominali del sud-est: Sicilia 2 – 08 Ragusa, Sicilia 2 – 09 Avola e Sicilia 2 – 10 Siracusa che insistono nel territorio delle province di Ragusa e Siracusa. Al collegio sono assegnati complessivamente dieci seggi, tre dei quali nei collegi uninominali e sei attribuiti con metodo proporzionale nella circoscrizione.



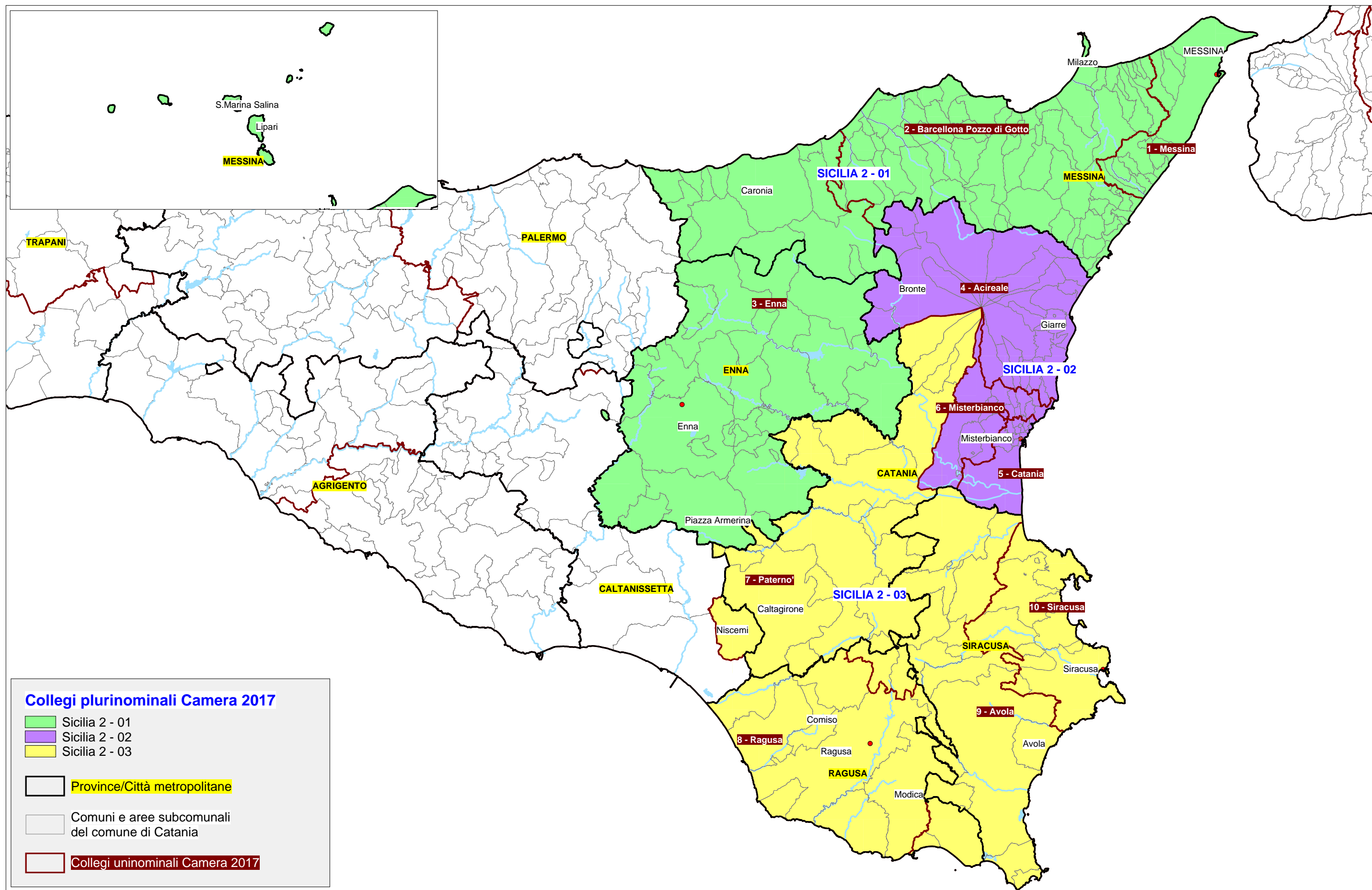
# Camera dei deputati - Circoscrizione Sicilia 2

## Ripartizione del territorio in 10 collegi uninominali



# Camera dei deputati - Circoscrizione Sicilia 2

Ripartizione del territorio in 3 collegi plurinominali



## Collegi per l'elezione del Senato della Repubblica

### Collegi uninominali

Per l'elezione del **Senato della Repubblica** alla regione sono assegnati **venticinque seggi** senatoriali; di questi, **nove** sono attribuiti con il metodo maggioritario in altrettanti collegi **uninominali**, **sedici** con **metodo proporzionale**. I nove collegi uninominali Senato 2017 sono definiti per aggregazione di collegi uninominali Camera 2017; due a due per contiguità all'interno della medesima circoscrizione, ad eccezione del collegio uninominale Senato 05 che aggrega i collegi uninominali Camera Sicilia 1 – 04 Gela e Sicilia 2 – 03 Enna appartenenti, rispettivamente il primo alla circoscrizione Sicilia 1 ed il secondo alla circoscrizione Sicilia 2.

I seggi da assegnare con metodo proporzionale sono divisi in misura uguale – **otto ciascuno** - fra i **due collegi plurinominali** della regione. Questi ripetono, con piccole differenze, la partizione della regione nelle due circoscrizioni definite per l'elezione della Camera dei deputati.

La **Tabella n. 5** mostra composizione e caratteristiche dei collegi uninominali per l'elezione del Senato:

- il **collegio uninominale Sicilia – 01 Palermo Resuttana-S. Lorenzo** aggrega il territorio dei collegi uninominali Camera Sicilia 1 – 01 Palermo Resuttana – San Lorenzo e Sicilia 1 – 02 Palermo – Libertà e comprende parte del comune di Palermo e 4 comuni della città metropolitana;
- il **collegio uninominale Sicilia – 02 Palermo-Bagheria** accorpa il territorio dei collegi uninominali Camera Sicilia 1 – 03 Palermo Settecannoli e Sicilia 1 – 05 Bagheria e comprende la restante parte del comune di Palermo, 35 comuni della città metropolitana di Palermo e 1 comune della provincia di Caltanissetta;
- il **collegio uninominale Sicilia – 03 Marsala** aggrega i collegi uninominali Camera Sicilia 1 – 08 Marsala e Sicilia 1 – 06 Monreale e comprende il resto del territorio della città metropolitana di Palermo e parte del territorio della provincia di Trapani;
- il **collegio uninominale Sicilia – 04 Agrigento** accorpa i collegi uninominali Camera Sicilia 1 – 07 Agrigento e Sicilia 1 – 09 Mazara del Vallo e comprende il resto del territorio della provincia di Trapani e l'intera provincia di Agrigento;
- il **collegio uninominale Sicilia – 05 Gela** aggrega i collegi uninominali Camera Sicilia 1 – 04 Gela e Sicilia 2 – 03 Enna e comprende l'intera provincia di Enna, la quasi totalità della provincia di Caltanissetta, incluso il capoluogo e 14 comuni della città metropolitana di Messina;
- il **collegio uninominale Sicilia – 06 Messina** aggrega i due collegi uninominali Camera Sicilia 2 – 01 Messina e Sicilia 2 – 02 Barcellona Pozzo di Gotto e comprende il resto del territorio della città metropolitana di Messina, incluso il capoluogo;
- il **collegio uninominale Sicilia – 07 Acireale** aggrega i due collegi uninominali Camera Sicilia 2 – 04 Acireale e Sicilia 2 – 07 Paternò e comprende parte del territorio della città metropolitana di Catania e un comune della provincia di Caltanissetta;

- il **collegio uninominale Sicilia – 08 Catania** aggrega il territorio della città metropolitana di Catania compreso nei due collegi uninominali Camera Sicilia 2 – 05 Catania e Sicilia 2 – 06 Misterbianco e quello di 4 comuni del collegio Sicilia 2 – 09 Avola (tra cui Lentini) della provincia di Siracusa;
- il **collegio uninominale Sicilia – 09 Siracusa** aggrega i due collegi uninominali Camera Sicilia 2 – 08 Ragusa e Sicilia 2 – 10 Siracusa e il resto del territorio del collegio Sicilia 2 – 09 Avola costituito da 12 comuni tra cui Avola, Noto e Pachino, comprendendo il resto del territorio della provincia di Siracusa e l'intera provincia di Ragusa.

**Tab. 5. Regione SICILIA / Collegi uninominali Senato 2017**

Cod.	Collegio uninominale Senato 2017	provincia/ città met.	popolazione censimento 2011	variazione %	num. comuni	
SU191_01	Sicilia - 01 Palermo 1 Resuttana-S. Lorenzo	<i>Palermo-Resuttana-S. Lorenzo, Palermo-Libertà</i>	PA	453.743	-18,4	4 + 1(*)
SU191_02	Sicilia - 02 Palermo- Bagheria	<i>Palermo-Settecannoli, Bagheria</i>	PA - CL	483.786	-13,0	36 + 1(*)
SU191_03	Sicilia - 03 Marsala	<i>Marsala, Monreale</i>	PA - TP	618.016	11,2	58
SU191_04	Sicilia - 04 Agrigento	<i>Mazara del Vallo, Agrigento</i>	AG - TP	566.933	2,0	51
SU191_05	Sicilia - 05 Gela	<i>Gela, Enna</i>	CL - ME - EN	466.923	-16,0	54
SU191_06	Sicilia - 06 Messina	<i>Messina, Barcellona Pozzo di Gotto</i>	ME	599.337	7,8	94
SU191_07	Sicilia - 07 Acireale	<i>Acireale, Paternò</i>	CT - CL	569.363	2,4	45
SU191_08	Sicilia - 08 Catania	<i>Catania, Misterbianco e parte del collegio di Avola</i>	CT - SR	579.518	4,3	18
SU191_09	Sicilia - 09 Siracusa	<i>Siracusa, Ragusa e parte del collegio di Avola</i>	RG - SR	665.285	19,7	29
<b>Totale</b>				5.002.904		390
			<b>Popolazione media dei collegi</b>	<b>555.878</b>		
			<b>limite +/- 20% popolazione</b>	<b>superiore</b>	<b>inferiore</b>	
				<b>667.054</b>	<b>444.702</b>	

(\*) Il territorio del comune di Palermo è suddiviso fra 2 collegi uninominali



### *Territorio dei collegi uninominali*

#### **Collegio uninominale Sicilia – 01 Palermo Resuttana-S. Lorenzo**

##### **Quartieri del comune di Palermo**

Aree subcomunali del comune di Palermo già ricomprese nei collegi uninominali Camera 2017 Sicilia 1 – 01 Palermo Resuttana – San Lorenzo e Sicilia 1 – 02 Palermo – Libertà.

##### **Città metropolitana di Palermo**

Capaci, Isola delle Femmine, Torretta, Ustica.

#### **Collegio uninominale Sicilia – 02 Palermo-Bagheria**

##### **Provincia di Caltanissetta**

Resuttano

##### **Quartieri del comune di Palermo**

Aree subcomunali del comune di Palermo già ricomprese nel collegio uninominale Camera 2017 Sicilia 1 – 03 Palermo Settecamini

##### **Città metropolitana di Palermo**

Alimena, Aliminusa, Altavilla Milicia, Bagheria, Blufi, Bompietro, , Caccamo, Caltavuturo, Campofelice di Roccella, Castelbuono, Casteldaccia, Castellana Sicula, Cefalù, Cerda, Collesano, Ficarazzi, Gangi, Geraci Siculo, Gratteri, Isnello, Lascari, Montemaggiore Belsito, Petralia Soprana, Petralia Sottana, Polizzi Generosa, Pollina, San Mauro Castelverde, Santa Flavia, Sciara, Scillato, Sclafani Bagni, Termini Imerese, Trabia, Valledolmo, Villabate.

#### **Collegio uninominale Sicilia – 03 Marsala**

##### **Città metropolitana di Palermo**

Alia, Altofonte, Balestrate, Baucina, Belmonte Mezzagno, Bisacquino, Bolognetta, Borgetto, Campofelice di Fitalia, Campofiorito, Camporeale, Carini, Castronovo di Sicilia, Cefalà Diana, Chiusa Sclafani, Ciminna, Cinisi, Contessa Entellina, Corleone, Giardinello, Giuliana, Godrano, Lercara Friddi, Marineo, Mezzojuso, Misilmeri, Monreale, Montelepre, Palazzo Adriano, Partinico, Piana degli Albanesi, Prizzi, Roccamena, Roccapalumba, San Cipirello, San Giuseppe Jato, Santa Cristina Gela, Terrasini, Trappeto, Ventimiglia di Sicilia, Vicari, Villafrati.

##### **Provincia di Trapani**

Alcamo, Buseto Palizzolo, Calatafimi-Segesta, Castellammare del Golfo, Custonaci, Erice, Favignana, Gibellina, Marsala, Paceco, Petrosino, Salemi, San Vito Lo Capo, Trapani, Valderice, Vita.

#### **Collegio uninominale Sicilia – 04 Agrigento**

##### **Provincia di Agrigento**

Agrigento, Alessandria della Rocca, Aragona, Bivona, Burgio, Calamonaci, Caltabellotta, Camastra, Cammarata, Campobello di Licata, Canicattì, Casteltermini, Castrofilippo, Cattolica Eraclea, Cianciana, Comitini, Favara, Grotte, Joppolo Giancaxio, Lampedusa e Linosa, Licata, Lucca Sicula, Menfi, Montallegro, Montevago, Naro, Palma di Montechiaro, Porto Empedocle, Racalmuto, Raffadali, Ravanusa, Realmonte, Ribera, Sambuca di Sicilia, San Biagio Platani, San Giovanni Gemini, Santa Elisabetta, Santa Margherita di Belice, Sant'Angelo Muxaro, Santo Stefano Quisquina, Sciacca, Siculiana, Villafranca Sicula.

##### **Provincia di Trapani**

Campobello di Mazara, Castelvetro, Mazara del Vallo, Pantelleria, Partanna, Poggioreale, Salaparuta, Santa Ninfa

#### **Collegio uninominale Sicilia – 05 Gela**

##### **Provincia di Caltanissetta**

Acquaviva Platani, Bompensiere, Butera, Caltanissetta, Campofranco, Delia, Gela, Marianopoli, Mazzarino, Milena, Montedoro, Mussomeli, Riesi, San Cataldo, Santa Caterina Villarmosa, Serradifalco, Sommatino, Sutera, Vallelunga Pratameno, Villalba.

##### **Provincia di Enna**

Agira, Aidone, Assoro, Barrafranca, Calascibetta, Catenanuova, Centuripe, Cerami, Enna, Gagliano Castelferrato, Leonforte, Nicosia, Nissoria, Piazza Armerina, Pietraperzia, Regalbuto, Sperlinga, Troina, Valguarnera Caropepe, Villarosa.

##### **Città metropolitana di Messina**

Acquedolci, Capizzi, Caronia, Castel di Lucio, Cesarò, Mistretta, Motta d'Affermo, Pettineo, Reitano, San Fratello, San Teodoro, Sant'Agata di Militello, Santo Stefano di Camastra, Tusa.

#### **Collegio uninominale Sicilia – 06 Messina**

##### **Città metropolitana di Messina**

Alcara li Fusi, Alì, Alì Terme, Antillo, Barcellona Pozzo di Gotto, Basicò, Brolo, Capo d'Orlando, Capri Leone, Casalvecchio Siculo, Castell'Umberto, Castelmola, Castoreale, Condrò, Falcone, Ficarra, Fiumedinisi, Floresta, Fondachelli-Fantina, Forza d'Agrò, Francavilla di Sicilia, Frazzanò, Furci Siculo, Furnari, Gaggi, Galati Mamertino, Gallodoro, Giardini-Naxos, Gioiosa Marea, Graniti, Gualtieri Sicaminò, Itala, Leni, Letojanni, Librizzi, Limina, Lipari, Longi, Malfa, Malvagna, Mandanici, Mazzarrà Sant'Andrea, Merì, Messina, Milazzo, Militello Rosmarino, Mirto, Moio Alcantara, Monforte San Giorgio, Mongiuffi Melia, Montagnareale, Montalbano Elicona, Motta Camastra, Naso, Nizza di Sicilia, Novara di Sicilia,



Oliveri, Pace del Mela, Pagliara, Patti, Piraino, Raccuja, Roccafiorita, Roccalumera, Roccavaldina, Roccella Valdemone, Rodi Milici, Rometta, San Filippo del Mela, San Marco d'Alunzio, San Pier Niceto, San Piero Patti, San Salvatore di Fitalia, Santa Domenica Vittoria, Santa Lucia del Mela, Santa Marina Salina, Santa Teresa di Riva, Sant'Alessio Siculo, Sant'Angelo di Brolo, Saponara, Savoca, Scaletta Zanclea, Sinagra, Spadafora, Taormina, Terme Vigliatore, Torregrotta, Torrenova, Tortorici, Tripi, Ucria, Valdina, Venetico, Villafranca Tirrena.

### Collegio uninominale Sicilia – 07 Acireale

#### Provincia di Caltanissetta

Niscemi

#### Città metropolitana di Catania

Acì Bonaccorsi, Acì Catena, Acì Sant'Antonio, Acireale, Adrano, Biancavilla, Bronte, Calatabiano, Caltagirone, Castel di Iudica, Castiglione di Sicilia, Fiumefreddo di Sicilia, Giarre, Grammichele, Licodia Eubea, Linguaglossa, Maletto, Maniace, Mascali, Mazzarrone, Militello in Val di Catania, Milo, Mineo, Mirabella Imbaccari, Nicolosi, Palagonia, Paternò, Pedara, Piedimonte Etneo, Raddusa, Ragalna, Ramacca, Randazzo, Riposto, San Cono, San Michele di Ganzaria, Santa Maria di Licodia, Santa Venerina, Sant'Alfio, Scordia, Trecastagni, Viagrande, Vizzini, Zafferana Etnea.

### Collegio uninominale Sicilia – 08 Catania

#### Città metropolitana di Catania

Acì Castello, Belpasso, Camporotondo Etneo, Catania, Gravina di Catania, Mascalucia, Misterbianco, Motta Sant'Anastasia, San Giovanni la Punta, San Gregorio di Catania, San Pietro Clarenza, Sant'Agata li Battiati, Tremestieri Etneo, Valverde.

#### Provincia di Siracusa

Buccheri, Ferla, Francofonte, Lentini.

### Collegio uninominale Sicilia – 09 Siracusa

#### Provincia di Ragusa

Acate, Chiaramonte Gulfi, Comiso, Giarratana, Ispica, Modica, Monterosso Almo, Pozzallo, Ragusa, Santa Croce Camerina, Scicli, Vittoria.

#### Provincia di Siracusa

Augusta, Avola, Buscemi, Canicattini Bagni, Carlentini, Cassaro, Florida, Melilli, Noto, Pachino, Palazzolo Acreide, Portopalo di Capo Passero, Priolo Gargallo, Rosolini, Siracusa, Solarino, Sortino.

### Collegi plurinominali

Nella regione sono stati costituiti **2 collegi plurinominali** per l'attribuzione con metodo proporzionale dei restanti 16 seggi.

La **Tabella n. 6** mostra la composizione dei collegi plurinominali, composti, rispettivamente, da 5 collegi uninominali il primo e da quattro collegi uninominali il secondo:

Tab. 6. Regione SICILIA / Collegi plurinominali Senato 2017

Cod.	Collegio plurinominali Senato 2017	coll.unin. aggregati	provincia/città met.	popolazione censimento 2011	variazione %	seggi spettanti	di cui: proporzionali
SP191_01	1 Sicilia - 01 <i>Collegi uninominali Senato 2017 n. 1, 2, 3, 4 e 5</i>	5	PA - TP - CL - AG - ME - EN	2.589.401	3,5	13	8
SP191_03	2 Sicilia - 02 <i>Collegi uninominali Senato 2017 n. 6, 7, 8 e 9</i>	4	ME - CT - CL - SR - RG	2.413.503	-3,5	12	8
<b>Totale</b>		9		5.002.904		25	16
			<b>Popolazione media dei collegi</b>	<b>2.501.452</b>			
			<b>limite +/- 20% popolazione</b>	<b>superiore</b>	<b>inferiore</b>		
				<b>3.001.742</b>	<b>2.001.162</b>		

Il **collegio plurinominali Sicilia - 01** aggrega i collegi uninominali Senato: Sicilia - 01 Palermo Resuttana – San Lorenzo, Sicilia - 02 Palermo-Bagheria, Sicilia - 03 Marsala, Sicilia - 04 Agrigento e Sicilia - 05 Gela.

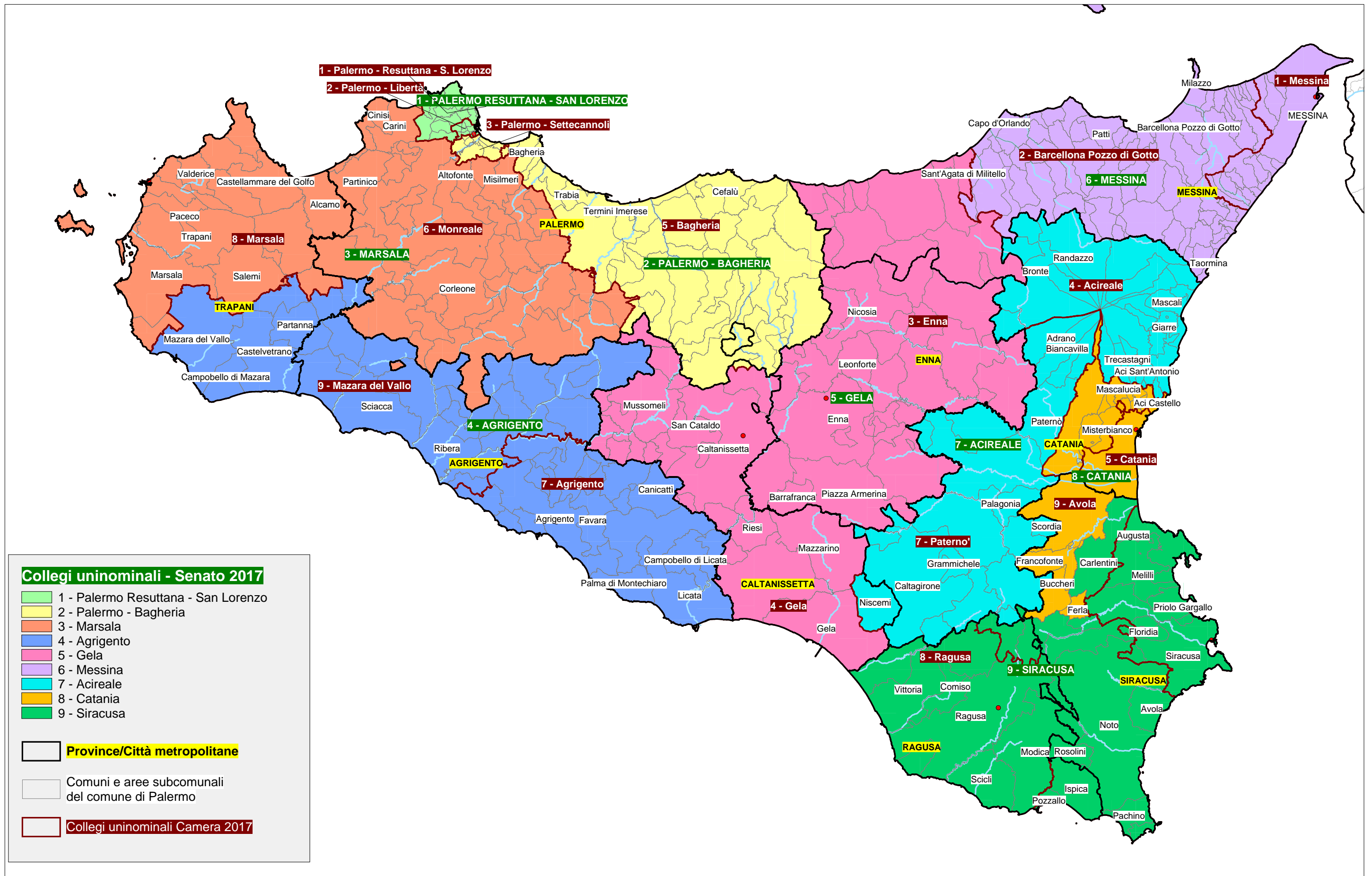
Al collegio sono assegnati complessivamente 13 seggi, dei quali cinque sono attribuiti in altrettanti collegi uninominali e otto con metodo proporzionale nella regione.

Il **collegio plurinominali Sicilia - 02**, aggrega i collegi uninominali Senato: Sicilia - 06 Messina, Sicilia - 07 Acireale, Sicilia - 08 Catania e Sicilia - 09 Siracusa.

Al collegio sono assegnati complessivamente 12 seggi, dei quali quattro sono attribuiti in altrettanti collegi uninominali e otto con metodo proporzionale nella regione.

# Senato della Repubblica - Regione Sicilia

## Ripartizione del territorio in collegi 9 uninominali



# Senato della Repubblica - Regione Sicilia

Ripartizione del territorio in 2 collegi plurinominali

