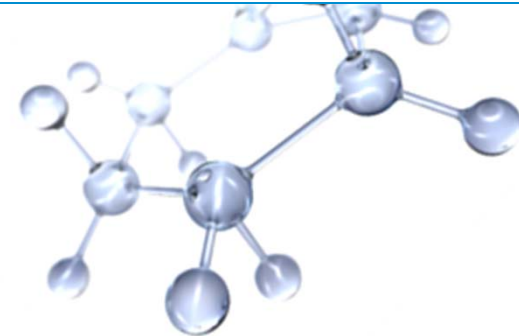


**ExxonMobil**

Energia: una sfida per il mondo, una priorità per noi.™

---



## X Commissione Industria del Senato della Repubblica

### - Scenari Energetici Mondiali al 2030

Giancarlo Villa

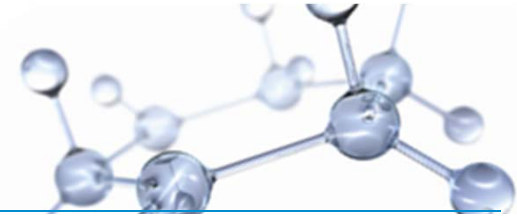
Presidente e Amministratore Delegato

Esso Italiana

Roma – 26 Luglio 2011

---

Questa presentazione contiene stime e proiezioni. Le situazioni future effettive (includere le condizioni economiche, la domanda di energia e le fonti di approvvigionamento energetico) potrebbero differire sensibilmente, per effetto dell'evoluzione tecnologica, dello sviluppo di nuove fonti energetiche, di eventi politici, di mutamenti demografici e di altri fattori trattati in questa presentazione e nella sezione "Factors Affecting Future Results" - alla pagina "Investors" - del sito [www.exxonmobil.com](http://www.exxonmobil.com). Le informazioni riportate includono stime e previsioni elaborate dalla ExxonMobil sulla base di analisi e dati interni e di informazioni rese pubbliche da fonti terze come, ad esempio, l'Agenzia Internazionale per l'Energia. Questo materiale non può essere riprodotto senza autorizzazione della Exxon Mobil Corporation.



## La ExxonMobil nel mondo

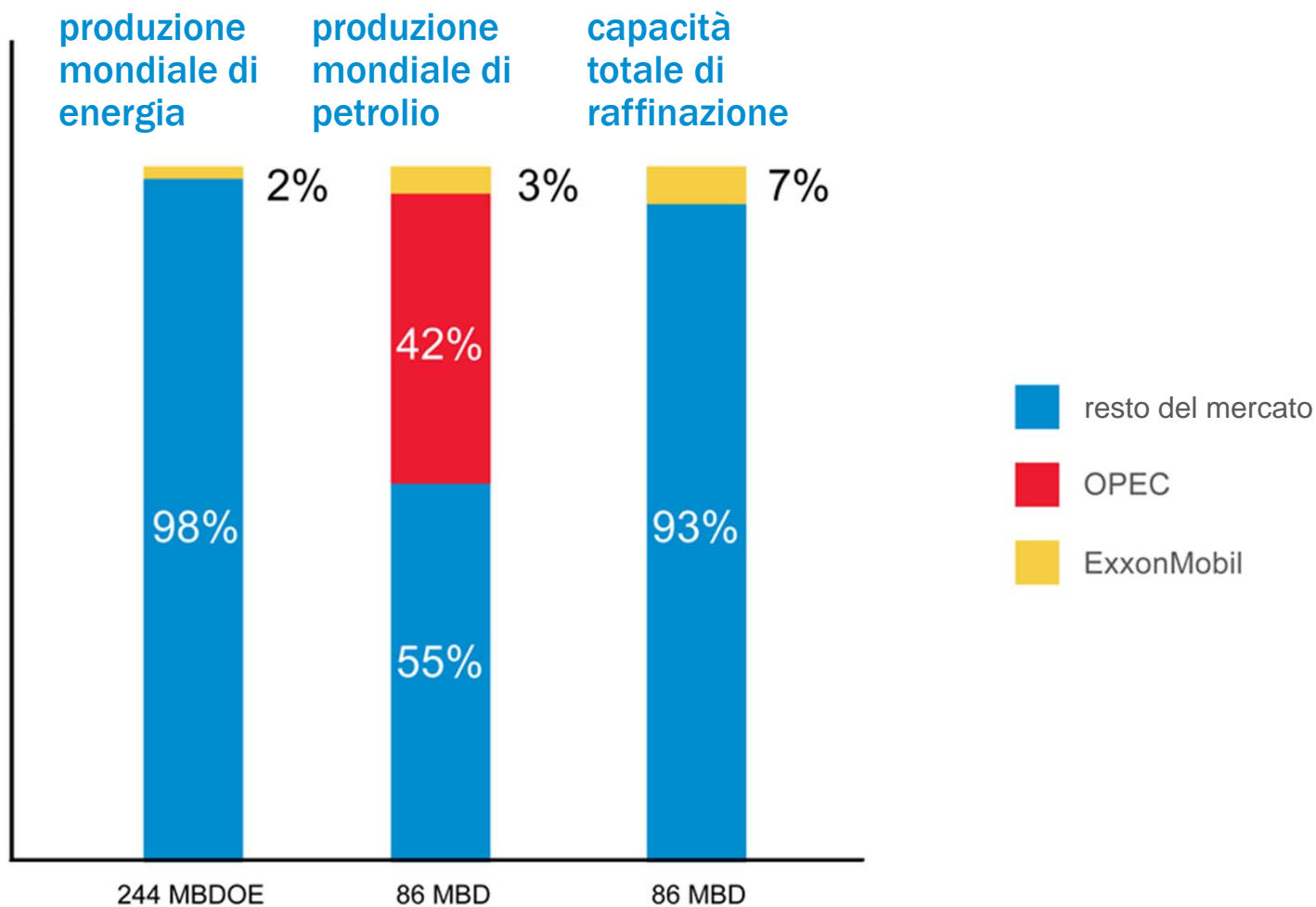
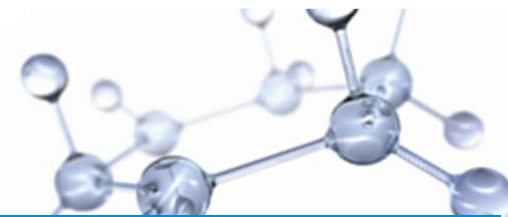
---

- La più grande società al mondo nei settori petrolio, gas e petrolchimico, quotata in borsa con operazioni in oltre 100 paesi
- Leadership consolidata per
  - Innovazione e tecnologia
  - Sicurezza e integrità' delle operazioni
- Principali indicatori 2010
  - Fatturato 370 G\$
  - Utili 30 G\$
  - Investimenti 32 G\$
  - Produzione 4,4 M BOE/giorno
  - Vendite 6,4 M Barili/giorno
  - 25,9 M Tons prodotti chimici
  - Riserve Provate 25 G BOE
  - ROCE 22%

---

BOE: barili di petrolio equivalente

# La ExxonMobil e il mercato mondiale

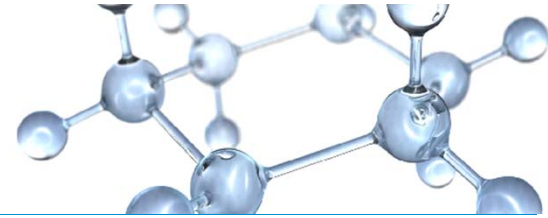


Source: EM Financial Reports, IEA, Oil & Gas Journal

MBDOE = Milioni di barili di petrolio equivalente al giorno

# La ExxonMobil in Italia

---

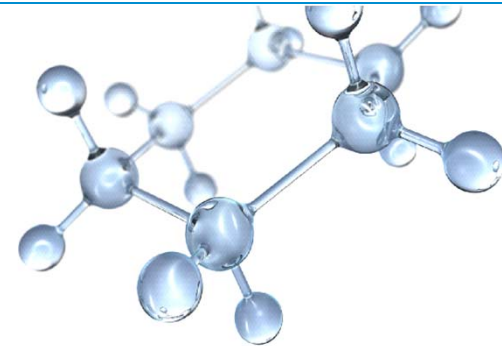


- **In Italia dal 1891**
  - unica multinazionale rimasta negli anni '70, dopo le crisi petrolifere
  - fiducia nel mercato Italiano, nei propri investimenti e capacità di competere
- **Rilevante presenza industriale e commerciale**
  - Esso Italiana, 10<sup>a</sup> azienda del paese (fonte: Mediobanca - Ottobre 2010) e seconda del settore petrolifero
  - Raffinazione, distribuzione e commercializzazione di prodotti petroliferi, lubrificanti e chimici
  - Significativa partecipazione nella realizzazione e nella gestione del Terminale GNL Adriatico
  - Oltre 2000 dipendenti (2010), forte indotto
- **Effetto trainante sull'industria nazionale**
  - Trasferimento di tecnologie e «best practices» dal circuito internazionale
  - Leadership in innovazione, spinta competitiva per gli altri operatori, benefici al mercato e al consumatore
- **Leader nella sicurezza del personale e delle operazioni**
  - Sistemi di qualità interni operativi da anni (Operations Integrity Management System OIMS, ISO-9001/14001)
  - Frequenza di infortuni invalidanti (dati 2010): 1.2 per mille addetti (personale diretto) vs. 32 media nazionale industria manifatturiera (dato 2008)

**ExxonMobil**

Energia: una sfida per il mondo, una priorità per noi.™

---



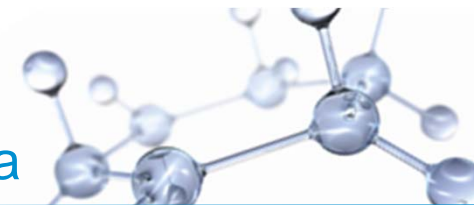
## Scenari Energetici Mondiali al 2030

### - Sommario dei risultati

---

Questa presentazione contiene stime e proiezioni. Le effettive condizioni future (incluse le condizioni economiche, la domanda e l'approvvigionamento di energia) potrebbero differire sensibilmente, per effetto di cambiamenti tecnologici, dello sviluppo di nuove fonti di approvvigionamento, di eventi politici, mutamenti demografici ed altri fattori trattati in questa presentazione (e nell'Item 1 dell'ultimo documento Form10-k della ExxonMobil). Questo materiale non può essere riprodotto senza autorizzazione della Exxon Mobil Corporation.

Lo sviluppo demografico in costante crescita è uno dei principali fattori dell'aumento della domanda energetica



## Popolazione Mondiale

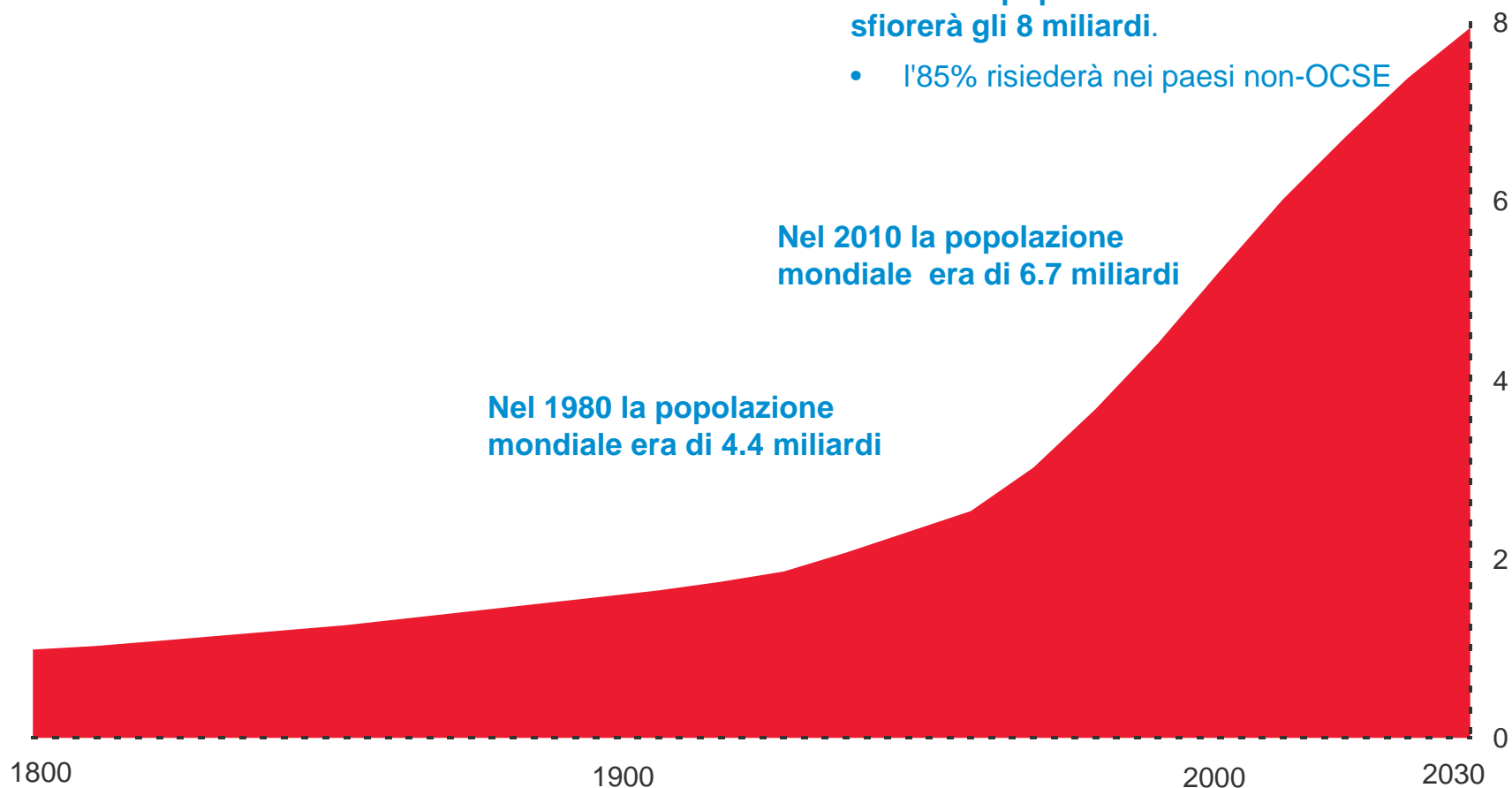
Miliardi

**Al 2030 la popolazione mondiale sfiorerà gli 8 miliardi.**

- l'85% risiederà nei paesi non-OCSE

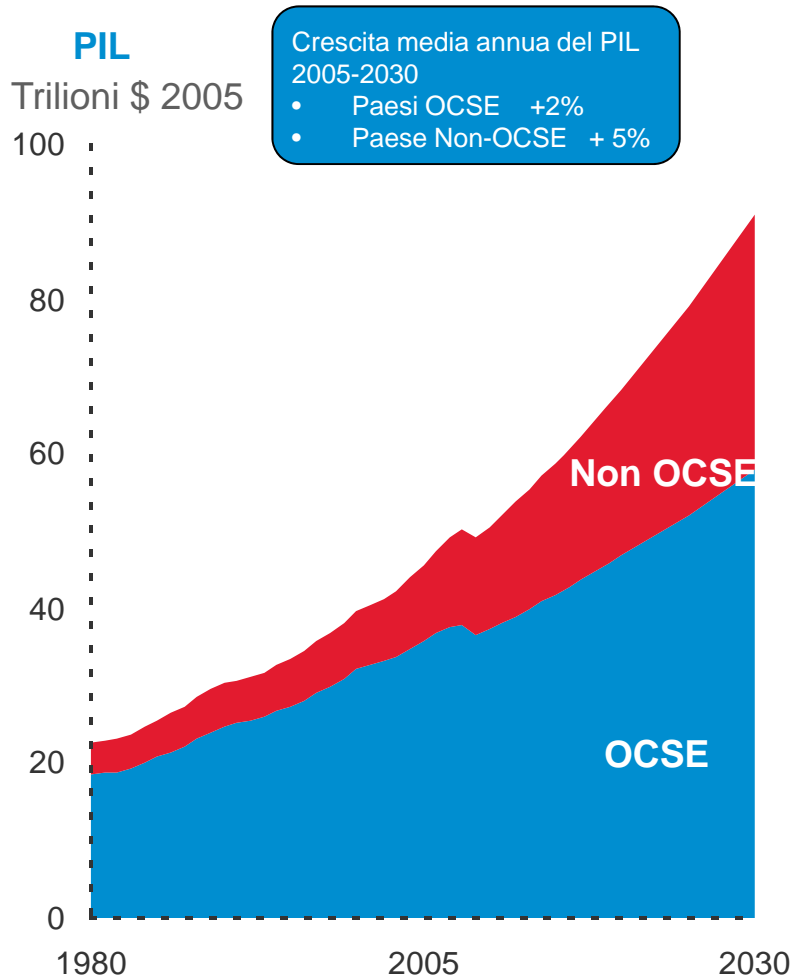
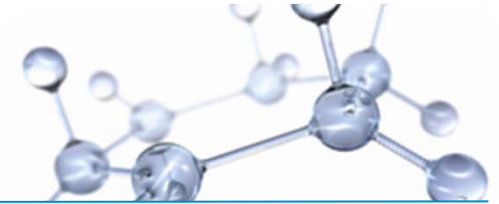
**Nel 2010 la popolazione mondiale era di 6.7 miliardi**

**Nel 1980 la popolazione mondiale era di 4.4 miliardi**



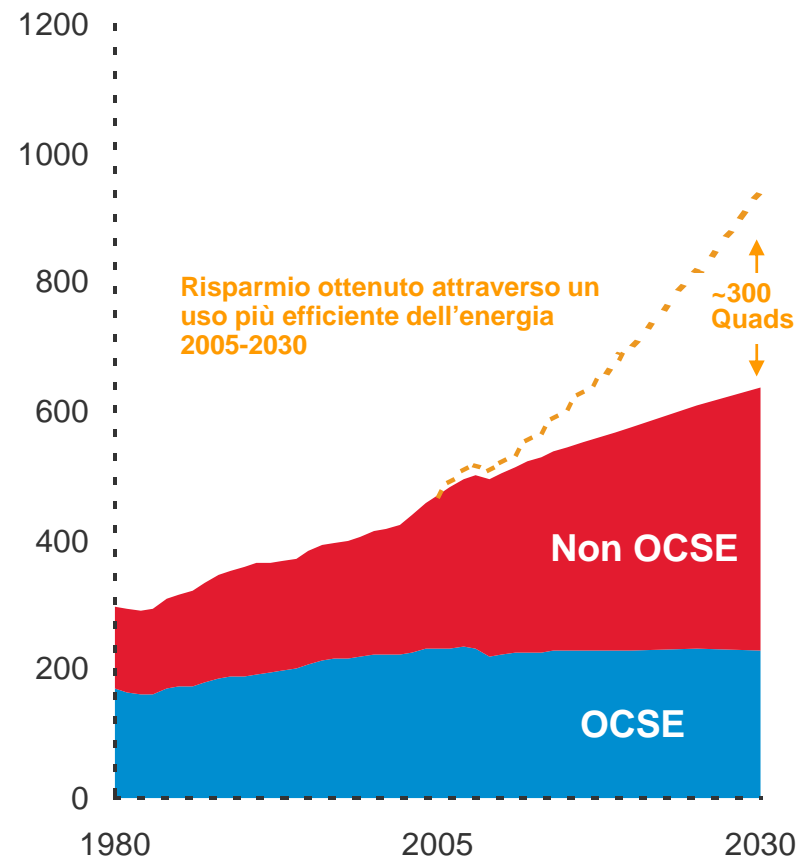
ExxonMobil 2010 Energy Outlook

# Lo sviluppo economico dei paesi Non OCSE alla base della crescita della domanda energetica

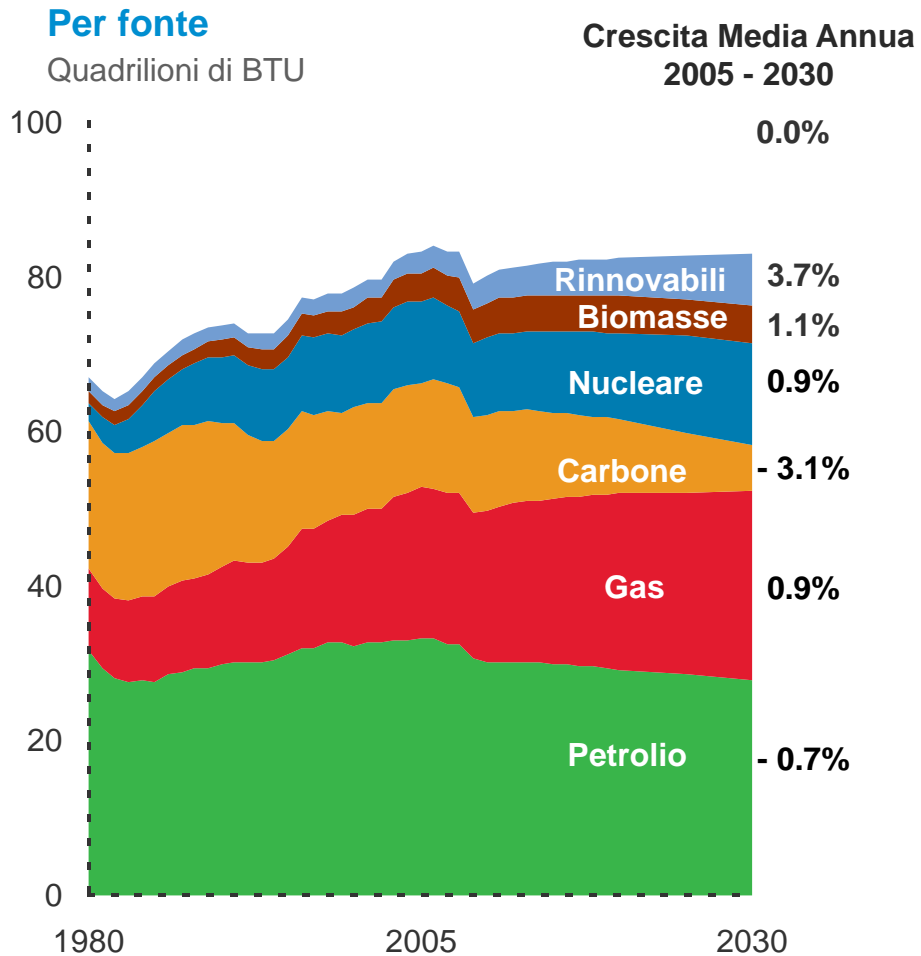


## Domanda Energetica

Quadriloni di BTU (Quads)



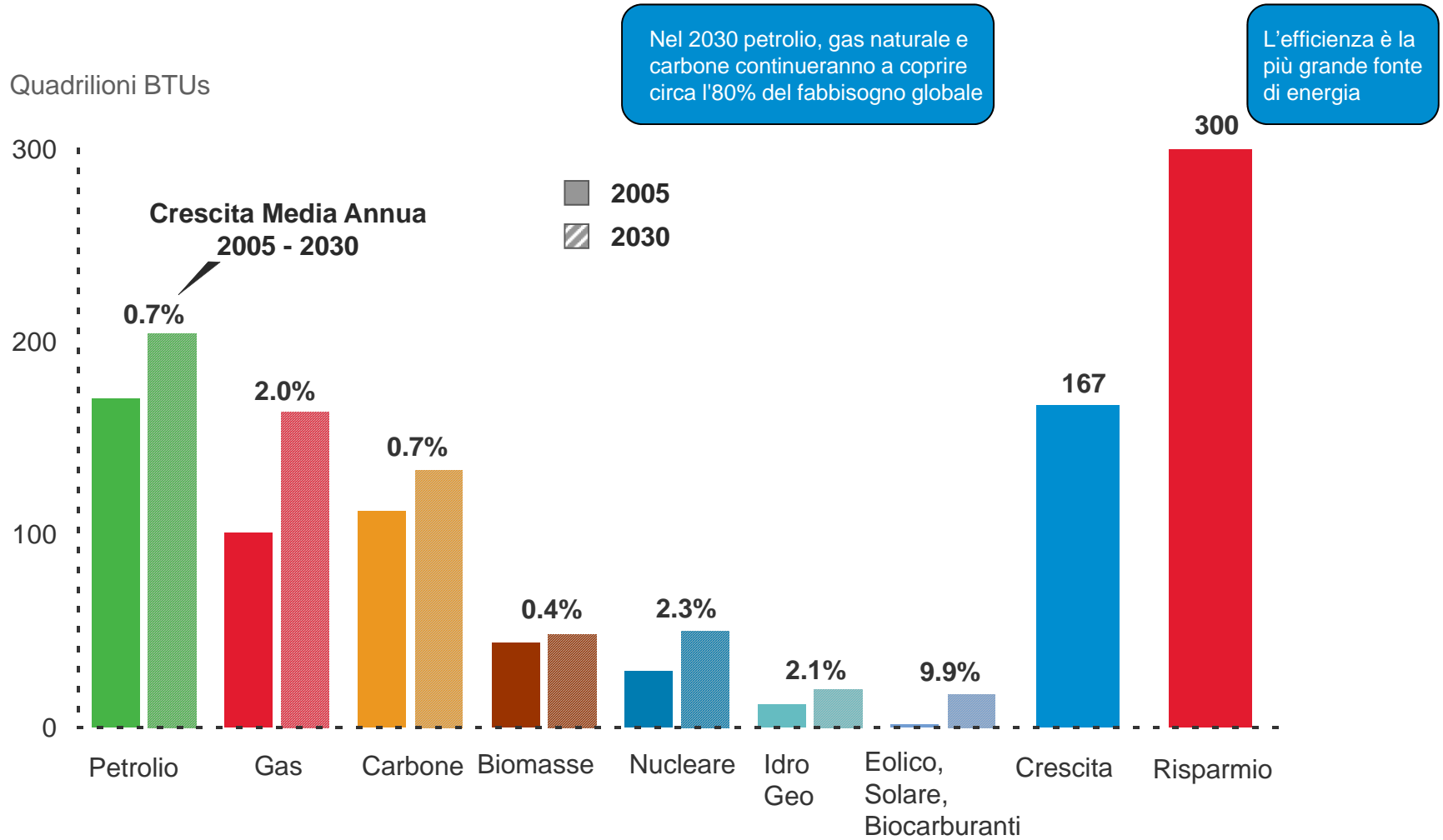
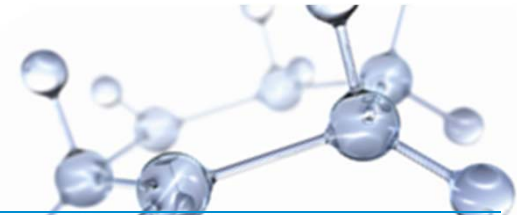
# Europa: domanda di energia stabile



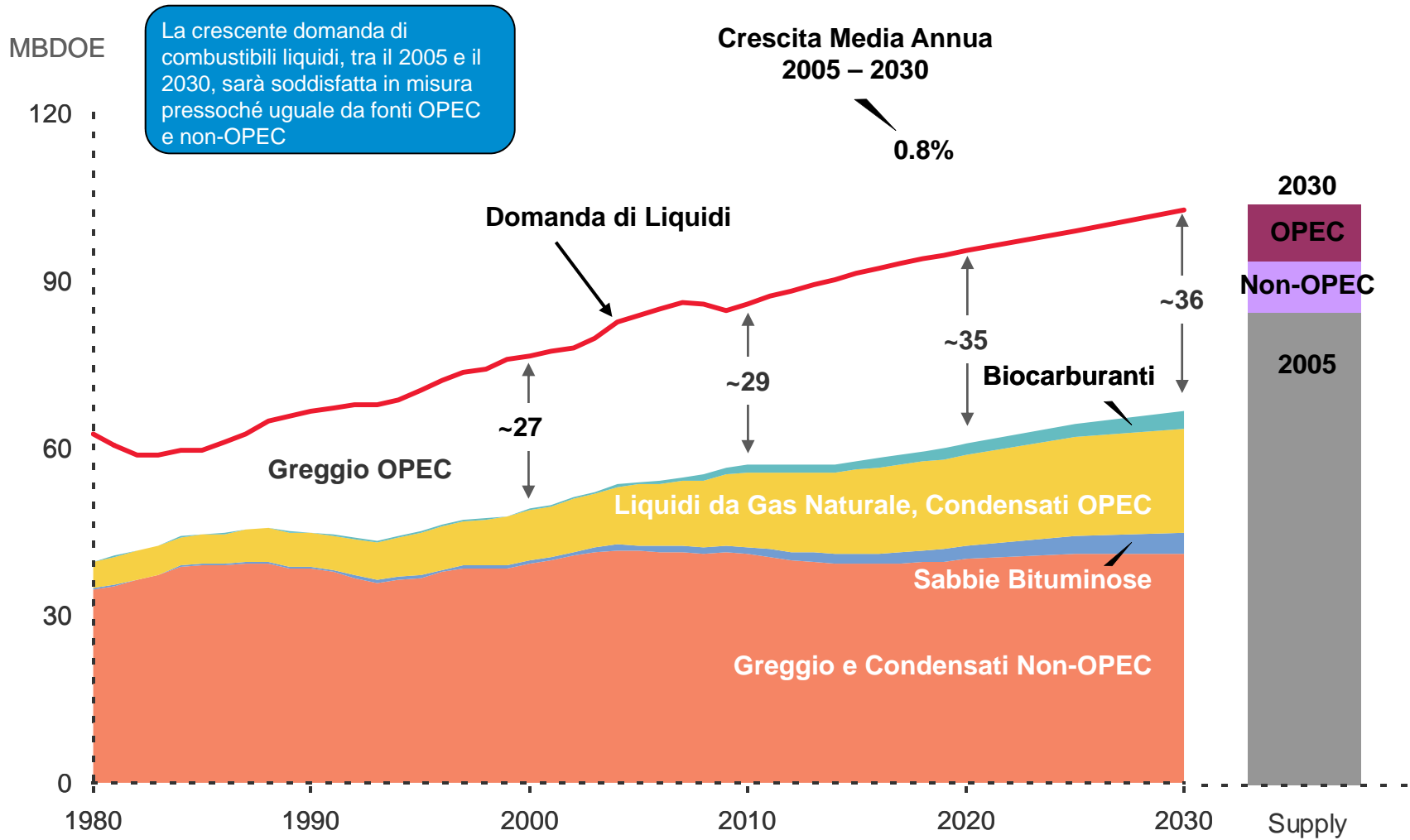
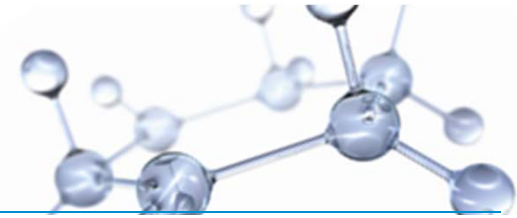
- La domanda energetica in Europa rimarrà essenzialmente stabile nei prossimi 20 anni
- I combustibili fossili continueranno a soddisfare circa il 70% del fabbisogno energetico
- Crescita sostenuta delle energie rinnovabili
- Ruolo strategico del gas naturale, anche alla luce delle recenti problematiche del nucleare
  - Sviluppo del gas non convenzionale (shale gas, tight gas, coal bed methane) ?



# L'evoluzione del mix energetico



# La domanda globale di idrocarburi liquidi



ExxonMobil 2010 Energy Outlook

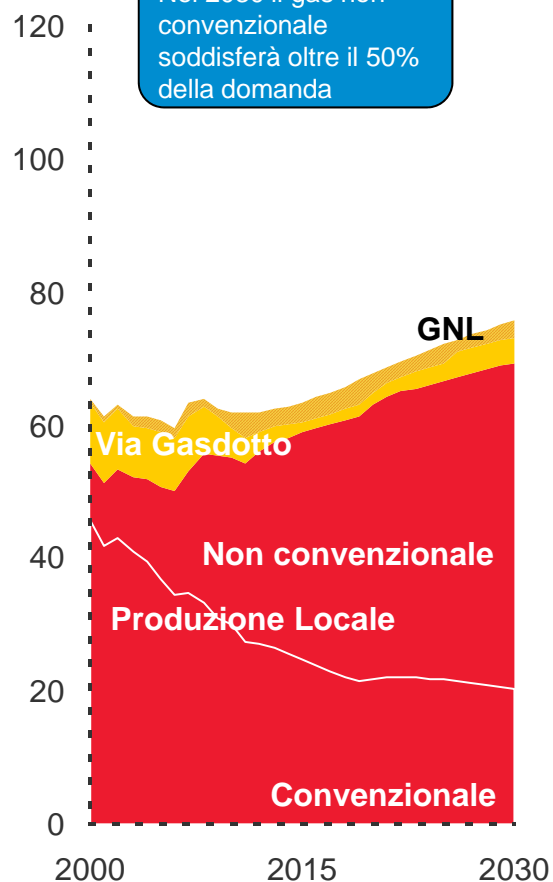
# La domanda di gas nelle maggiori aree geografiche



## Stati Uniti

BCFD

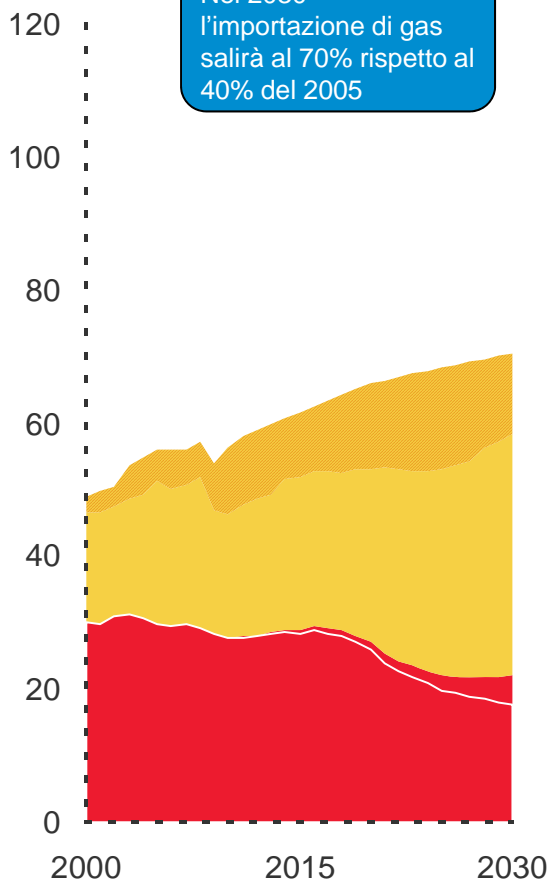
Nel 2030 il gas non convenzionale soddisferà oltre il 50% della domanda



## Europa

BCFD

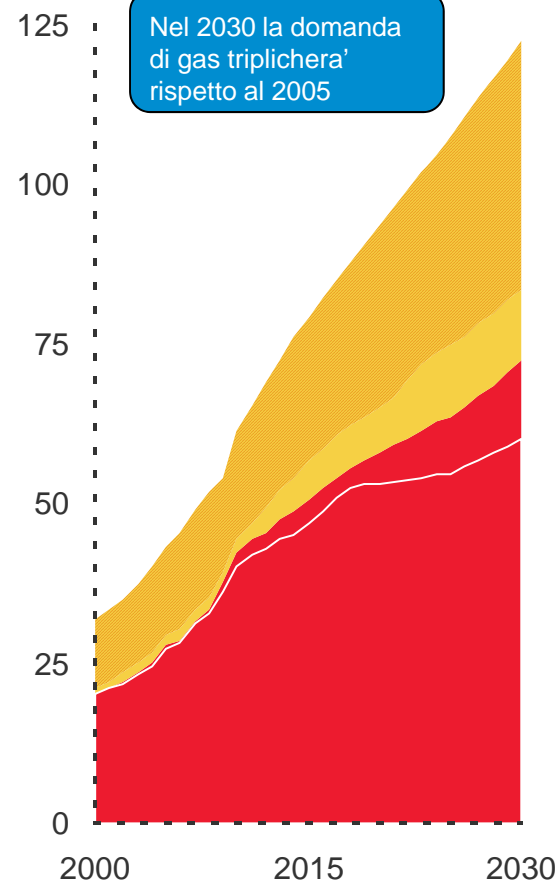
Nel 2030 l'importazione di gas salirà al 70% rispetto al 40% del 2005



## Asia Pacifico

BCFD

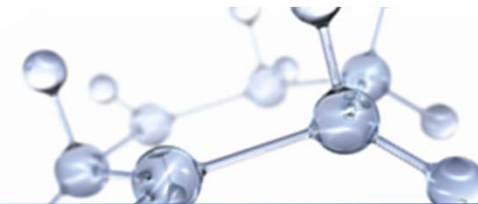
Nel 2030 la domanda di gas triplicherà rispetto al 2005



ExxonMobil 2010 Energy Outlook

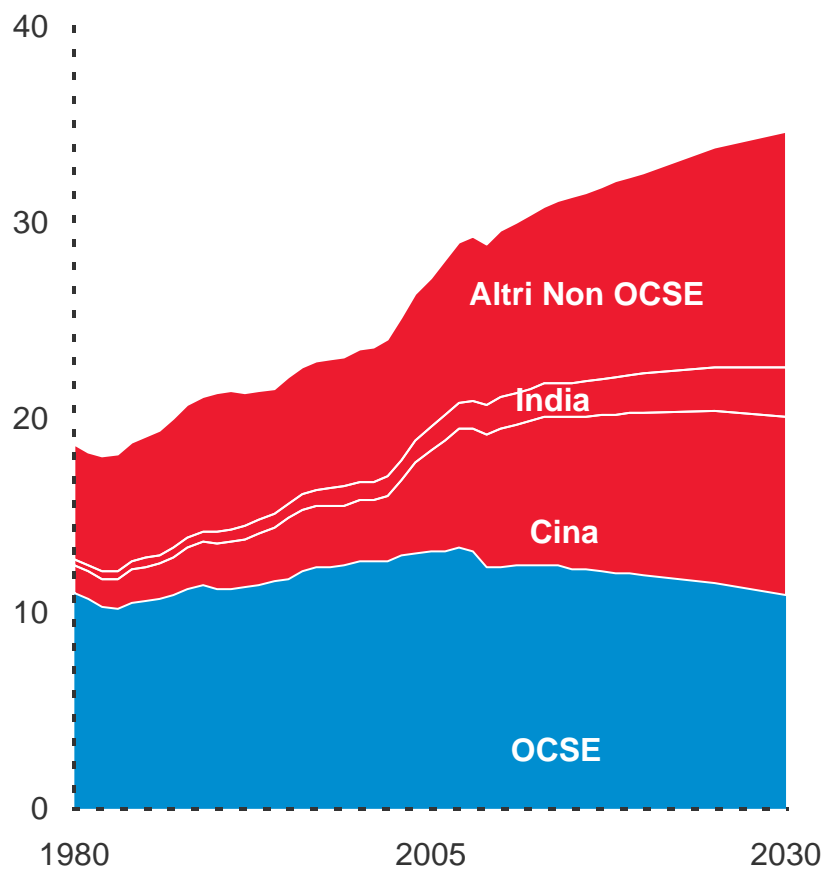
BCFD: Miliardi di piedi cubi di gas al giorno

# Le emissioni di CO<sub>2</sub> aumenteranno nei paesi Non OCSE e tenderanno a ridursi in quelli OCSE



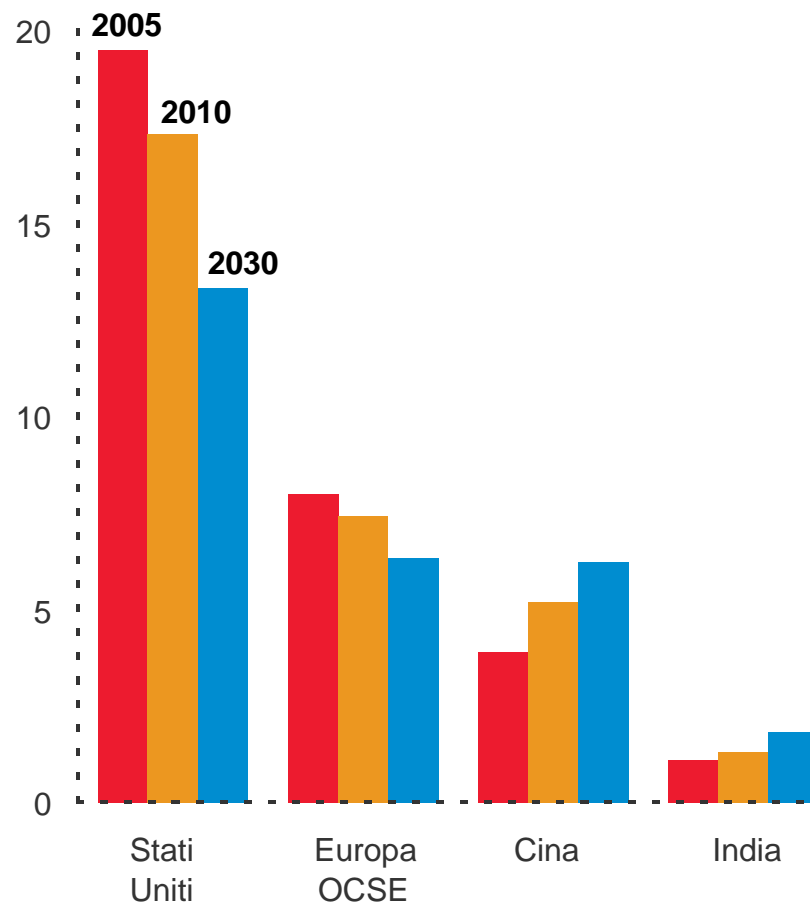
## Per area geografica

Miliardi di Tons

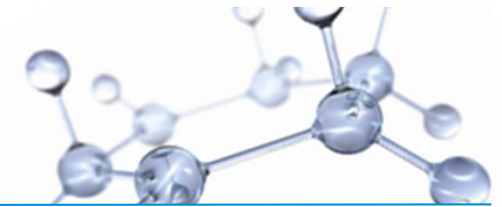


## Emissioni pro capite

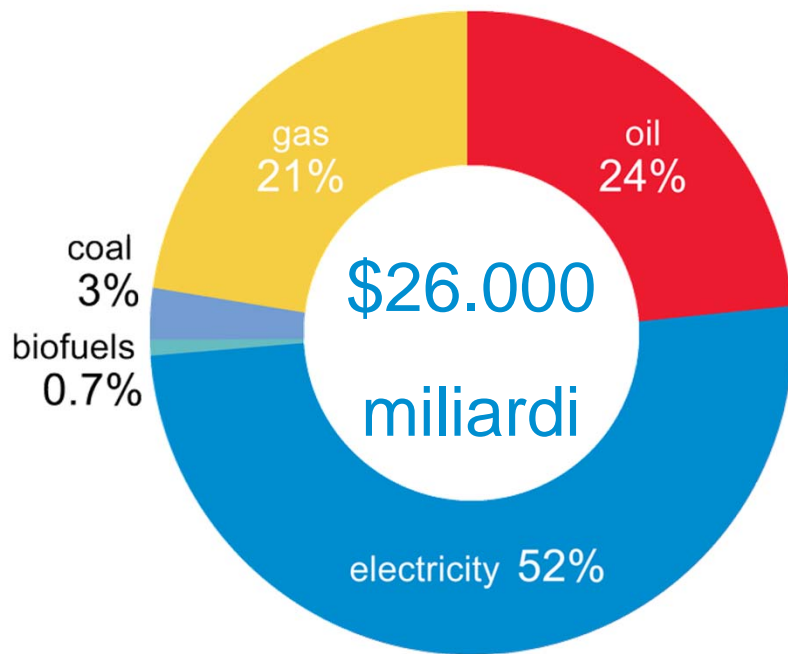
Tons pro capite



# La sfida globale degli investimenti energetici

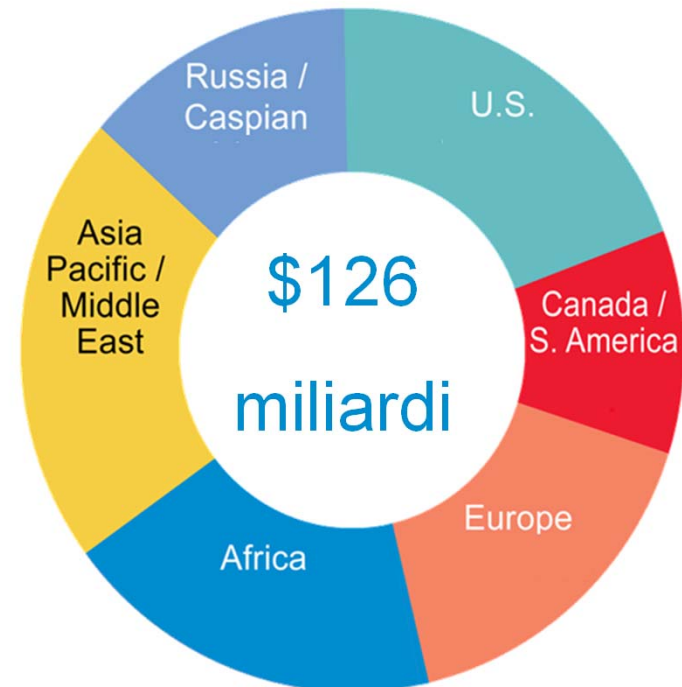


Investimenti necessari nel settore energetico dal 2007 al 2030 (Agenzia Internazionale per l'Energia)



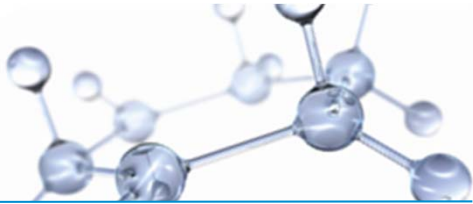
di cui il 45% - circa 500 miliardi di dollari all'anno - nel settore del petrolio & gas

Investimenti della ExxonMobil dal 2006 al 2010



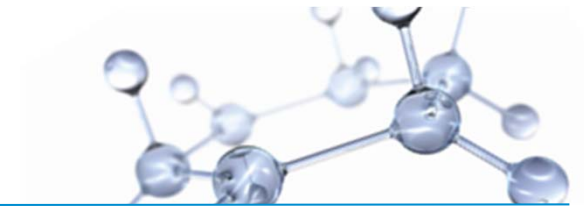
dal 2011 al 2015, la ExxonMobil prevede di investire tra i 160 e 180 miliardi di dollari

# Un investimento di grande innovazione e tecnologia : Il Terminale GNL Adriatico



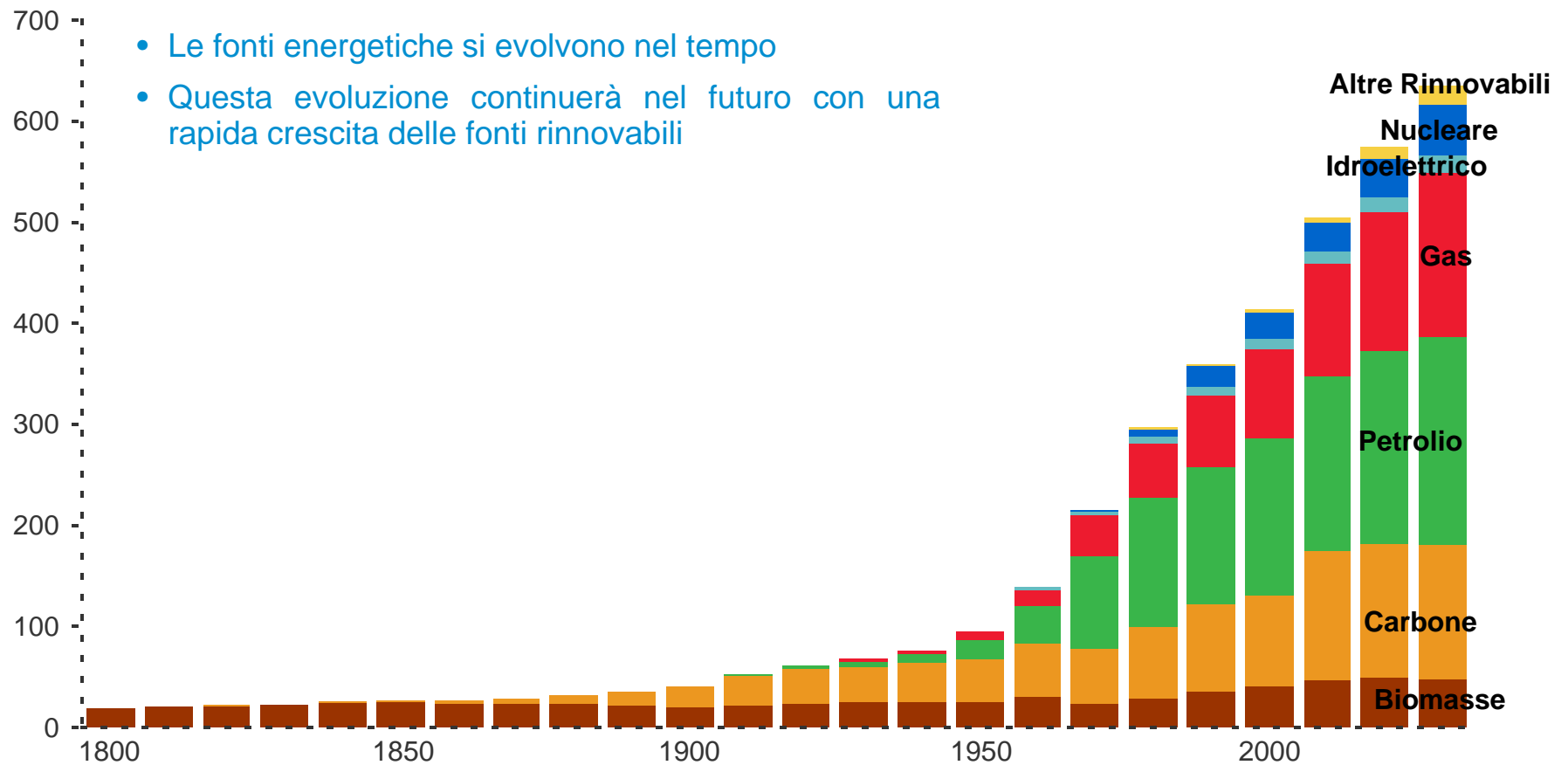


# Sviluppo economico e fonti di energia



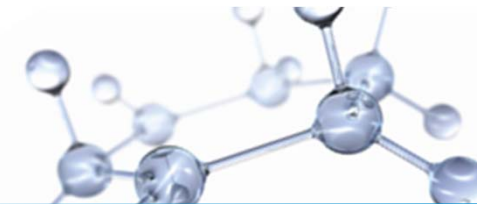
## Domanda Globale per Fonte

Quadrilioni di BTU



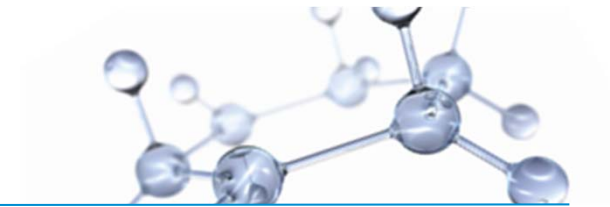
ExxonMobil 2010 Energy Outlook

# Le sfide dello sviluppo e l'energia



- La popolazione mondiale crescerà da 7 a circa 8 miliardi di persone al 2030
  - quasi l'85%, vivrà nei paesi non-OCSE, dove il consumo pro capite di energia, oggi basso, crescerà per il miglioramento della qualità della vita.
- Lo sviluppo economico globale, nei prossimi vent'anni, determinerà un notevole incremento della domanda energetica. Le previsioni della ExxonMobil mostrano un **aumento del 35% della domanda globale tra il 2005 e il 2030**, anche in presenza di significativi progressi nel campo dell'efficienza
  - **300 quadrilioni di BTU** risparmiati grazie all'efficienza
  - **167 quadrilioni di BTU** di crescita prevista della domanda energetica rispetto 2005 per sostenere lo sviluppo economico e sociale dei paesi non-OCSE
- Per soddisfare il fabbisogno energetico in modo sicuro e sostenibile sarà necessario adottare un insieme di soluzioni integrate, tra cui:
  - Espandere l'uso di tutte le fonti energetiche economicamente valide: petrolio, gas naturale, carbone, nucleare e fonti rinnovabili.
  - Accelerare i progressi nell'efficienza. Si stima che il miglioramento dell'efficienza ridurrà fortemente la crescita della domanda di energia al 2030.
  - Ridurre le emissioni di CO<sub>2</sub> grazie a una migliore efficienza, alle nuove tecnologie e al maggiore utilizzo di combustibili come il gas naturale.
  - Sviluppare nuove tecnologie di ricerca, produzione e uso in campo energetico.

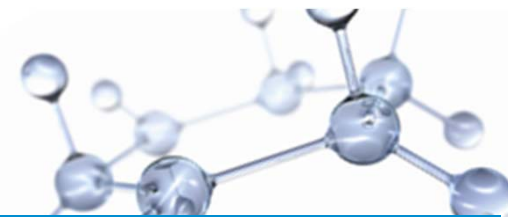




---

## Ulteriori Informazioni

# La Esso in Italia

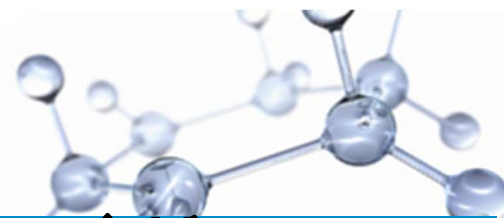


Società industriali e di servizi (*)	
1	ENI
2	ENEL
3	FIAT
4	TELECOM ITALIA
5	GESTORE DEI SERVIZI ELETTRICI
6	FINMECCANICA
7	EDIZIONE
8	POSTE ITALIANE
9	EDISON
10	<b>ESSO ITALIANA</b>

Quota di mercato settore petrolifero - 2009 (%)	
Eni	31
<b>Esso</b>	13
KPI	8
API-IP	8
ERG	7
Tamoil	7
Total	7
Shell	5
IES	3
OTHER	11
Total	100

(\*) tratto da "Le principali società italiane", Mediobanca - Ottobre 2010, Graduatoria in base al fatturato

# Principali attività ExxonMobil in Italia



- **2 raffinerie (~15% capacità raffinazione nazionale)**

- Augusta (con produzione lubrificanti tra le maggiori al mondo)
- 74% SARPOM - Treiate (con ~450 Km di oleodotti)

- **La seconda rete di distribuzione carburanti per volumi di vendita** (dati 2009)

- 15% dei volumi di vendita; 14% dei punti di vendita (~ 3.000)
- erogato medio a 1.9 milioni/Litri/PV (vs. 1.6 della media nazionale)
- ~ 60% dei volumi di vendita in self-service

- **5 Depositi di distribuzione primaria di proprietà, 3 in compartecipazione**

- **1 Impianto di miscelazione ed imballaggio lubrificanti**

- Vado Ligure

- **2 Impianti chimici**

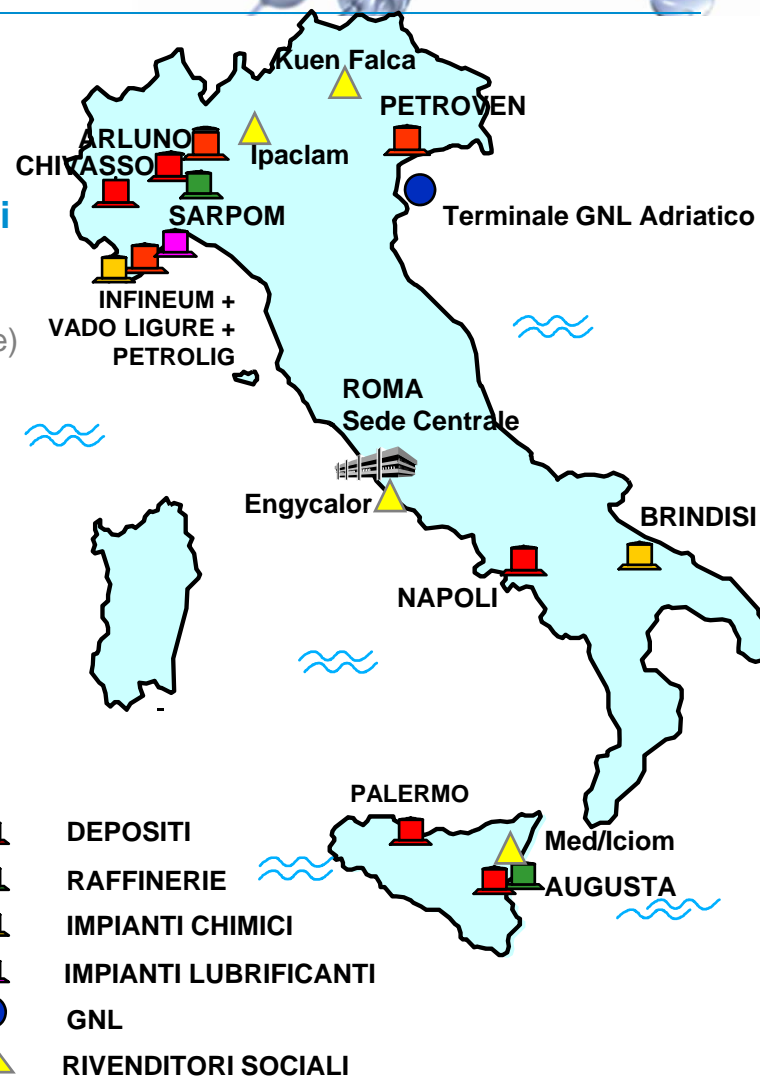
- Brindisi (Film Polipropilene)
- Vado Ligure in compartecipazione (additivi per lubrificanti)

- **Attività rifornimento aviazione in 7 aeroporti**

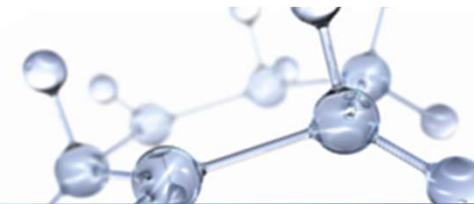
- **Vendite extra-rete, 4 rivenditori sociali di proprietà**

- **Gas Naturale liquefatto (GNL)**

- 70,7% partecipazione nel “Terminale GNL Adriatico” (JV con Qatar Terminal Limited 22% ed Edison 7,3%)



# Terminale GNL Adriatico



- Costruito e operato dalla Società "Terminale GNL Adriatico" (70.7% ExxonMobil Italiana Gas, 22% Qatar Terminal Limited e 7.3% Edison)
- Primo impianto offshore al mondo per ricevere, stoccare e rigassificare GNL
  - struttura in c.a. a gravità è lunga 375 m, larga 115 m e il ponte principale 18 metri sopra il livello del mare
  - posizionato a 28 m di profondità del mare e a 15 km dalla costa
  - 2 serbatoi di stoccaggio da 125,000 m<sup>3</sup>
  - Gasdotto da 30" di diametro fino alla stazione di misura di Cavarzere
- Progetto di interesse europeo ed italiano.
- Inaugurato il 19 ottobre 2009, alla presenza di SA l'Emiro del Qatar e del Presidente del Consiglio dei Ministri.
- Operazioni commerciali iniziate a Novembre 2009
- 135° nave metaniera scaricata al 13 Giugno 2011
- Nel 2010 approdate 81 navi metaniere e scaricati 11.2 Milioni di m<sup>3</sup> di GNL, pari a 6,8 Miliardi di m<sup>3</sup> di gas immessi nella rete nazionale
  - 10,4% delle importazioni di gas
  - 8,5% del fabbisogno di gas

