



*Ministero dello Sviluppo Economico  
Garante per la sorveglianza dei prezzi*

**Senato della Repubblica**

**Audizione del Garante per la sorveglianza dei prezzi**

***“La dinamica dei prezzi dei carburanti”***

***ALLEGATO A***

6 ottobre 2009

## Sommario

<b>1. Cenni sul contesto internazionale del prezzo del greggio.....</b>	<b>3</b>
<b>2. Prezzi industriali dei carburanti.....</b>	<b>4</b>
2.1 Benzina – Andamento del “Prezzo Italia” .....	4
2.2 Benzina - Confronti con l’Europa (c.d. “Stacco Italia”) .....	5
2.4 Gasolio auto – Andamento del “Prezzo Italia” .....	7
2.5 Gasolio auto - Confronti con l’Europa – (c.d. “Stacco Italia”).....	8
<b>3. Componente fiscale dei prezzi.....</b>	<b>10</b>
3.1 Benzina – Peso della componente fiscale .....	10
3.2 Gasolio auto – Peso della componente fiscale .....	11
<b>4. Prezzi al consumo dei carburanti .....</b>	<b>12</b>
4.1 Benzina – Andamento del “Prezzo Italia” .....	12
4.2 Benzina – Confronti con l’Europa .....	13
4.3 Gasolio auto – Andamento del “Prezzo Italia” .....	14
4.4 Gasolio auto – Confronti con l’Europa .....	15
<b>5. Reattività dei prezzi industriali dei carburanti alle quotazioni internazionali .....</b>	<b>16</b>

## 1. Cenni sul contesto internazionale del prezzo del greggio

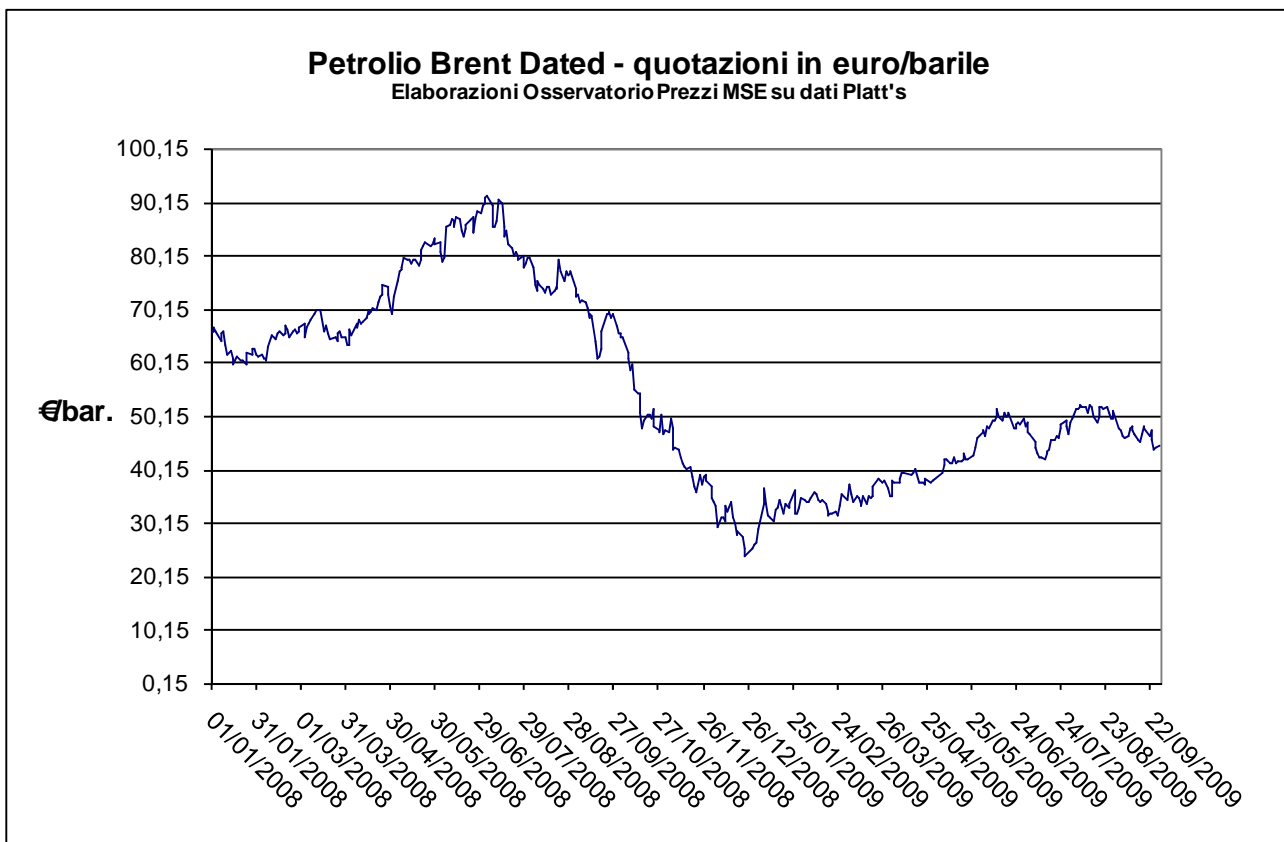
Per meglio valutare il reale impatto delle oscillazioni del prezzo del greggio Brent occorre tenere conto degli effetti del corrispondente andamento del tasso di cambio euro/dollaro e quindi calcolare direttamente la quotazione in euro/barile (al posto del tradizionale valore espresso in dollari/barile).

**Se il petrolio al 28 settembre 2007 era quotato 57,19 euro/barile, al 28 settembre 2009 la stessa quotazione è risultata pari a 44,50 euro/barile, con una diminuzione percentuale del 22,2%.**

La variazione in diminuzione del prezzo del petrolio espresso in euro a distanza di due anni, fa tuttavia seguito ad un lungo periodo di tensioni sul prezzo che, fino a metà del luglio 2008, hanno mostrato un andamento sistematicamente crescente **fino a raggiungere la quotazione massima il 4 luglio 2008, quando il Brent Dated fu quotato 91,34 euro/barile** (il picco massimo espresso in valuta americana è stato raggiunto invece il 3 luglio 2008 con il valore di 144,22 dollari al barile).

Da allora sino alla fine del 2008 si è assistito ad una repentina discesa delle quotazioni della materia prima greggio che ha poi iniziato una fase di lenta risalita nel primo semestre del 2009; in termini percentuali, dal picco di prezzo del luglio 2008 alla quotazione del 28 settembre 2009, il Brent Dated registra una variazione negativa di **-51,3%** (se espressa in dollari la diminuzione del costo del greggio, dal momento di quotazione massima ad oggi, raggiunge invece il -54,8%).

In termini tendenziali, la **variazione annuale** del greggio Brent Dated in euro, risulta pari a **-33,4%**, con una quotazione che passa **da 66,85 euro/barile** del 29 settembre 2008 a **44,50 euro/barile** del 28 settembre 2009.



Con riferimento all'arco temporale di due anni (settembre 2007/settembre 2009), il **cambio euro/dollaro**, è **aumentato del 3,3%**, passando da **1,4179 €/\$** del 28 settembre 2007 ad **1,4650 €/\$** del 28 settembre 2009.

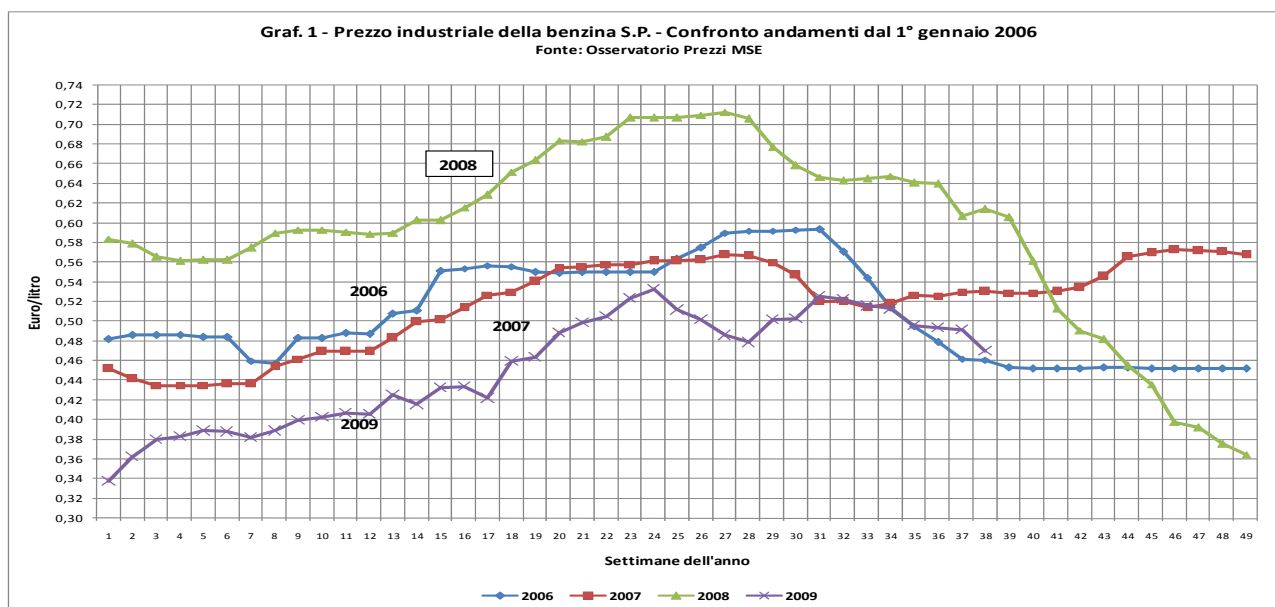
## 2. Prezzi industriali dei carburanti

### 2.1 Benzina – Andamento del “Prezzo Italia”

Sulla base dei dati forniti dalla Commissione Europea, il prezzo medio industriale italiano (prezzo al consumo meno componente fiscale, cd. “Prezzo Italia”), della benzina senza piombo ha avuto l’andamento presentato nel seguente Grafico 1.

In corrispondenza dell’incremento delle quotazioni internazionali, il prezzo industriale della benzina senza piombo nel 2008 si è mantenuto su livelli significativamente superiori a quelli del biennio precedente; solo a partire dalla 44<sup>a</sup> settimana del 2008, si assiste allo sfondamento del limite di prezzo inferiore di circa 0,440 euro/litro del 2006, con un andamento in ulteriore diminuzione che si mantiene fino alla prima settimana del 2009. Dall’inizio del 2009, il prezzo industriale della benzina presenta un andamento costantemente crescente, anche se comunque sempre inferiore (tranne che negli ultimi due mesi) ai corrispondenti valori settimanali degli ultimi tre anni.

**Alla data del 28 settembre 2009, il prezzo industriale della benzina è di 0,470 euro/litro, dopo aver raggiunto il livello minimo con la rilevazione del 5 gennaio 2009 (0,338 euro/litro).**



I livelli medi del prezzo industriale nei diversi anni risultano in **aumento del 13,5%** se si prende a riferimento la media del 2008 rispetto a quella del 2007, mentre la variazione del 2009 (fino al 28 settembre) rispetto alla media del 2008 è in **diminuzione del 22,9%**.

<b>Benzina S.P. – Prezzo industriale</b>	<b>2007</b>	<b>2008</b>	<b>2009 (primi 9 mesi)</b>
Media annuale	0,519	0,589	0,454
Delta (anno/anno)		+13,5%	- 22,9%

In termini tendenziali, la variazione annuale del “prezzo Italia” industriale della benzina dal **29 settembre 2008 (0,614 €lt)** al **28 settembre 2009 (0,470 €lt)** risulta pari a **-23,5%**.

In valore assoluto, **il livello massimo** del prezzo industriale è stato raggiunto il **14 luglio 2008 (0,713 €lt.)**. Da allora, rispetto al picco, il prezzo medio, in base all’ultima rilevazione del **28 settembre 2009**, è diminuito del **34,1%**.

## 2.2 Benzina - Confronti con l'Europa (c.d. "Stacco Italia")

Nel corso dell'ultimo anno gli andamenti settimanali del prezzo industriale della benzina in Italia e negli altri Paesi dell'Unione Europea sono riportati nella seguente tabella.

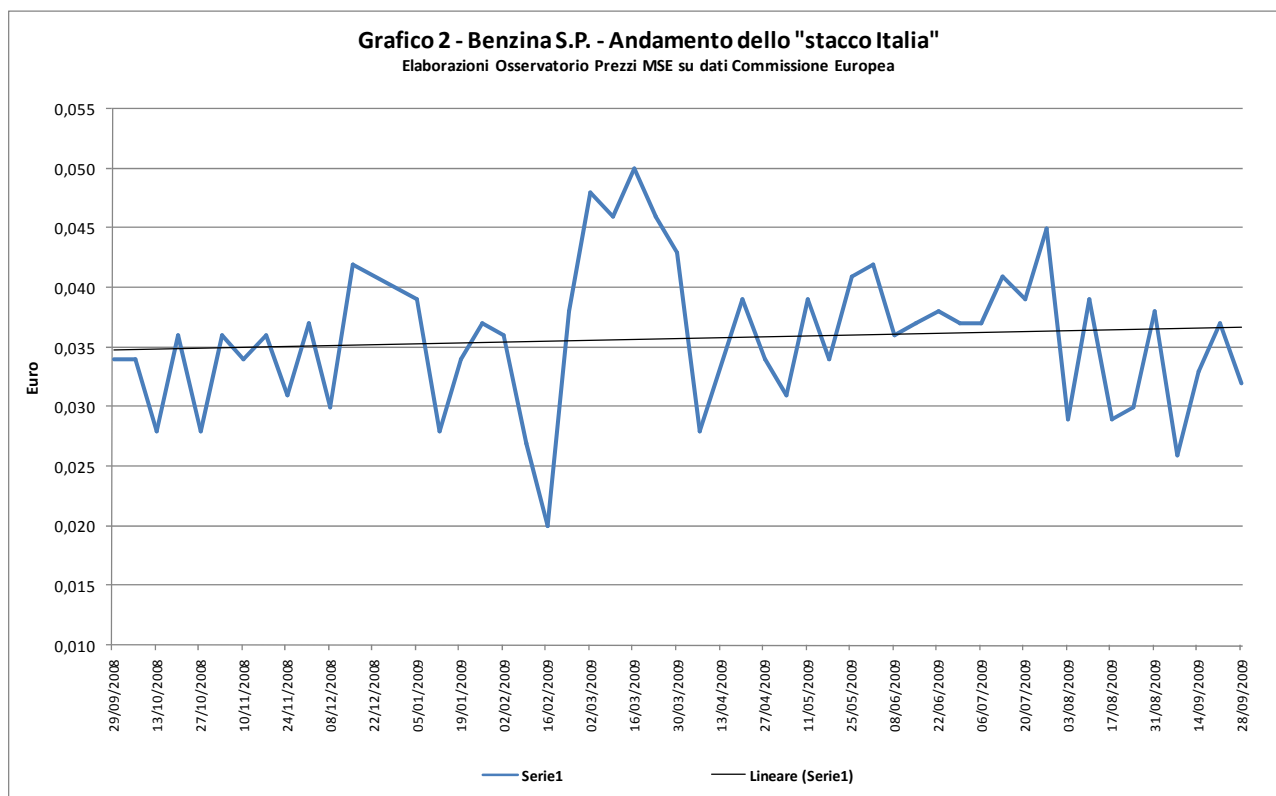
Data	Italia	Media U.E. (27 Paesi)	Media U.M.E. (15 Paesi) (*)	Stacco Italia (15 Paesi)
29/09/2008	0,614	0,569	0,580	0,034
06/10/2008	0,606	0,563	0,572	0,034
13/10/2008	0,562	0,527	0,534	0,028
20/10/2008	0,513	0,477	0,477	0,036
27/10/2008	0,491	0,452	0,463	0,028
03/11/2008	0,482	0,438	0,446	0,036
10/11/2008	0,455	0,413	0,421	0,034
17/11/2008	0,436	0,391	0,400	0,036
24/11/2008	0,398	0,360	0,367	0,031
01/12/2008	0,392	0,349	0,355	0,037
08/12/2008	0,376	0,335	0,346	0,030
15/12/2008	0,365	0,312	0,323	0,042
05/01/2009	0,338	0,282	0,299	0,039
12/01/2009	0,363	0,310	0,335	0,028
19/01/2009	0,380	0,319	0,346	0,034
26/01/2009	0,383	0,321	0,346	0,037
02/02/2009	0,389	0,331	0,353	0,036
09/02/2009	0,388	0,342	0,361	0,027
16/02/2009	0,382	0,344	0,362	0,020
23/02/2009	0,389	0,337	0,351	0,038
02/03/2009	0,400	0,338	0,352	0,048
09/03/2009	0,403	0,340	0,357	0,046
16/03/2009	0,407	0,340	0,357	0,050
23/03/2009	0,406	0,342	0,360	0,046
30/03/2009	0,425	0,360	0,382	0,043
06/04/2009	0,416	0,369	0,388	0,028
20/04/2009	0,433	0,376	0,394	0,039
27/04/2009	0,434	0,379	0,400	0,034
04/05/2009	0,422	0,377	0,391	0,031
11/05/2009	0,460	0,400	0,421	0,039
18/05/2009	0,464	0,411	0,430	0,034
25/05/2009	0,489	0,428	0,448	0,041
01/06/2009	0,499	0,436	0,457	0,042
08/06/2009	0,505	0,447	0,469	0,036
15/06/2009	0,524	0,467	0,487	0,037
22/06/2009	0,533	0,475	0,495	0,038
29/06/2009	0,512	0,462	0,475	0,037
06/07/2009	0,502	0,454	0,465	0,037
13/07/2009	0,486	0,437	0,445	0,041
20/07/2009	0,479	0,433	0,440	0,039
27/07/2009	0,502	0,447	0,457	0,045
03/08/2009	0,503	0,461	0,474	0,029
10/08/2009	0,526	0,471	0,487	0,039
17/08/2009	0,523	0,476	0,494	0,029
24/08/2009	0,516	0,471	0,486	0,030
31/08/2009	0,513	0,463	0,475	0,038
07/09/2009	0,496	0,459	0,470	0,026
14/09/2009	0,494	0,449	0,461	0,033
21/09/2009	0,492	0,442	0,455	0,037
28/09/2009	0,470	0,426	0,438	0,032

(\*) Dal 12 gennaio 2009 la media UME è calcolata su 16 Paesi per l'inserimento della Slovacchia che dall'inizio dell'anno ha adottato la moneta unica europea

Il grafico 2 evidenzia il trend in leggera crescita dell'indicatore "Stacco Italia" nel corso dell'ultimo anno, anche se sono presenti significative oscillazioni di periodo.

**Il livello più alto dell'anno preso in considerazione è stato raggiunto il 16 marzo 2009 (5,0 centesimi di €/lt.), mentre il livello più basso il 16 febbraio 2009 (2,0 centesimi di €/lt.).**

In corrispondenza del livello massimo di prezzo della benzina (14 luglio 2008, 0,713 €/lt.), il livello dello "stacco Italia" è stato di 3,8 centesimi di €/lt, mentre la settimana successiva (21 luglio 2008) si è raggiunto il livello di 4,8 centesimi di €/lt.



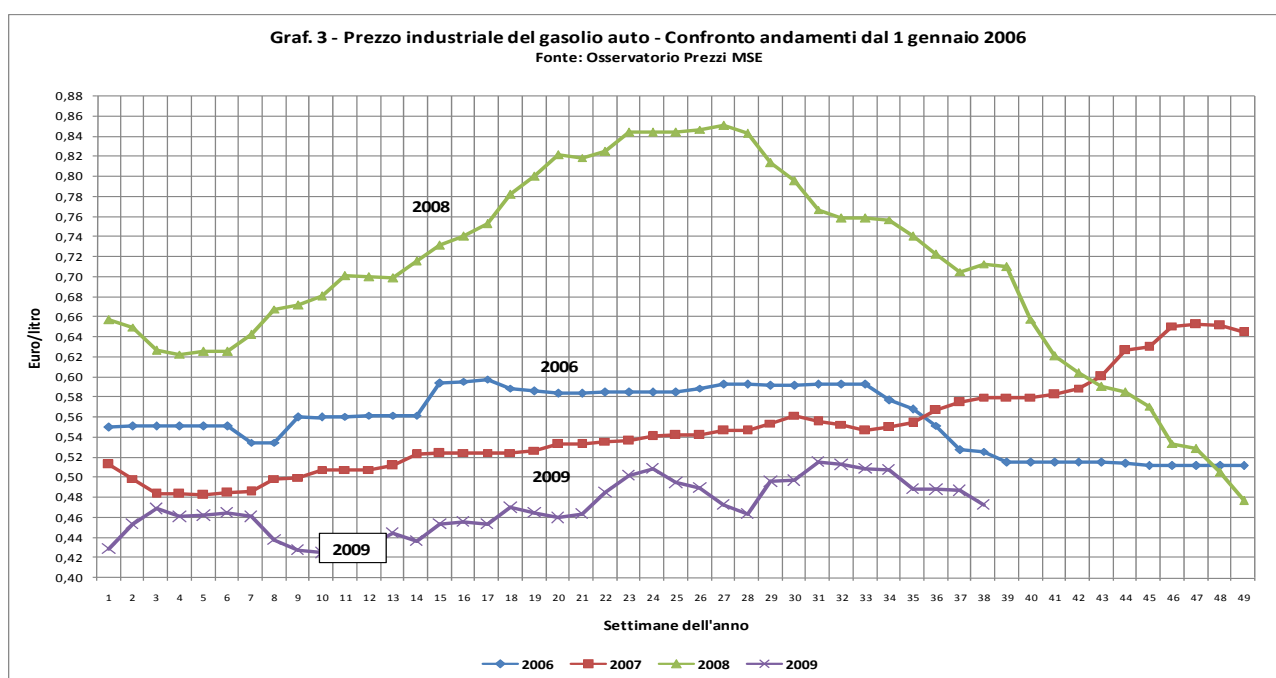
In valori medi annuali, il divario strutturale tra il prezzo industriale della benzina in Italia e il prezzo medio rilevato nell'U.M.E. registra variazioni in aumento. In particolare si rileva **un divario medio dell'anno 2008 superiore di 0,9 millesimi di euro** rispetto a quello dell'anno precedente, **ed una ulteriore tendenza in aumento** nei primi nove mesi del 2009, come risulta dalla seguente tabella:

### 2.3 Gasolio auto – Andamento del “Prezzo Italia”

Sulla base dei dati forniti dalla Commissione Europea, il prezzo medio industriale italiano (prezzo al consumo meno componente fiscale, cd. “Prezzo Italia”), del gasolio auto ha avuto l’andamento presentato nel seguente Grafico 3.

Anche per il gasolio, a seguito del rialzo delle quotazioni internazionali, il livello del prezzo industriale nel 2008 si è mantenuto su livelli significativamente superiori a quelli del biennio precedente; solo a partire dalla 48<sup>a</sup> settimana del 2008 si assiste allo sfondamento del limite di prezzo inferiore di circa 0,520 euro/litro del 2006. Nel corso dei primi nove mesi del 2009, il prezzo industriale del gasolio auto si è mantenuto sui livelli più bassi degli ultimi tre anni.

**Alla data del 28 settembre 2009, il prezzo industriale del gasolio auto è pari a 0,473 euro/litro, dopo aver raggiunto il livello minimo con la rilevazione del 9 marzo 2009 (0,425 euro/litro).**



I livelli medi del prezzo industriale del gasolio risultano in crescita nell’anno 2008 rispetto all’anno precedente (+ 27,4%), mentre quelli dei primi nove mesi del 2009 (fino al 28 settembre), rispetto al 2008, sono in diminuzione del 32,7%.

Gasolio auto – Prezzo industriale	2007	2008	2009 (primi 9 mesi)
Media annuale	0,548	0,698	0,470
Delta (anno/anno)		+ 27,4%	- 32,7%

In termini tendenziali, la variazione annuale del “prezzo Italia” industriale del gasolio auto dal 29 settembre 2008 (0,713 €lt) al 28 settembre 2009 (0,473 €lt) risulta pari a - 33,7%.

In valore assoluto, il **livello massimo** del prezzo industriale è stato raggiunto il **14 luglio 2008 (0,851 €lt.)**. Da allora, rispetto al picco, il prezzo medio è diminuito del **44,4%** in base all’ultima rilevazione del **28 settembre 2009**.

## 2.4 Gasolio auto - Confronti con l'Europa – (c.d. “Stacco Italia”)

Nel corso dell'ultimo anno gli andamenti settimanali del prezzo industriale del gasolio auto in Italia e negli altri Paesi dell'Unione Europea sono riportati nella seguente tabella.

<b>Data</b>	<b>Italia</b>	<b>Media U.E. (27 Paesi)</b>	<b>Media U.M.E. (15 Paesi) (*)</b>	<b>Stacco Italia (15 Paesi)</b>
29/09/2008	0,713	0,677	0,679	0,034
06/10/2008	0,710	0,675	0,677	0,033
13/10/2008	0,658	0,641	0,643	0,015
20/10/2008	0,621	0,600	0,600	0,021
27/10/2008	0,604	0,581	0,587	0,017
03/11/2008	0,591	0,568	0,570	0,021
10/11/2008	0,585	0,559	0,564	0,021
17/11/2008	0,571	0,539	0,545	0,026
24/11/2008	0,534	0,512	0,515	0,019
01/12/2008	0,529	0,496	0,497	0,032
08/12/2008	0,505	0,472	0,474	0,031
15/12/2008	0,477	0,437	0,440	0,037
05/01/2009	0,429	0,397	0,404	0,025
12/01/2009	0,454	0,427	0,438	0,016
19/01/2009	0,469	0,425	0,436	0,033
26/01/2009	0,461	0,417	0,427	0,034
02/02/2009	0,462	0,419	0,427	0,035
09/02/2009	0,465	0,423	0,429	0,036
16/02/2009	0,461	0,415	0,421	0,040
23/02/2009	0,438	0,400	0,400	0,038
02/03/2009	0,428	0,395	0,396	0,032
09/03/2009	0,425	0,390	0,392	0,033
16/03/2009	0,426	0,386	0,386	0,040
23/03/2009	0,432	0,389	0,392	0,040
30/03/2009	0,445	0,405	0,412	0,033
06/04/2009	0,437	0,412	0,416	0,021
20/04/2009	0,454	0,413	0,416	0,038
27/04/2009	0,456	0,412	0,417	0,039
04/05/2009	0,454	0,413	0,417	0,037
11/05/2009	0,470	0,419	0,423	0,047
18/05/2009	0,465	0,422	0,426	0,039
25/05/2009	0,460	0,420	0,421	0,039
01/06/2009	0,464	0,424	0,425	0,039
08/06/2009	0,485	0,441	0,447	0,038
15/06/2009	0,502	0,456	0,461	0,041
22/06/2009	0,509	0,466	0,472	0,037
29/06/2009	0,495	0,462	0,466	0,029
06/07/2009	0,490	0,455	0,457	0,033
13/07/2009	0,473	0,435	0,437	0,036
20/07/2009	0,464	0,428	0,427	0,037
27/07/2009	0,496	0,446	0,449	0,047
03/08/2009	0,497	0,457	0,462	0,035
10/08/2009	0,516	0,467	0,473	0,043
17/08/2009	0,513	0,473	0,481	0,032
24/08/2009	0,509	0,471	0,477	0,032
31/08/2009	0,508	0,467	0,472	0,036
07/09/2009	0,489	0,460	0,464	0,025
14/09/2009	0,488	0,448	0,452	0,036
21/09/2009	0,487	0,447	0,452	0,035
28/09/2009	0,473	0,438	0,443	0,030

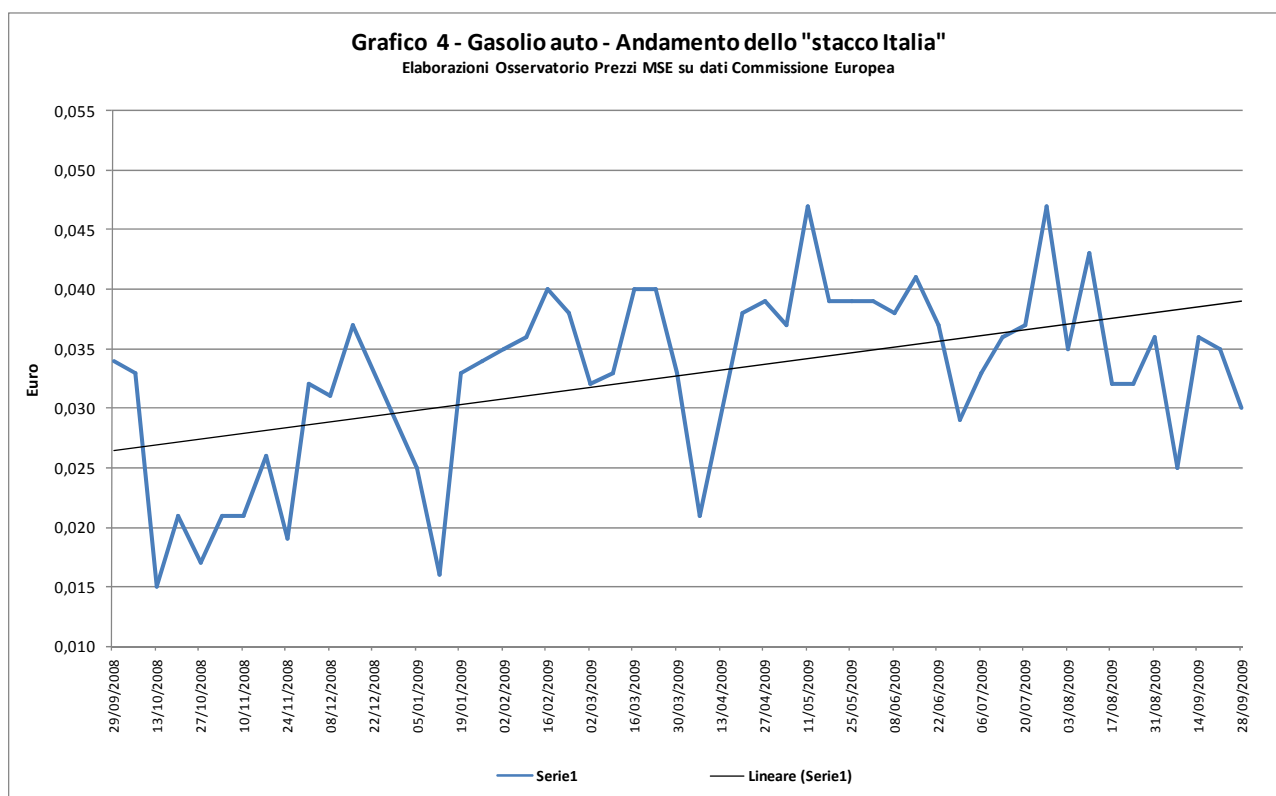
(\*) Dal 12 gennaio 2009 la media UME è calcolata su 16 Paesi per l'inserimento della Slovacchia che dall'inizio dell'anno ha adottato la moneta unica europea.



Il grafico 4 evidenzia il trend in crescita dell'indicatore "Stacco Italia" nel corso dell'ultimo anno.

**Il valore massimo dello stacco è stato raggiunto l' 11 maggio ed il 27 luglio 2009 (4,7 centesimi di euro), il valore minimo il 13 ottobre 2008 (1,5 centesimi di euro).**

In corrispondenza del livello massimo del prezzo industriale del gasolio auto (14 luglio 2008, 0,851 €/lt.), il livello dello "stacco Italia" è stato di 3,7 centesimi di €/lt.



In valori medi annuali, il divario strutturale tra il prezzo industriale del gasolio per autotrazione e il prezzo medio rilevato nell'U.M.E. registra nel 2008 un leggero incremento rispetto all'anno precedente, tendenza che si conferma nei primi nove mesi del 2009, come risulta dalla seguente tabella:

### 3. Componente fiscale dei prezzi

#### 3.1 Benzina – Peso della componente fiscale

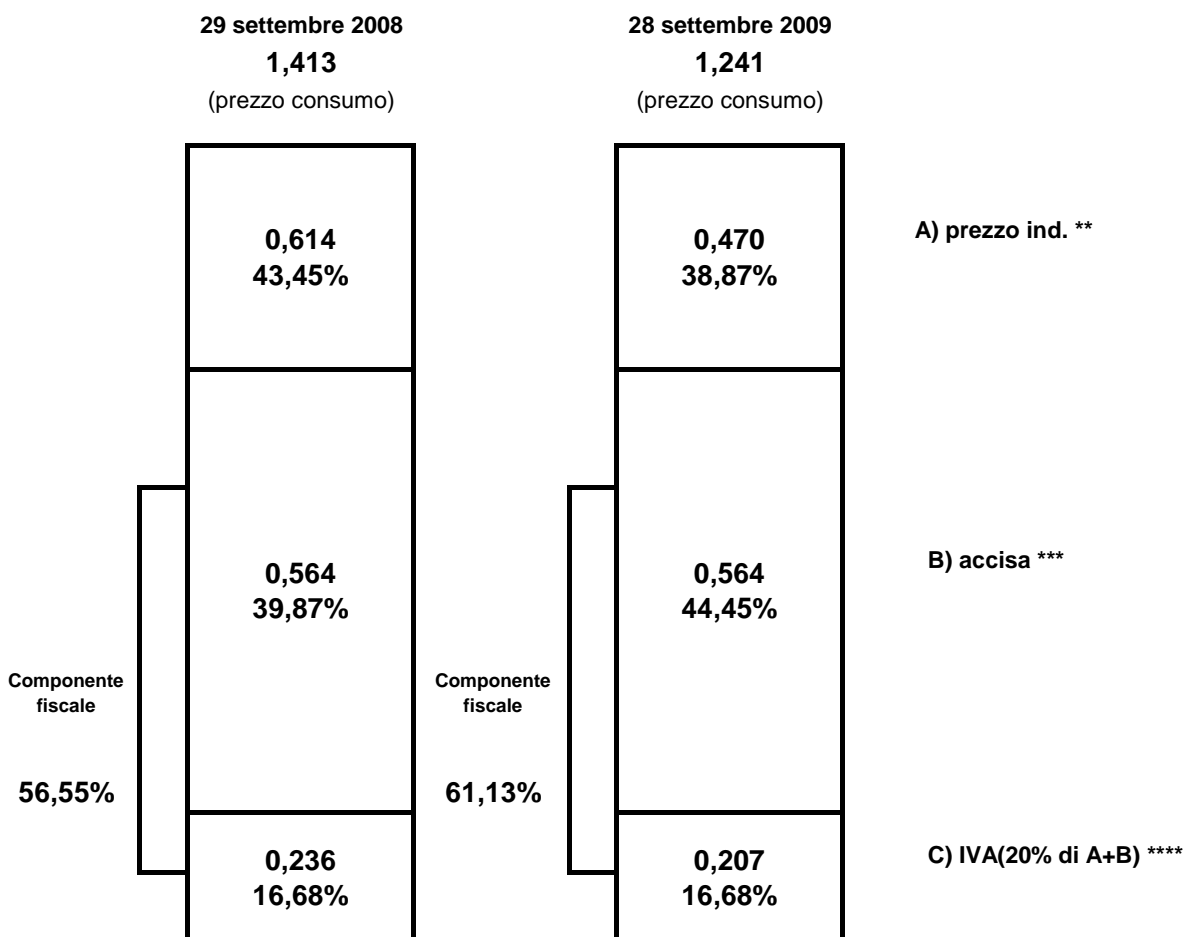
Aggiungendo al prezzo industriale la componente fiscale, si determina il prezzo al consumo (o alla pompa) della benzina. La componente fiscale è composta di due elementi:

- L'accisa, che è stabilita in misura fissa per unità di carburante (litro) ed è determinata dal Ministero dell'Economia con D.L. 355/03 convertito in Legge n. 47/04. La sua incidenza, pertanto, aumenta al diminuire del livello complessivo del prezzo;
- L'IVA, calcolata sulla somma del prezzo industriale e dell'accisa, nella misura del 20%.

Nel corso degli ultimi dodici mesi, il peso della componente fiscale complessivamente intesa è passato dal 56,55% del 29 settembre 2008 al 61,13% del 28 settembre 2009.

#### PESO DELLA TASSAZIONE SUL PREZZO MEDIO DELLA BENZINA IN ITALIA\*

(dati in €/litro)



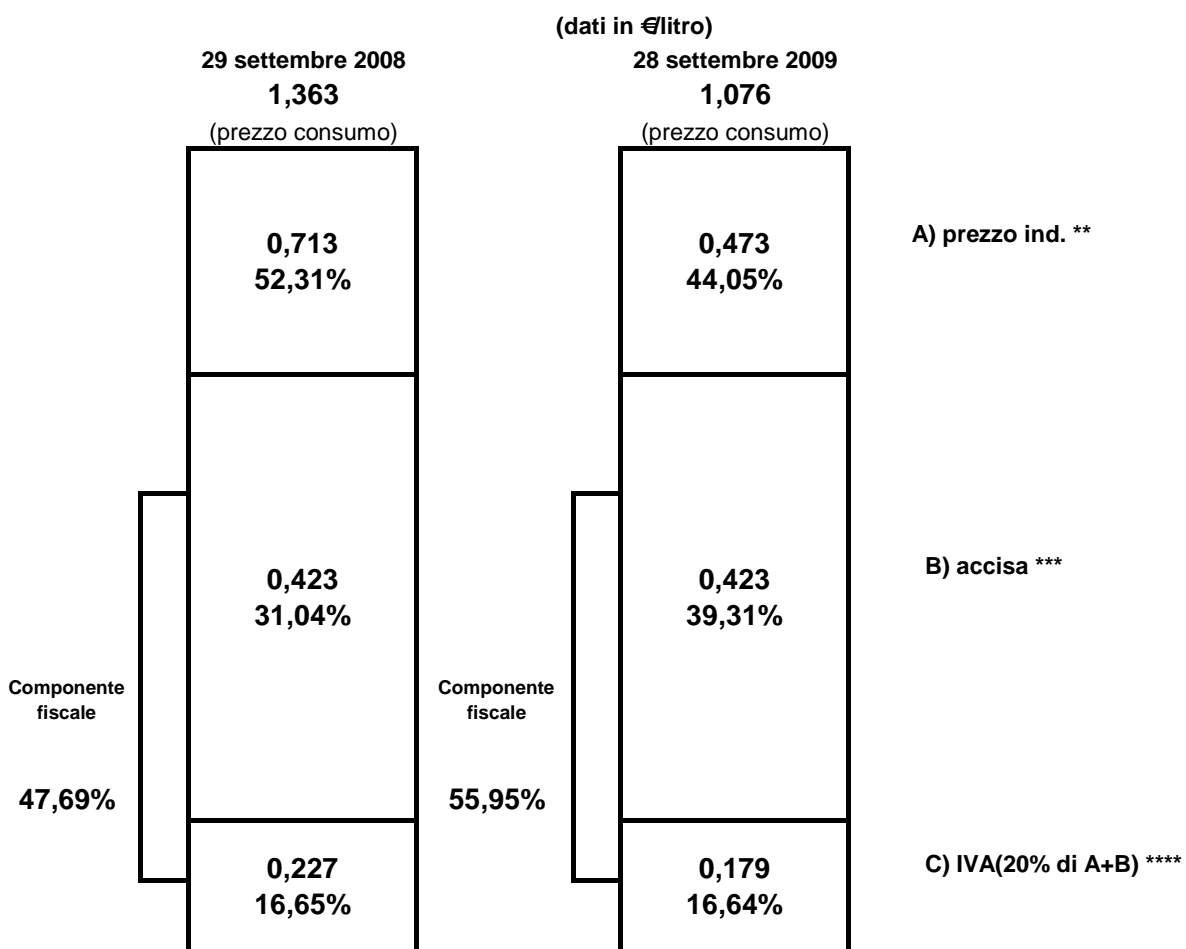
### 3.2 Gasolio auto – Peso della componente fiscale

Aggiungendo al prezzo industriale la componente fiscale, si determina il prezzo al consumo (o alla pompa) del gasolio auto. La componente fiscale è composta di due elementi:

- L'accisa, che è stabilita in misura fissa per unità di carburante (litro) ed è determinata dal Ministero dell'Economia con D.L. 355/03 convertito in Legge n. 47/04. La sua incidenza, pertanto, aumenta al diminuire del livello complessivo del prezzo;
- L'IVA, calcolata sulla somma del prezzo industriale e dell'accisa, nella misura del 20%.

Nel corso degli ultimi dodici mesi, il peso della componente fiscale complessivamente intesa è passato dal 47,69% del 29 settembre 2008 al 55,95% del 28 settembre 2009.

#### PESO DELLA TASSAZIONE SUL PREZZO MEDIO DEL GASOLIO AUTO IN ITALIA\*



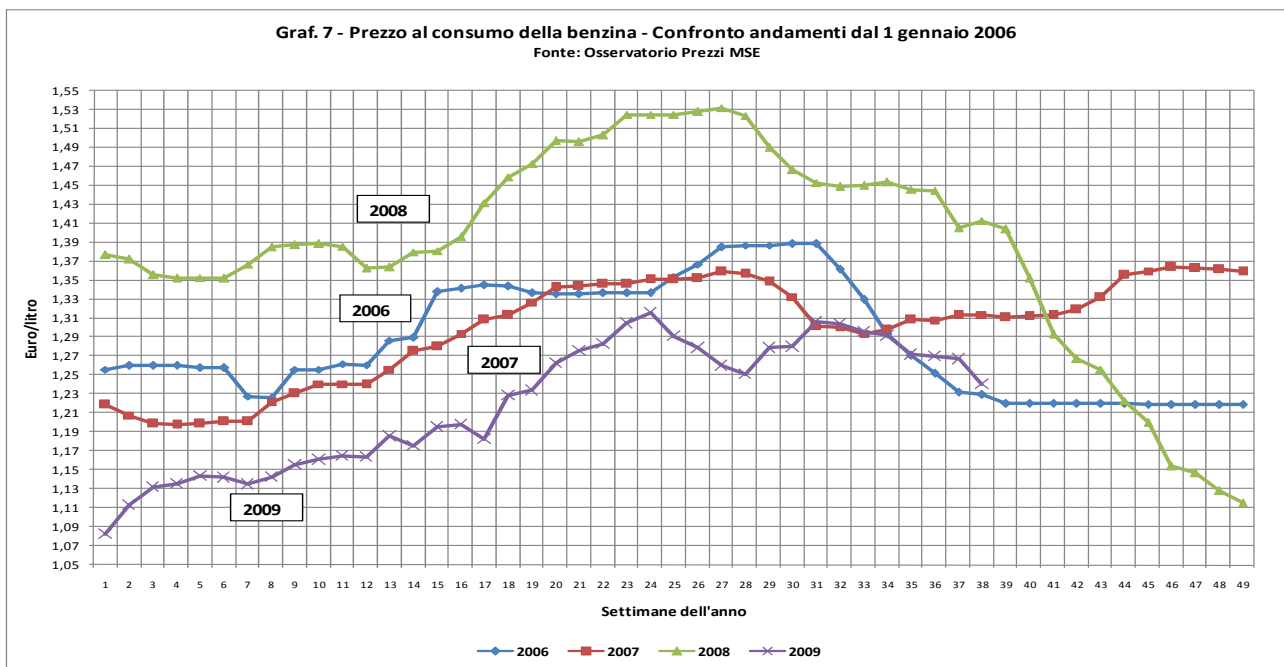
## 4. Prezzi al consumo dei carburanti

### 4.1 Benzina – Andamento del “Prezzo Italia”

Sulla base dei dati forniti dalla Commissione Europea, il prezzo medio al consumo italiano (cioè comprensivo della componente fiscale, cd. “Prezzo Italia”), della benzina senza piombo ha avuto l’andamento presentato nel seguente grafico 7.

In corrispondenza del rialzo delle quotazioni internazionali, il prezzo al consumo della benzina senza piombo nel 2008 si è mantenuto su livelli significativamente superiori a quelli del biennio precedente; solo a partire dalla 44<sup>a</sup> settimana del 2008, si assiste allo sfondamento del limite di prezzo inferiore di circa 1,220 euro/litro del 2006, con un andamento in ulteriore diminuzione che si mantiene fino all’inizio del 2009. Da allora, il prezzo al consumo della benzina è stato caratterizzato da un costante trend di crescita, anche se si mantiene sui livelli più bassi degli ultimi tre anni, ad eccezione degli ultimi due mesi.

**Alla data del 28 settembre 2009, il prezzo al consumo della benzina senza piombo è di 1,241 euro/litro, dopo aver raggiunto il livello minimo (1,083 euro/litro) con la rilevazione del 5 gennaio 2009.**



La variazione del livello medio del prezzo al consumo della benzina dell’anno 2008 risulta in aumento del 6,3% rispetto al 2007, mentre quella dei primi sette mesi del 2009 (fino al 28 settembre) è in diminuzione del 12,8% rispetto al 2008.

Benzina S.P. – Prezzo al consumo	2007	2008	2009 (primi 9 mesi)
Media annuale	1,300	1,382	1,221
Delta (anno/anno)		+6,3%	-11,6%

In termini tendenziali, la variazione annuale del “prezzo Italia” al consumo della benzina dal **29 settembre 2008 (1,413 €/lt)** al **28 settembre 2009 (1,241 €/lt)** risulta pari a **- 12,2%**.

In valore assoluto, il **livello massimo** del prezzo al consumo è stato raggiunto il **14 luglio 2008 (1,532 €/lt.)**. Da allora, rispetto al picco, il prezzo medio è diminuito del **19,0%** in base all’ultima rilevazione del **28 settembre 2009**.

#### 4.2 Benzina – Confronti con l'Europa

Nel corso dell'ultimo anno gli andamenti settimanali del prezzo al consumo della benzina in Italia e negli altri Paesi dell'Unione Europea sono riportati nella seguente tabella.

<b>Data</b>	<b>Italia</b>	<b>Media U.E. (27 Paesi)</b>	<b>Media U.M.E.(15 Paesi) (*)</b>	<b>Stacco Italia (15 Paesi)</b>
29/09/2008	1,413	1,352	1,369	0,044
06/10/2008	1,404	1,348	1,358	0,046
13/10/2008	1,352	1,302	1,313	0,039
20/10/2008	1,293	1,245	1,248	0,045
27/10/2008	1,267	1,207	1,232	0,035
03/11/2008	1,256	1,194	1,212	0,044
10/11/2008	1,223	1,160	1,182	0,041
17/11/2008	1,200	1,127	1,156	0,044
24/11/2008	1,154	1,088	1,116	0,038
01/12/2008	1,147	1,077	1,102	0,045
08/12/2008	1,128	1,057	1,091	0,037
15/122008	1,115	1,023	1,064	0,051
05/01/2009	1,083	0,984	1,036	0,047
12/01/2009	1,113	1,022	1,079	0,034
19/01/2009	1,132	1,031	1,092	0,040
26/01/2009	1,136	1,029	1,093	0,043
02/02/2009	1,144	1,045	1,101	0,043
09/02/2009	1,142	1,062	1,109	0,033
16/02/2009	1,135	1,057	1,111	0,024
23/02/2009	1,143	1,053	1,098	0,045
02/03/2009	1,156	1,050	1,100	0,056
09/03/2009	1,161	1,050	1,106	0,055
16/03/2009	1,165	1,052	1,106	0,059
23/03/2009	1,164	1,053	1,110	0,054
30/03/2009	1,186	1,073	1,136	0,050
06/04/2009	1,176	1,093	1,142	0,034
20/04/2009	1,196	1,104	1,150	0,046
27/04/2009	1,198	1,105	1,157	0,041
04/05/2009	1,183	1,106	1,146	0,037
11/05/2009	1,229	1,133	1,182	0,047
18/05/2009	1,234	1,148	1,193	0,041
25/05/2009	1,263	1,169	1,215	0,048
01/06/2009	1,276	1,180	1,225	0,051
08/06/2009	1,283	1,192	1,239	0,044
15/06/2009	1,305	1,221	1,264	0,041
22/06/2009	1,316	1,231	1,274	0,042
29/06/2009	1,291	1,218	1,254	0,037
06/07/2009	1,279	1,208	1,242	0,037
13/07/2009	1,260	1,186	1,218	0,042
20/07/2009	1,151	1,184	1,212	0,039
27/07/2009	1,279	1,201	1,233	0,046
03/08/2009	1,280	1,222	1,253	0,027
10/08/2009	1,307	1,233	1,268	0,039
17/08/2009	1,304	1,236	1,277	0,027
24/08/2009	1,296	1,232	1,267	0,029
31/08/2009	1,292	1,219	1,254	0,038
07/09/2009	1,272	1,220	1,248	0,024
14/09/2009	1,270	1,207	1,237	0,033
21/09/209	1,267	1,195	1,230	0,037
28/09/2009	1,241	1,174	1,211	0,030

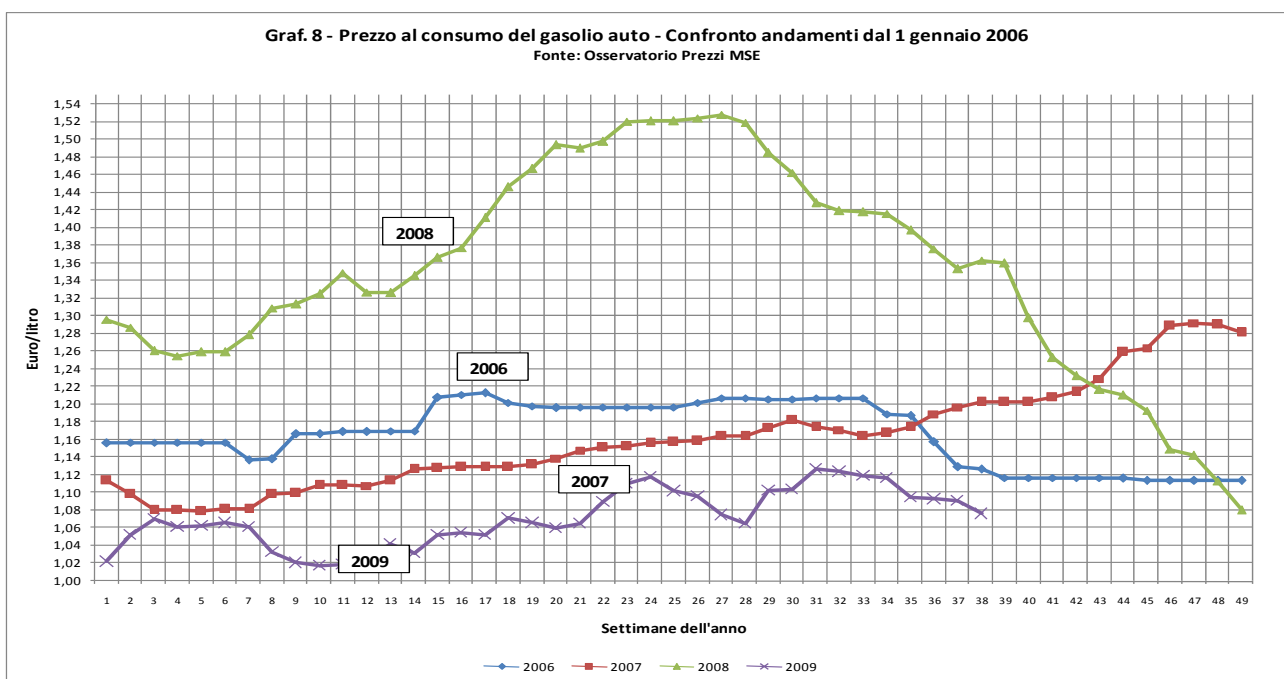
(\*) Dal 12 gennaio 2009 la media UME è calcolata su 16 Paesi per l'inserimento della Slovacchia che dall'inizio dell'anno ha adottato la moneta unica europea.

### 4.3 Gasolio auto – Andamento del “Prezzo Italia”

Sulla base dei dati forniti dalla Commissione Europea, il prezzo medio al consumo italiano (cioè comprensivo della componente fiscale, cd. “Prezzo Italia”), del gasolio auto ha avuto l’andamento presentato nel seguente grafico 8.

Il prezzo al consumo del gasolio auto nel 2008 si è mantenuto su livelli significativamente superiori a quelli del biennio precedente; solo a partire dalla 48<sup>a</sup> settimana del 2008, si assiste allo sfondamento del limite di prezzo inferiore di circa 1,120 euro/litro del 2006, con un andamento in ulteriore diminuzione che si mantiene fino all’inizio del 2009. Da allora, si assiste ad un trend leggermente crescente del prezzo al consumo del gasolio auto, anche se ancora su valori inferiori alle corrispondenti settimane degli ultimi tre anni.

**Alla data del 28 settembre 2009, il prezzo al consumo del gasolio auto è pari a 1,076 euro/litro, dopo aver raggiunto il 9 marzo 2009 il livello minimo dall’inizio del 2008 (1,018 euro/litro).**



Il livello medio del prezzo al consumo del gasolio auto nel 2008 risulta superiore a quello dell’anno precedente del **15,8%**, mentre nei primi nove mesi del 2009 (fino al 28 settembre) il valore medio del prezzo registra una diminuzione del **20,4%** rispetto all’anno 2008.

Gasolio auto – Prezzo al consumo	2007	2008	2009 (primi 9 mesi)
Media annuale	1,162	1,346	1,071
Delta (anno/anno)		+15,8%	-20,4%

La variazione tendenziale del “prezzo Italia” al consumo del gasolio auto dal **29 settembre 2008 (1,363 €/lt)** al **28 settembre 2009 (1,076 €/lt)** risulta pari a **- 21,1%**.

Per quanto riguarda i valori assoluti, **il livello massimo** del prezzo al consumo è stato raggiunto il **14 luglio 2008 (1,528 €/lt)**. Da tale picco ad oggi, la diminuzione del prezzo medio al consumo è stata del **29,6%**.

#### 4.4 Gasolio auto – Confronti con l'Europa

Nel corso dell'ultimo anno la variazione settimanale del prezzo al consumo del gasolio auto in Italia e negli altri Paesi dell'Unione Europea è riportato nella seguente tabella.

Data	Italia	Media U.E. (27 Paesi)	Media U.M.E. (15 Paesi) (*)	Stacco Italia (15 Paesi)
29/09/2008	1,363	1,299	1,278	0,085
06/10/2008	1,360	1,298	1,276	0,084
13/10/2008	1,298	1,256	1,235	0,063
20/10/2008	1,253	1,208	1,184	0,069
27/10/2008	1,232	1,180	1,168	0,064
03/11/2008	1,217	1,167	1,147	0,070
10/11/2008	1,210	1,154	1,142	0,068
17/11/2008	1,193	1,126	1,118	0,075
24/11/2008	1,149	1,093	1,083	0,066
01/12/2008	1,142	1,075	1,061	0,081
08/12/2008	1,113	1,145	1,034	0,079
15/12/2008	1,080	0,999	0,992	0,088
05/01/2009	1,022	0,951	0,951	0,071
12/01/2009	1,052	0,989	0,994	0,058
19/01/2009	1,070	0,985	0,992	0,078
26/01/2009	1,061	0,973	0,980	0,081
02/02/2009	1,063	0,978	0,981	0,082
09/02/2009	1,066	0,985	0,982	0,084
16/02/2009	1,061	0,972	0,974	0,087
23/02/2009	1,033	0,956	0,949	0,084
02/03/2009	1,021	0,948	0,944	0,077
09/03/2009	1,018	0,940	0,940	0,078
16/03/2009	1,019	0,937	0,932	0,087
23/03/2009	1,027	0,939	0,940	0,087
30/03/2009	1,042	0,958	0,963	0,079
06/04/2009	1,032	0,972	0,968	0,064
20/04/2009	1,052	0,974	9,969	0,083
27/04/2009	1,055	0,972	0,969	0,086
04/05/2009	1,052	0,976	0,970	0,082
11/05/2009	1,071	0,981	0,976	0,095
18/05/2009	1,066	0,986	0,981	0,085
25/05/2009	1,060	0,984	0,975	0,085
01/06/2009	1,065	0,990	0,979	0,086
08/06/2009	1,090	1,010	1,006	0,084
15/06/2009	1,110	1,034	1,029	0,081
22/06/2009	1,118	1,047	1,042	0,076
29/06/2009	1,102	1,042	1,034	0,068
06/07/2009	1,096	1,033	1,024	0,072
13/07/2009	1,075	1,010	1,000	0,075
20/07/2009	1,065	1,002	0,989	0,076
27/07/2009	1,103	1,024	1,015	0,088
03/08/2009	1,104	1,039	1,030	0,074
10/08/2009	1,127	1,050	1,043	0,084
17/08/2009	1,124	1,056	1,053	0,071
24/08/2009	1,119	1,054	1,048	0,071
31/08/2009	1,117	1,048	1,042	0,075
07/09/2009	1,095	1,043	1,033	0,062
14/09/2009	1,093	1,028	1,018	0,075
21/09/2009	1,091	1,025	1,019	0,072
28/09/2009	1,076	1,012	1,008	0,068

(\*) Dal 12 gennaio 2009 la media UME è calcolata su 16 Paesi per l'inserimento della Slovacchia che dall'inizio dell'anno ha adottato la moneta unica europea.

## **5. Reattività dei prezzi industriali dei carburanti alle quotazioni internazionali**

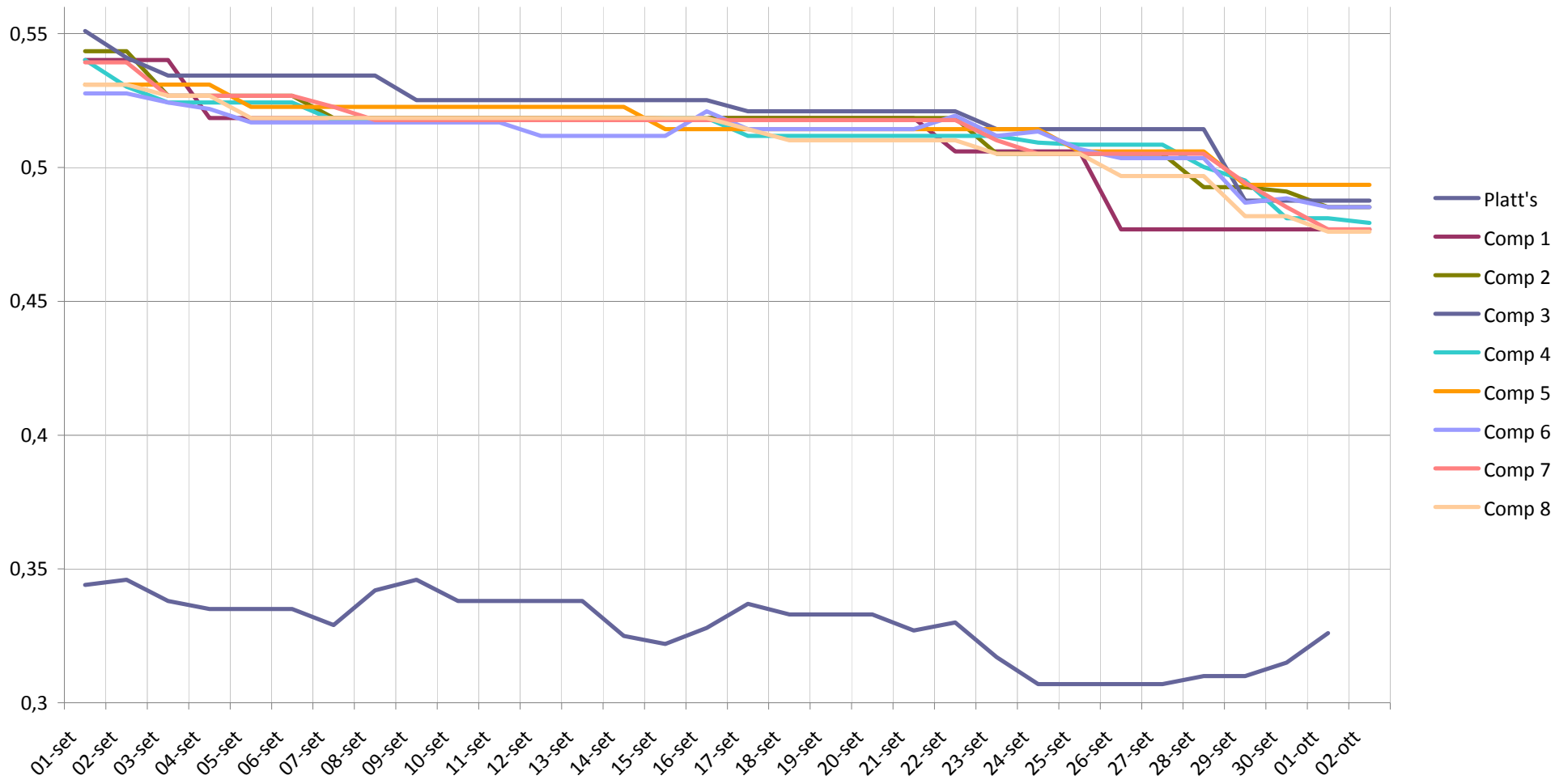
Al fine di verificare la rapidità del sistema dei prezzi consigliati dalle singole compagnie petrolifere nel recepire le variazioni in aumento ed in diminuzione delle quotazioni internazionali rilevate dall'istituto Platt's, nel corso del mese di settembre 2009 si sono osservate le diverse serie di dati, riferiti alle singole compagnie.

I risultati sono illustrati nei grafici seguenti nei quali le compagnie sono state rese anonime.

Con le naturali eccezioni di comportamento imputabili a diverse strategie e logiche commerciali, in generale nel mese di settembre 2009, le variazioni in discesa delle quotazioni internazionali dei carburanti sono state sostanzialmente recepite dalle imprese petrolifere.

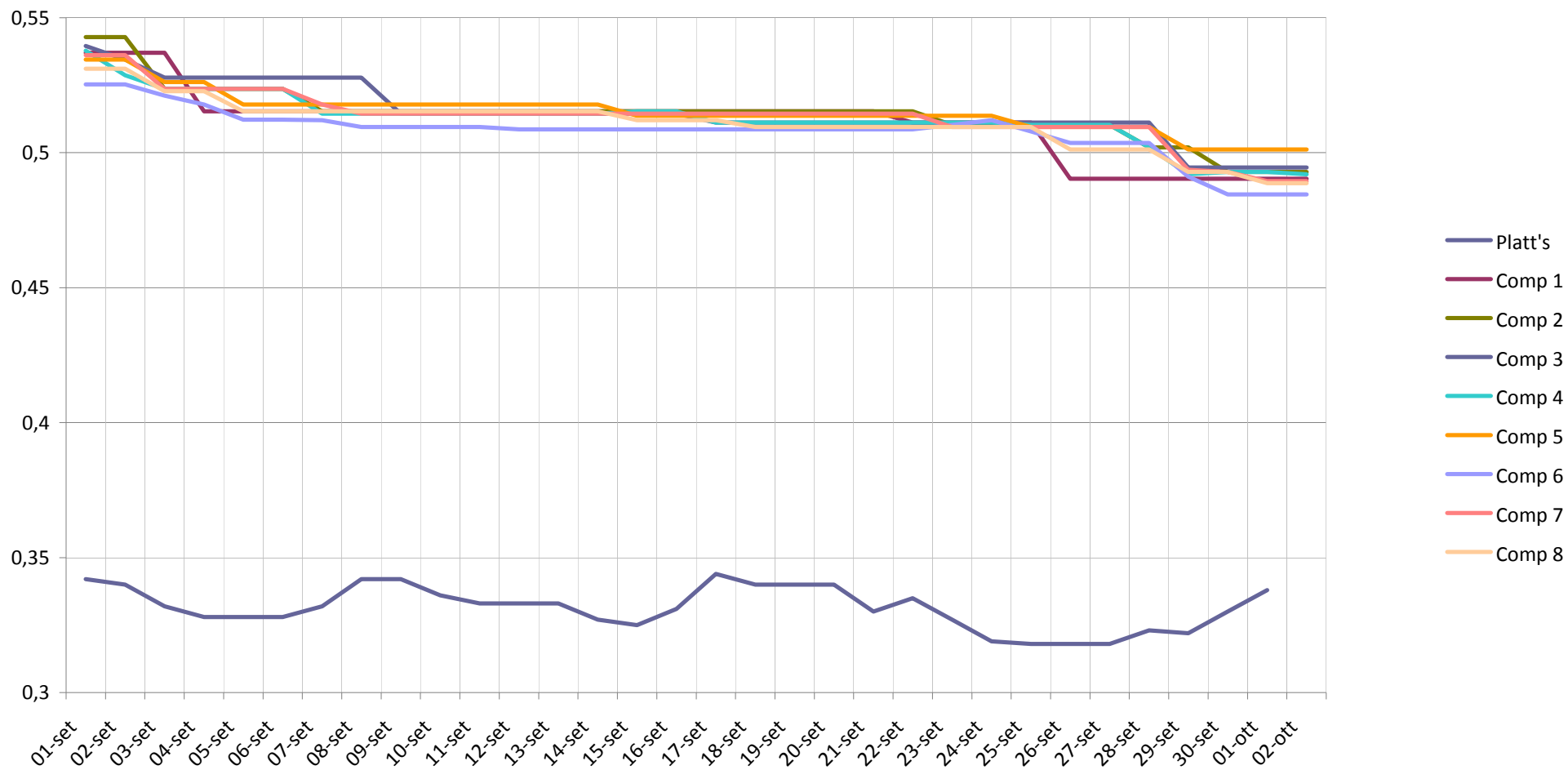


**Benzina - Confronto tra l'andamento del Platt's ed i prezzi delle compagnie in modalità servito  
Euro / Litro**





**Gasolio auto - Confronto tra andamento del Platt's ed i prezzi delle compagnie in modalità servito  
Euro / litro**



**Gasolio auto - Confronto tra andamento del Platt's ed i prezzi delle compagnie in modalità self  
Euro / litro**

