

Audizione

SENATO DELLA REPUBBLICA



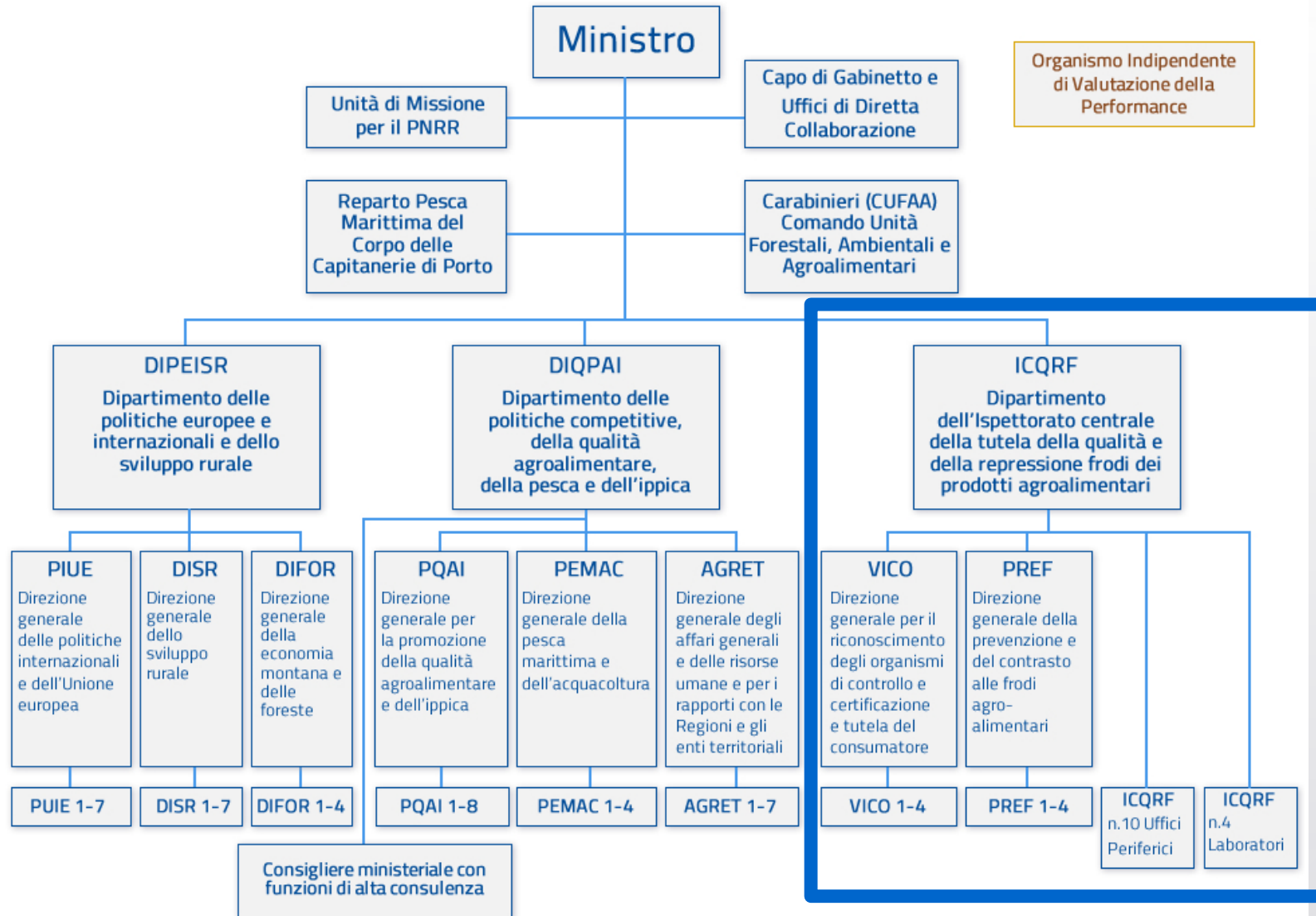
**MINISTERO DELL'AGRICOLTURA, DELLA
SOVRANITÀ ALIMENTARE E DELLE
FORESTE**

**DIPARTIMENTO DELL'ISPettorato CENTRALE DELLA TUTELA
DELLA QUALITA' E REPRESSIONE FRODI DEI PRODOTTI
AGROALIMENTARI**

ICQRF

Felice Assenza

f.assenza@masaf.gov.it



- *Dipartimento che costituisce la **struttura operativa** del Ministero dell'agricoltura, della sovranità alimentare e delle foreste*
- **Organo Tecnico con funzioni di polizia amministrativa e giudiziaria** finalizzate alla prevenzione e repressione delle frodi dei prodotti alimentari e dei mezzi tecnici per l'agricoltura



ORGANIZZAZIONE

AMMINISTRAZIONE CENTRALE

- 2 Direzioni Generali

LIVELLO TERRITORIALE

- 30 Uffici Ispettivi
- 6 Laboratori di Analisi

Costituito dalla legge n. 462/86 all'indomani dello scandalo del cd. «vino al metanolo»

Il Dipartimento ICQRF è responsabile per:

Espletare controlli ufficiali ai sensi del Reg. (UE) n. 2017/625 (ispezioni, analisi chimiche)

Organo tecnico di polizia giudiziaria

Irrogare le sanzioni amministrative pecuniarie in materia agricola e agroalimentare di competenza statale

Autorizzare e supervisionare gli organismi di controllo pubblici o privati per la certificazione di prodotti agroalimentari biologici e a Indicazione Geografica

Tutelare le produzioni agroalimentari di qualità a livello internazionale

Contrastare le pratiche commerciali sleali nei rapporti tra imprese nella filiera agricola e alimentare nonché in materia di commercializzazione dei prodotti agricoli e alimentari



UNITA' SPECIALIZZATE DELL'ICQRF



UNITA' INVESTIGATIVA CENTRALE

lotta alla criminalità
agroalimentare



UNITA' EX OFFICIO

tutela europea delle
Indicazioni
Geografiche



UNITA' FOOD LABELLING

chiare informazioni
degli alimenti al
consumatore



UNITÀ PRATICHE SLEALI

contrasto alle
pratiche sleali nella
filiera agricola e
alimentare

SETTORI DI COMPETENZA

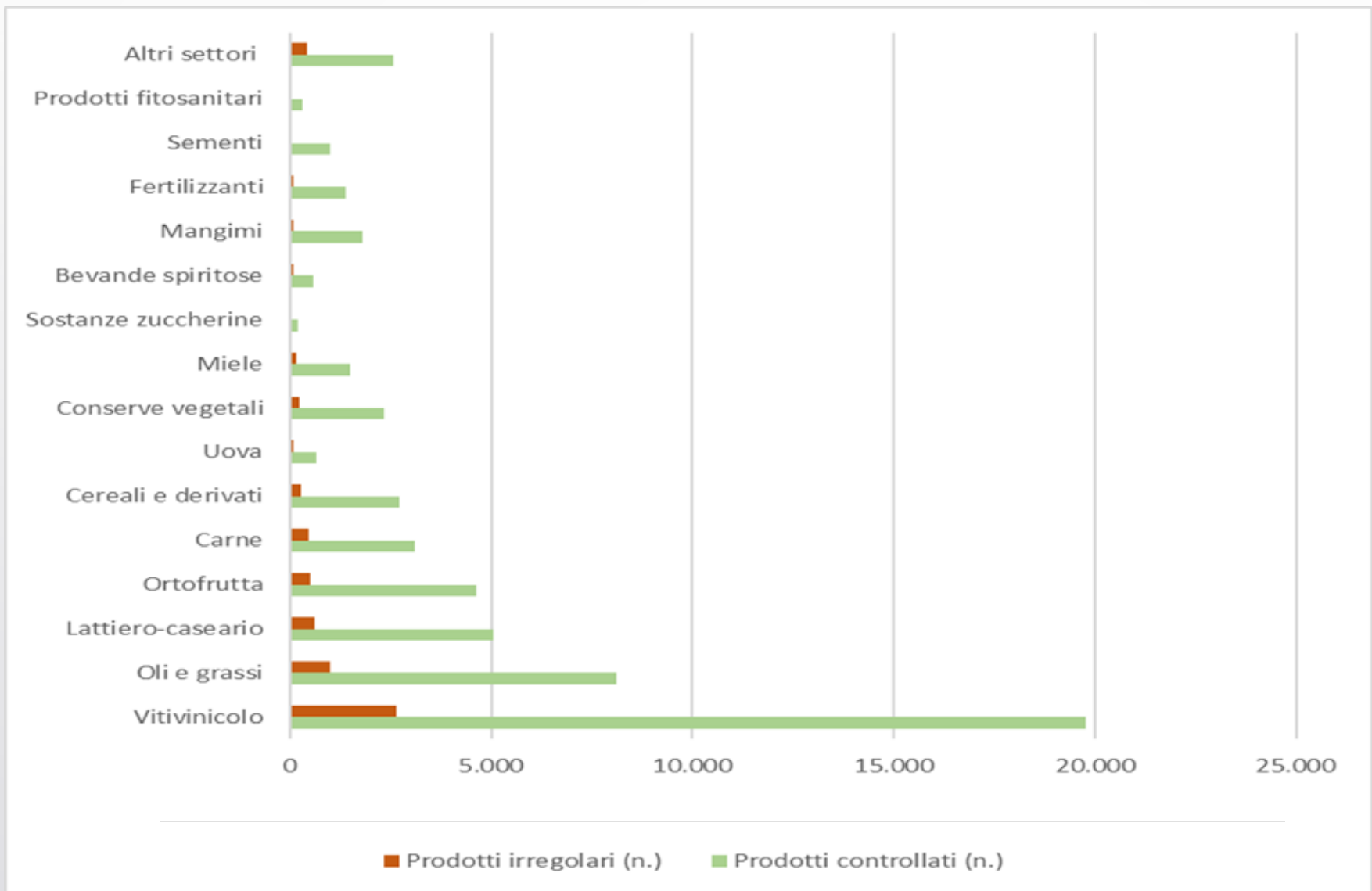
Reg (UE) n. 2017/625

Controlli Ufficiali e attività ufficiali effettuati per garantire l'applicazione della legislazione sugli alimenti e sui mangimi, salute e benessere degli animali, sanità delle piante e sui prodotti fitosanitari



Tracciabilità - Trasparenza

Controllo della Qualità



Attività di controllo: prodotti e irregolarità per settore merceologico



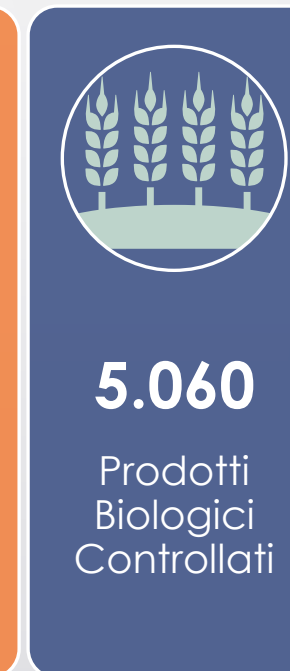
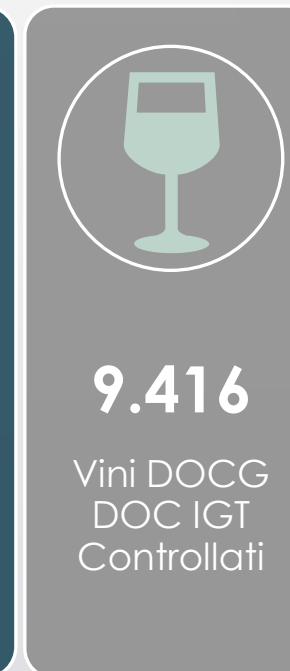
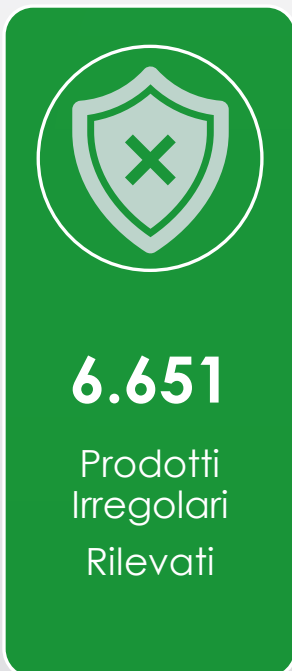
L'operatività in Italia: ALCUNI NUMERI DEL 2022



56.500 CONTROLLI TOTALI nell'anno 2022

44.821
Controlli Ispettivi

11.679
Controlli Analitici



GRAZIE PER L'ATTENZIONE

**MINISTERO DELL'AGRICOLTURA, DELLA SOVRANITÀ
ALIMENTARE E DELLE FORESTE**

**DIPARTIMENTO DELL'ISPettorato CENTRALE DELLA TUTELA DELLA QUALITÀ E
REPRESSIONE FRODI DEI PRODOTTI AGROALIMENTARI**

ICQRF

Felice Assenza

f.assenza@masaf.gov.it