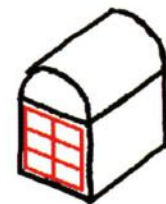
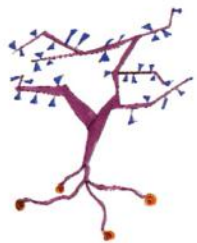


fai_fondo ambiente italiano_delegazione di roma_

un patrimonio sepolto fra oblio e riscoperta: i forti di roma

tavola rotonda_roma 16 aprile 2012_

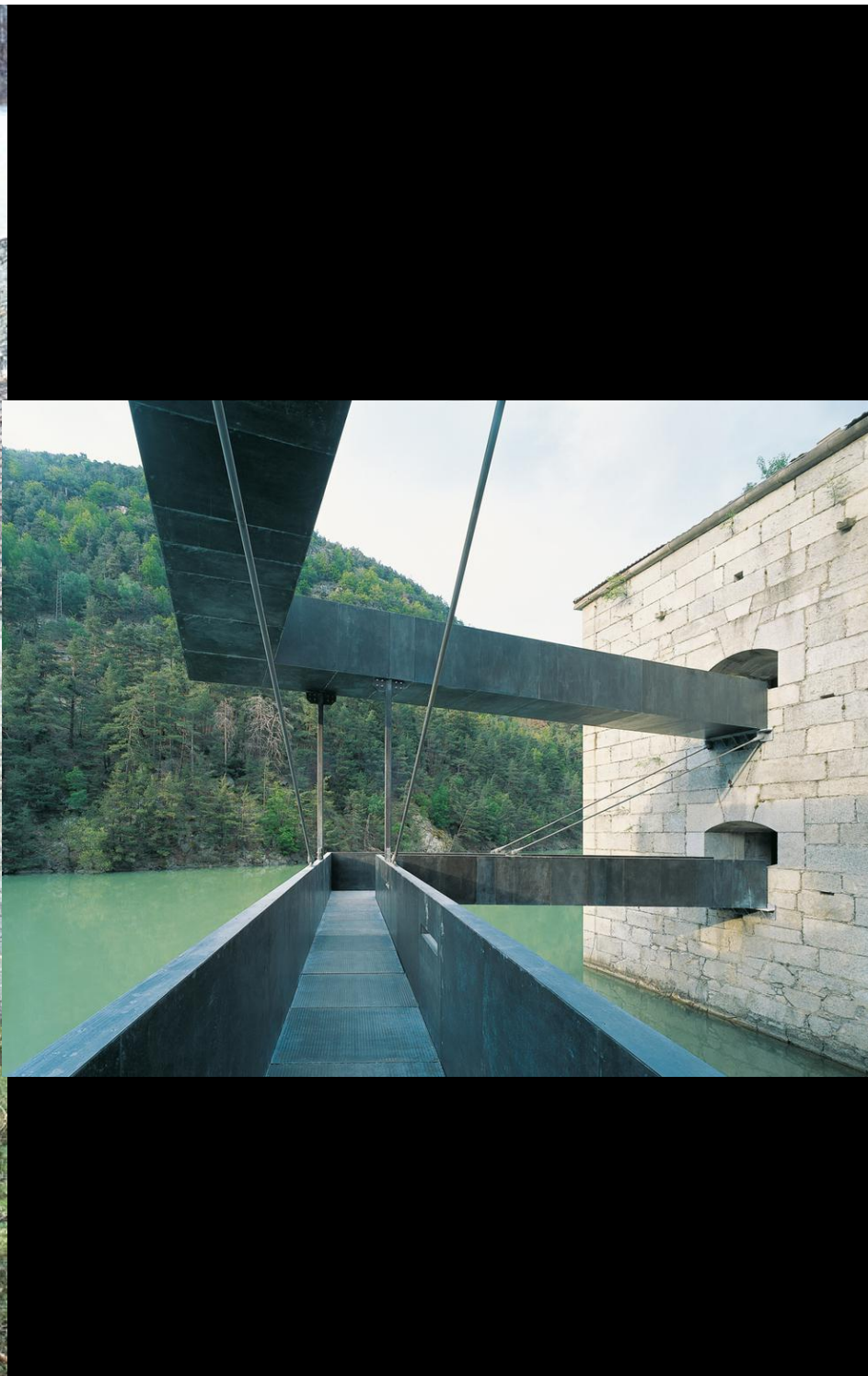
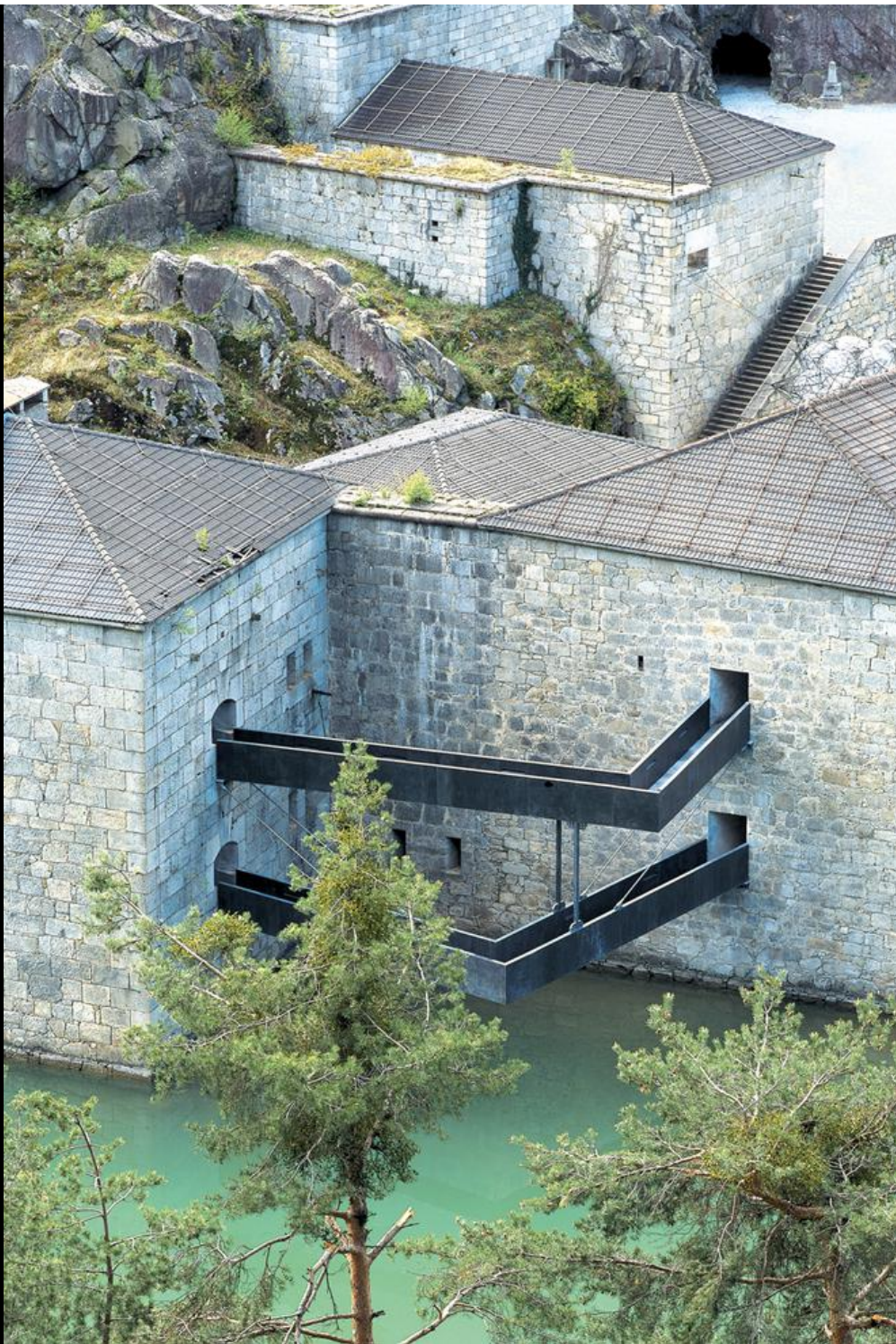
_i forti militari luoghi del progetto_esperienze internazionali a confronto
_anna giovannelli_sapienza università di roma





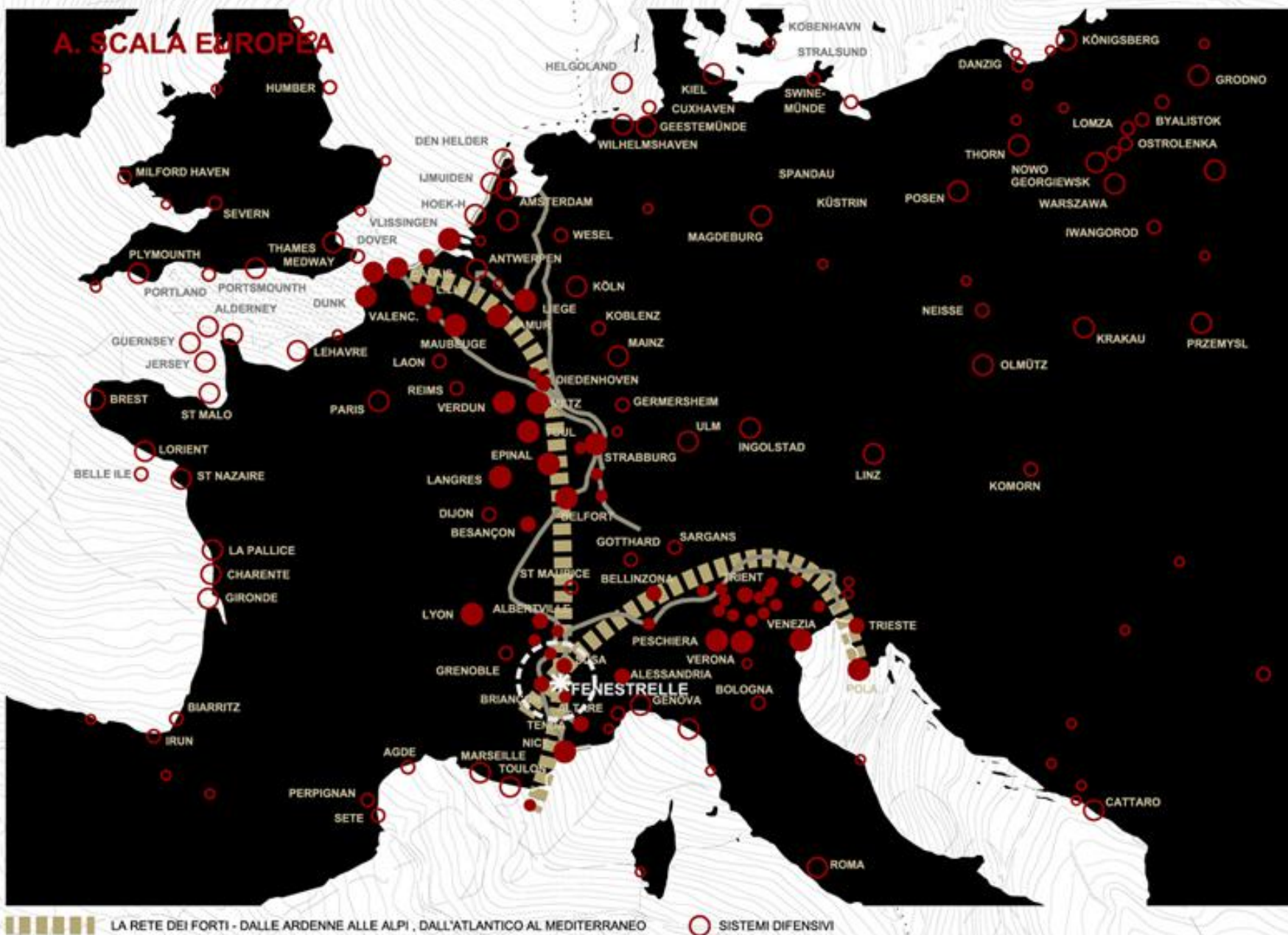
franzensfeste di fortezza (bz) _ progetto M. Scherer, W. Dietl





confini a confronto

A. SCALA EUROPEA



E' IN QUESTO CONTESTO CHE FENESTRELLE, GRAZIE ALLE CONSOLIDATE COLLABORAZIONI TRANSFRONTALIERE CON LE REGIONI FRANCESI, PUO' ASSUMERE UN RUOLO CARDINE DI QUESTA RETE EUROPEA DELLE FORTEZZE, ATTRAVERSO LE SEGUENTI AZIONI:

- A1- NETWORK DELLE FORTIFICAZIONI PER PROGETTI COMUNITARI EUROPEI.
- A2- LA RETE CULTURALE DEI FORTI PER GENERARE SVILUPPO DEL TERRITORIO - TURISMO.
- A3- STRATEGIE INNOVATIVE: DA RISORSA CULTURALE A FATTORE DI CRESCITA SOCIALE ED ECONOMICA.
- A4- COLLABORAZIONE SCIENTIFICA, CULTURALE E FORMATIVA.

B. SCALA REGIONALE



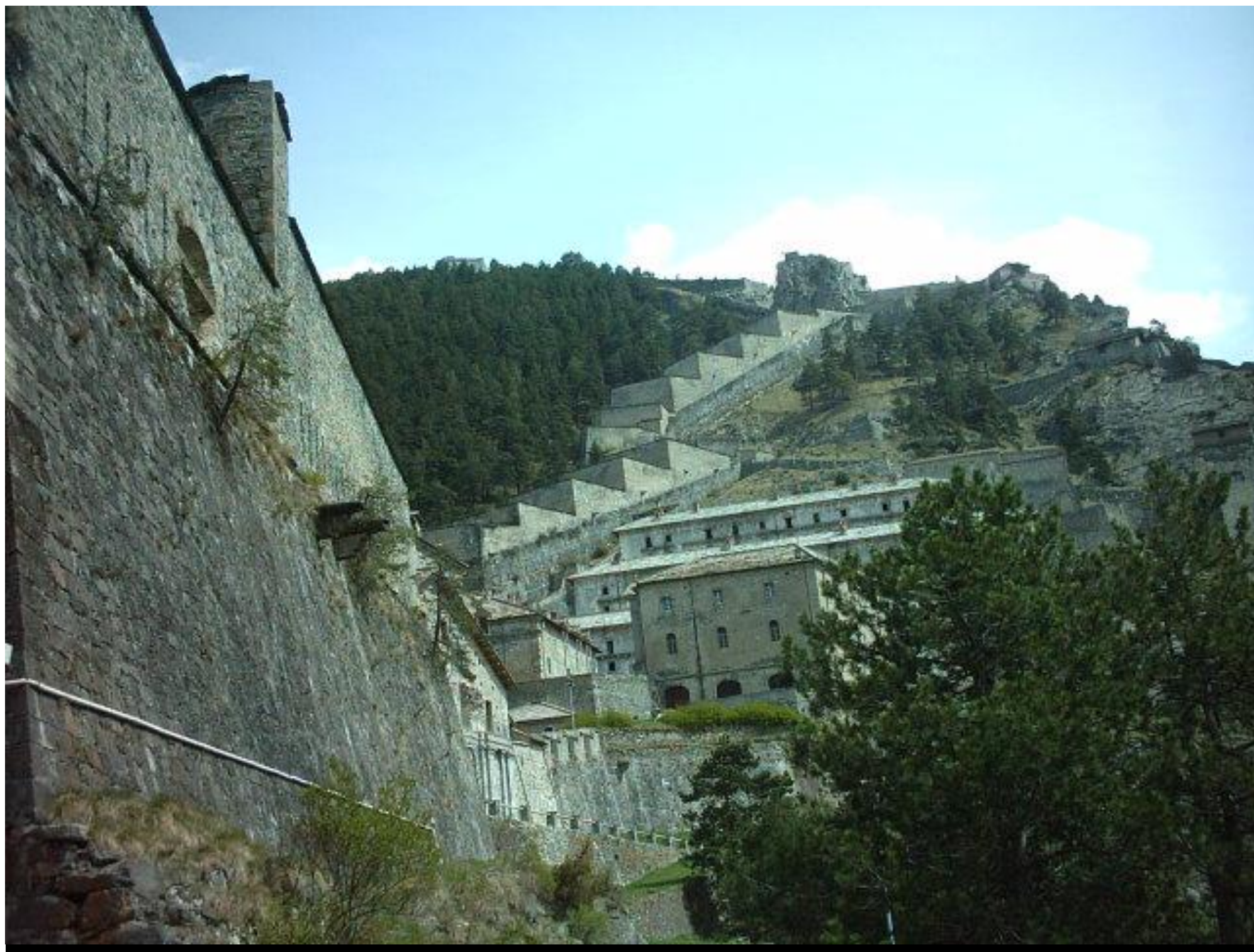
LA COOPERAZIONE TRANSFRONTALIERA TRA LE REGIONI FRANCESI E QUELLE ITALIANE, HA NEL PROGETTO "SENTINELLE DELLE ALPI" IL SUO ELEMENTO PIÙ SIGNIFICATIVO, CHE POTRÀ INTEGRARSI NELLA RETE EUROPEA DELLE FORTEZZE.

LE AZIONI CHE POSSONO ESSERE INTRAPRESE NELL'AMBITO REGIONALE (COOPERAZIONE TRASFRONTALIERA) CHE COMUNITARIO, SONO:

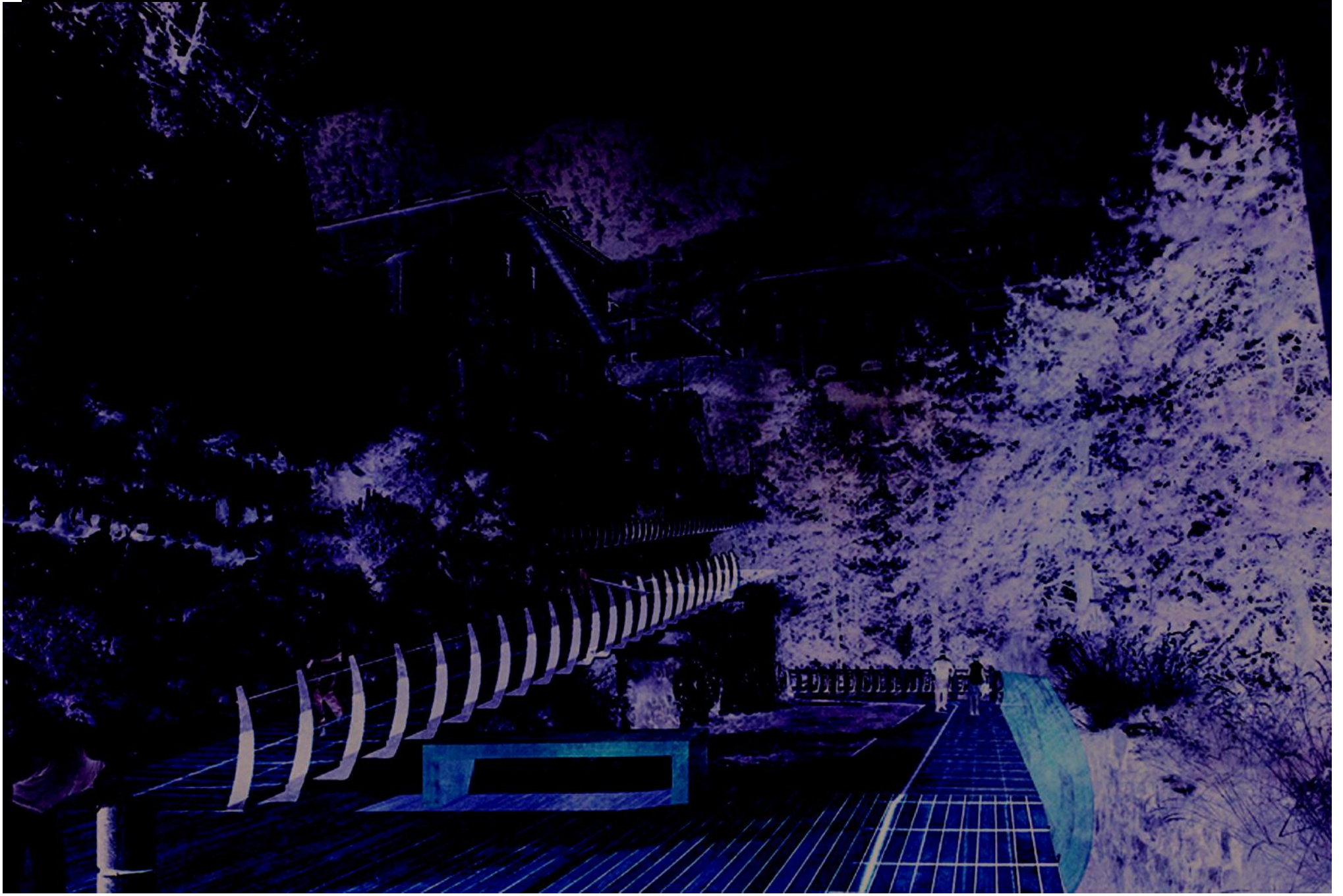
- B1- CONDIVISIONE DEL PATRIMONIO CULTURALE (LINGUE, RELIGIONI, ...) COME VETTORE DI COESIONE SOCIALE E COMUNITARIA.
- B2- INDIVIDUAZIONE DI AMBITI TERRITORIALI OMOGENEI SUPERANDO LE DIVISIONI STORICHE E I CONFINI POLITICI, QUALE EFFICACE FATTORE DI CRESCITA ECONOMICA E SOCIALE.
- B3- DEFINIZIONE DI NUOVE POLARITÀ SINERGICHE (BRIANÇON, FENESTRELLE (PUR CON AMBITI E RUOLI DIVERSI MA COMPLEMENTARI))

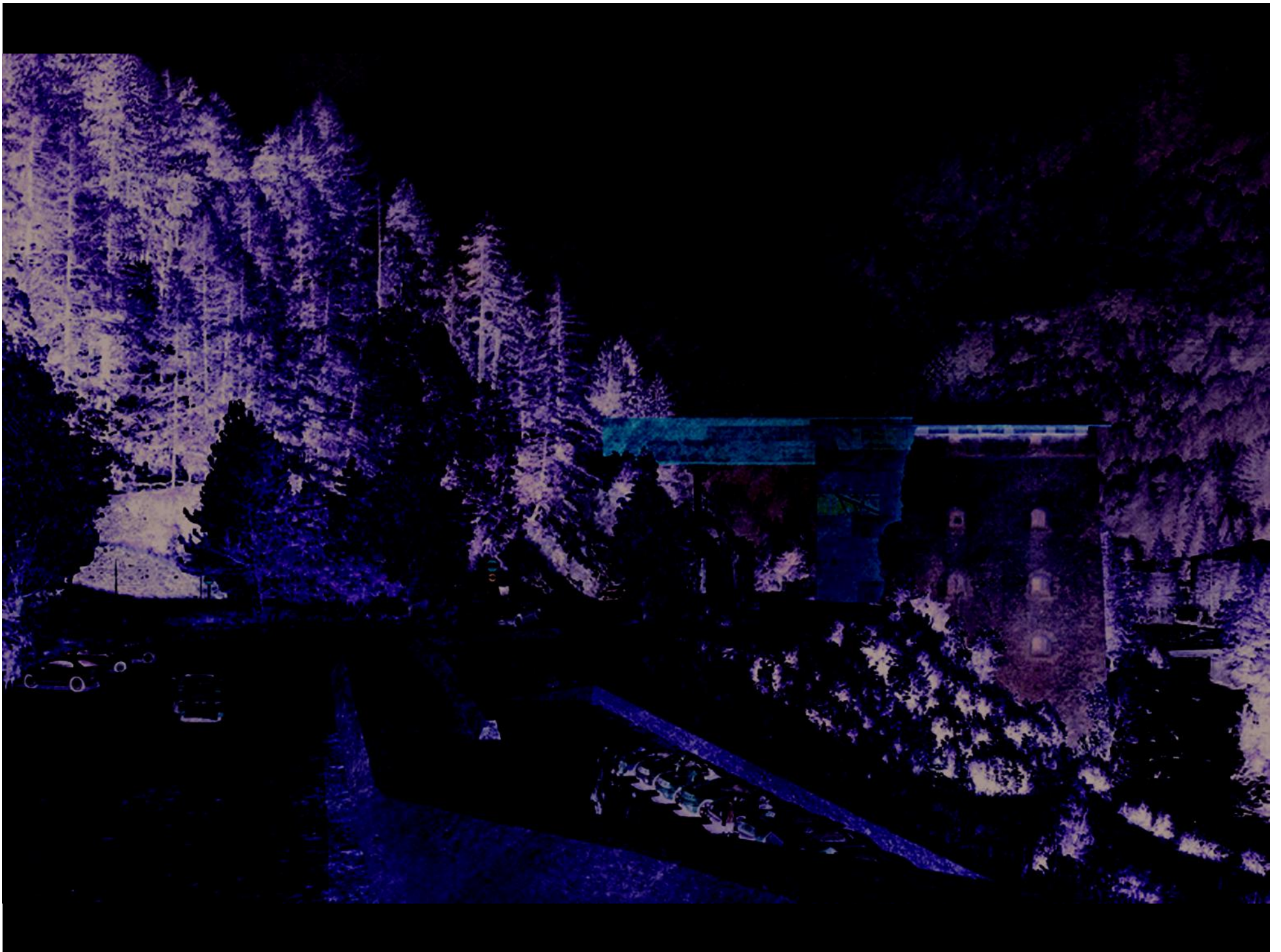






forte di fenestrelle_ progetto PROAP_ F. Meneghelli, A. Menegotto







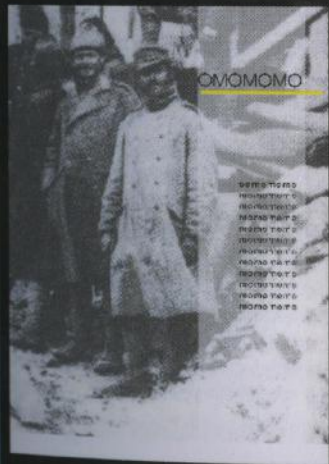
progetto grande guerra_trentino



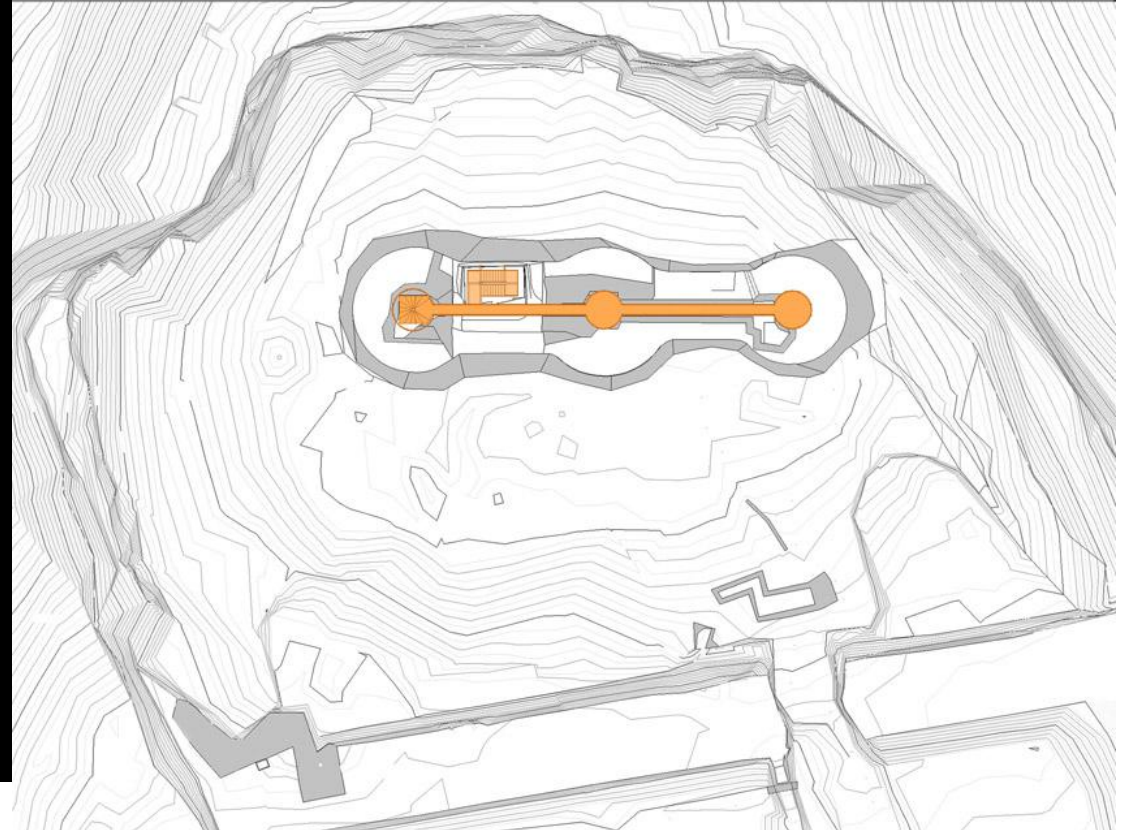
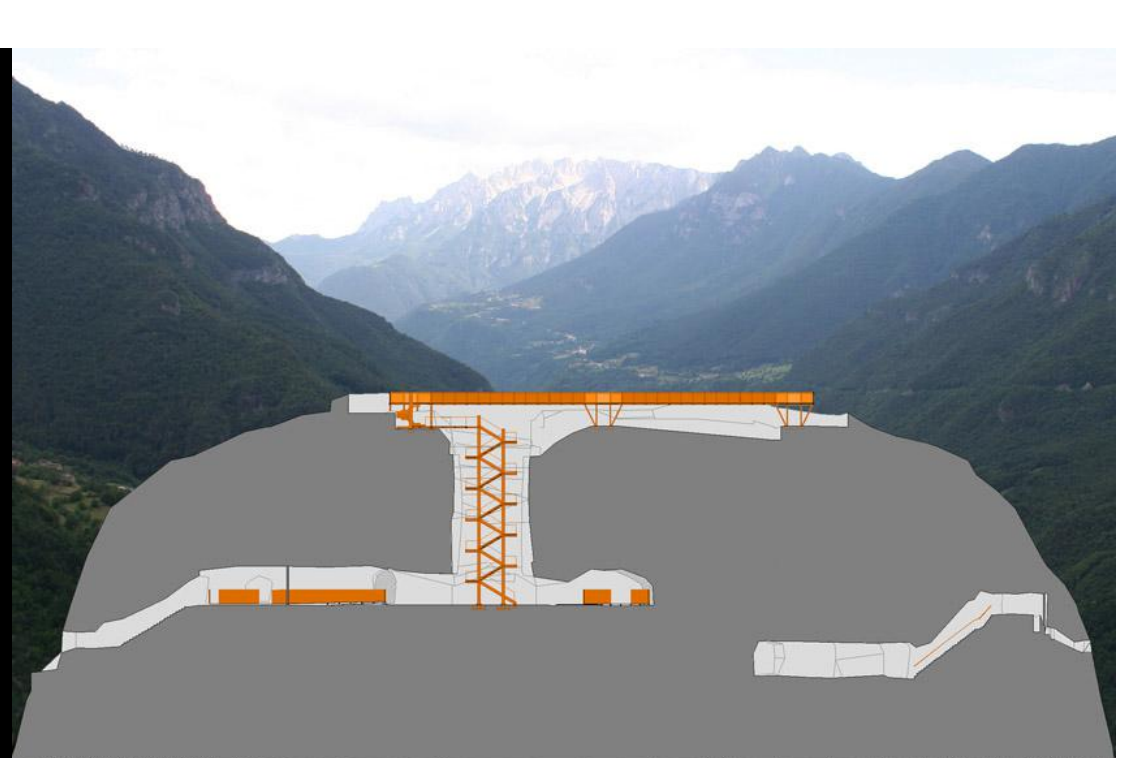
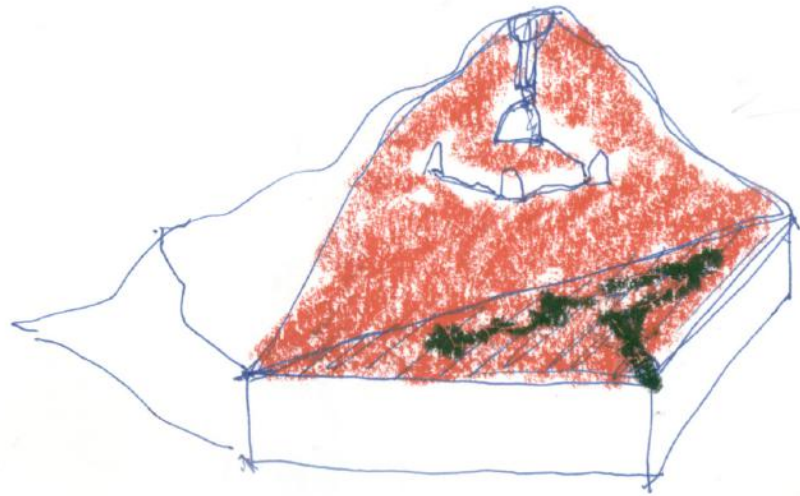


forte di cadine,
allestimento del centro di
informazione delle fortificazioni
trentine
progetto: S. Camin

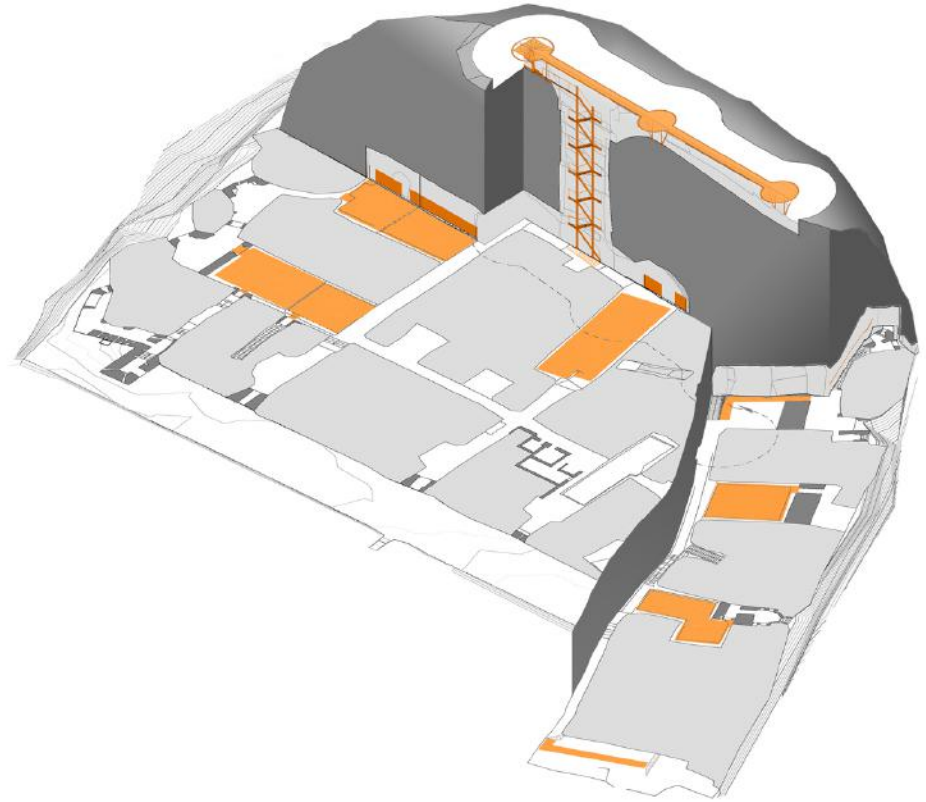
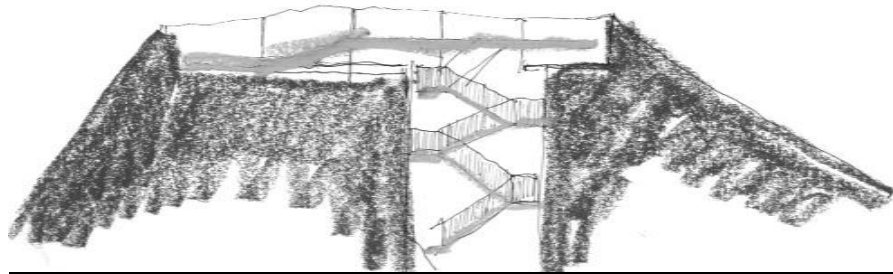
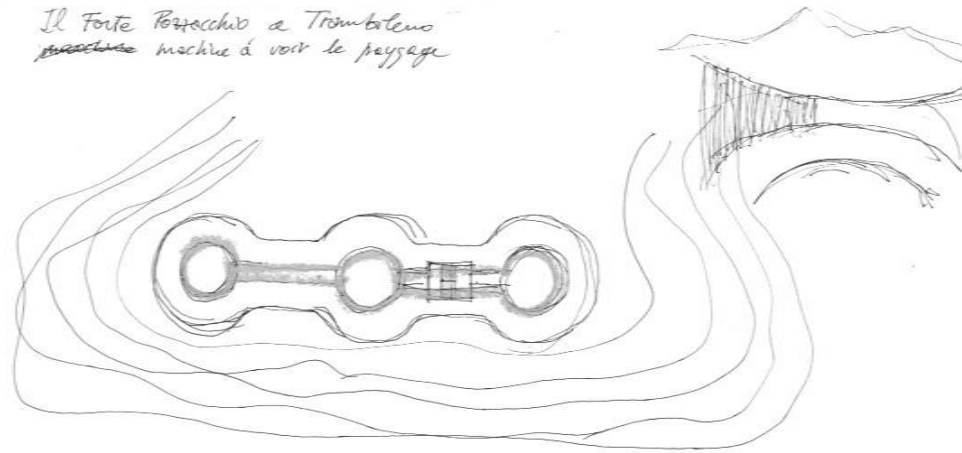




forte pozzacchio_trambileno
arch. F. Collotti, arch. G. Pirazzoli

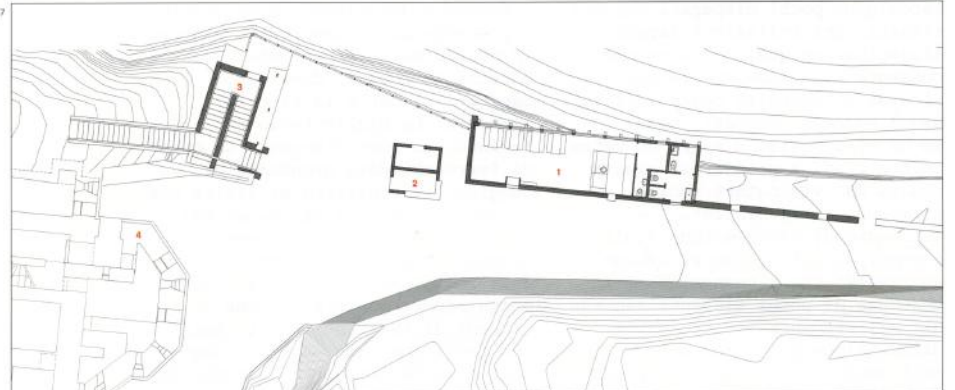
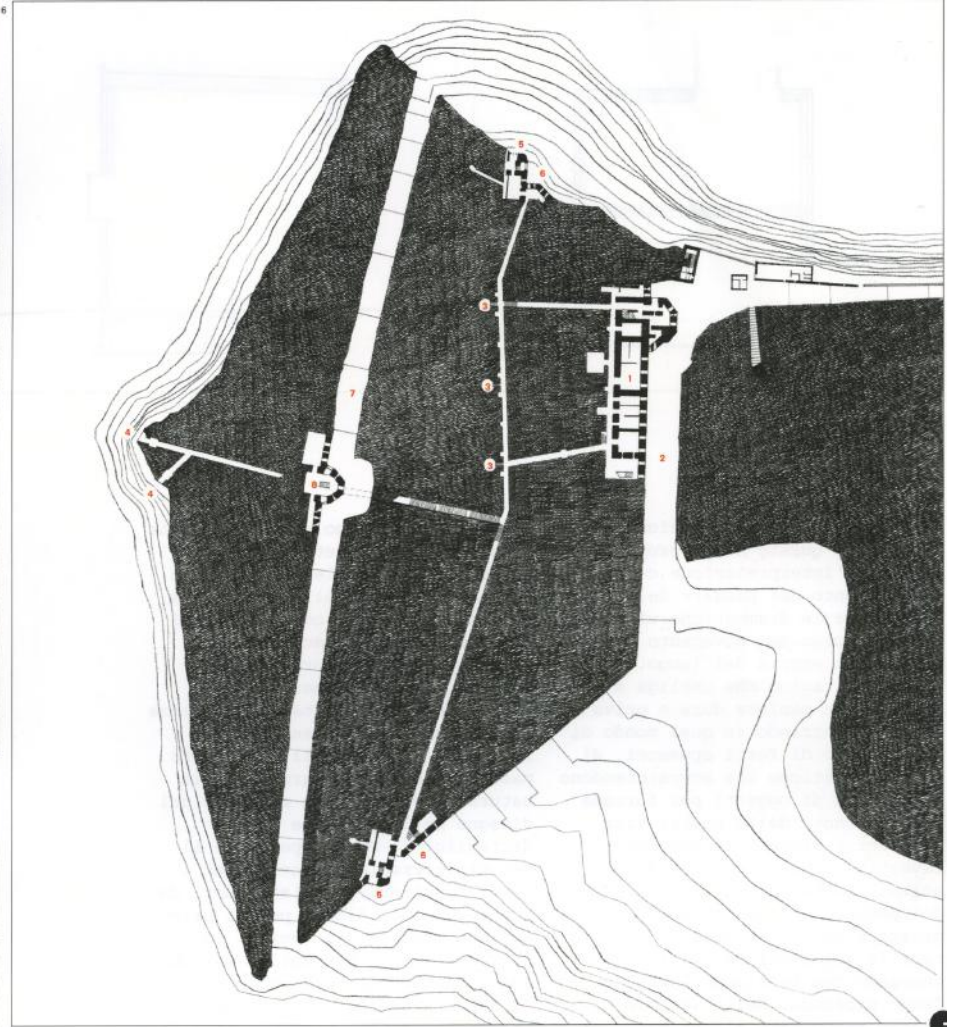


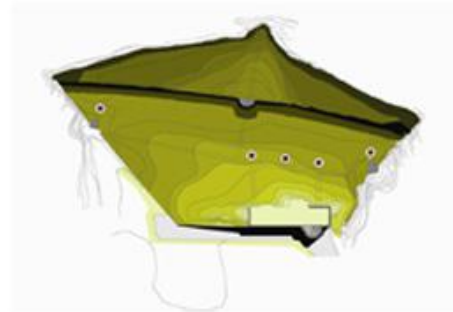
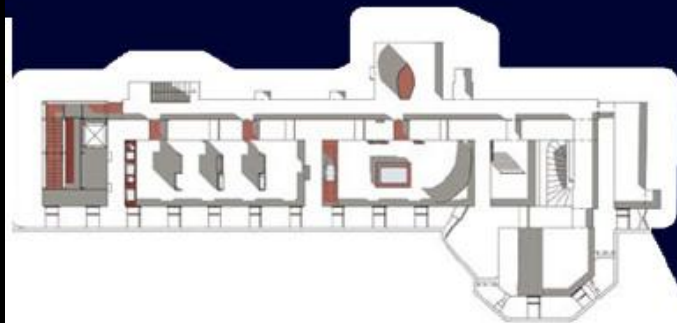
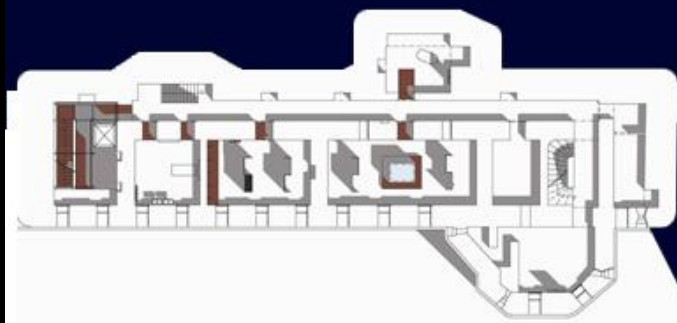
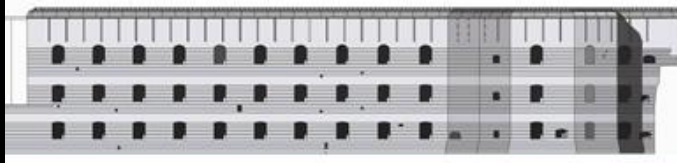
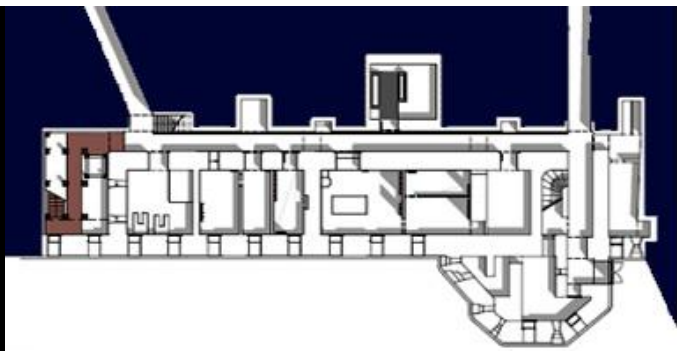
Il Forte Pozzocchio a Tramboleno
~~nasconde~~ nasconde a voir le paysage

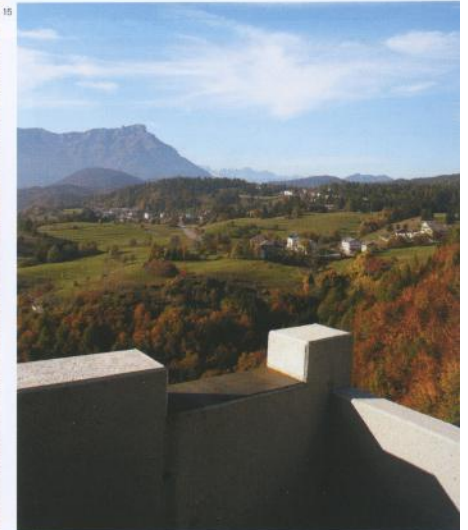
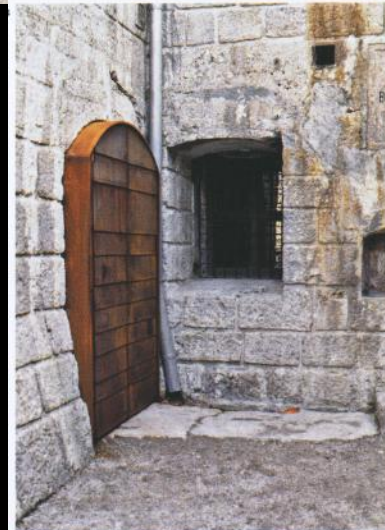
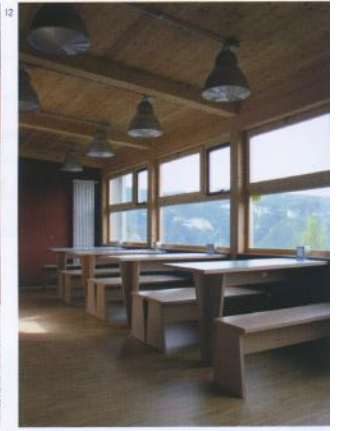
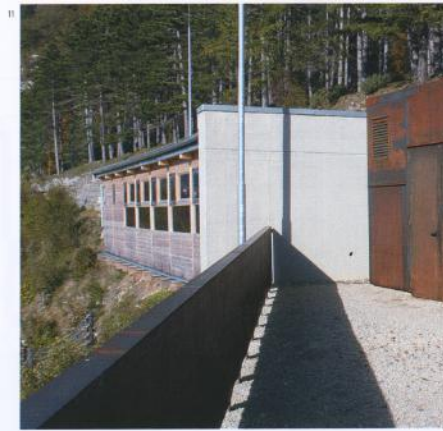


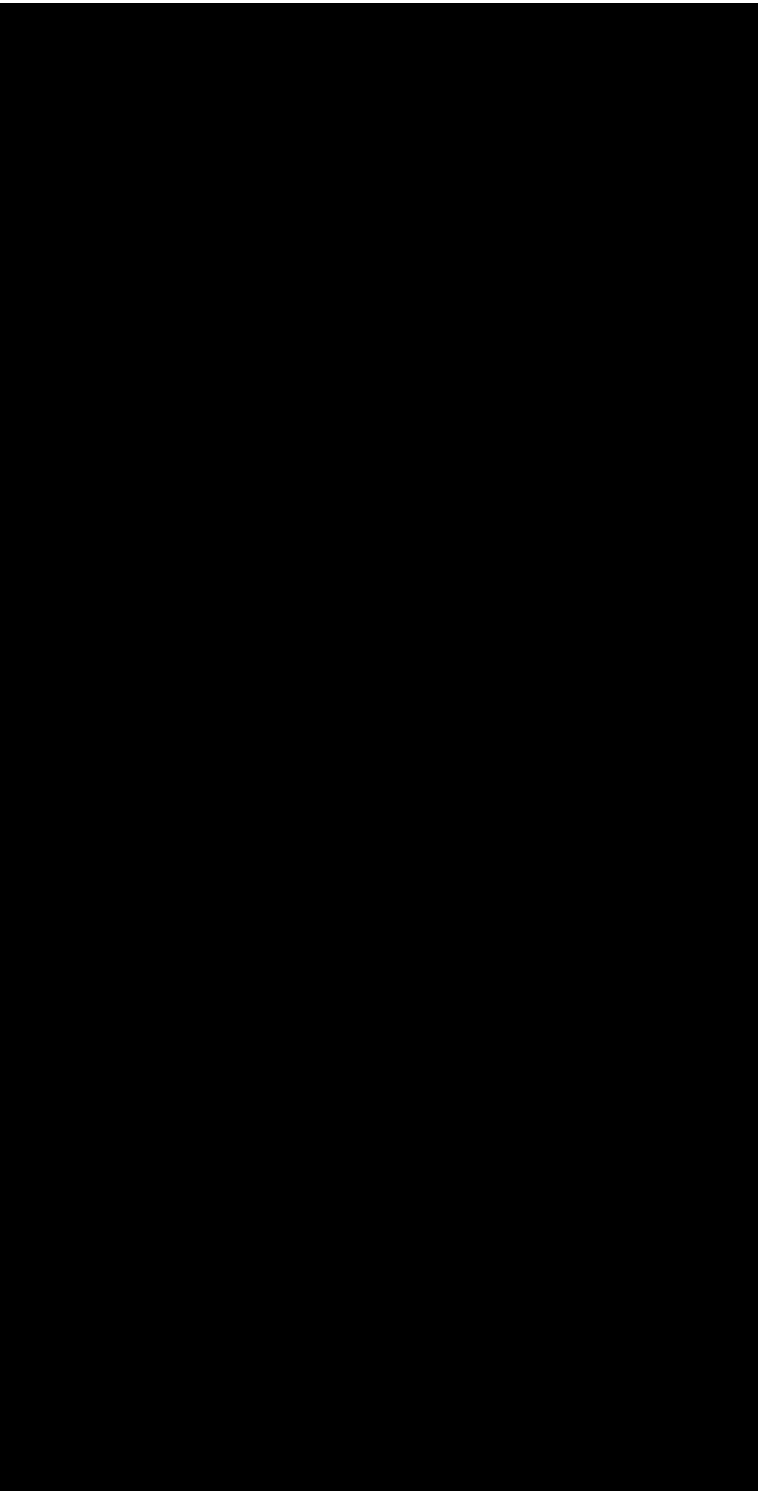
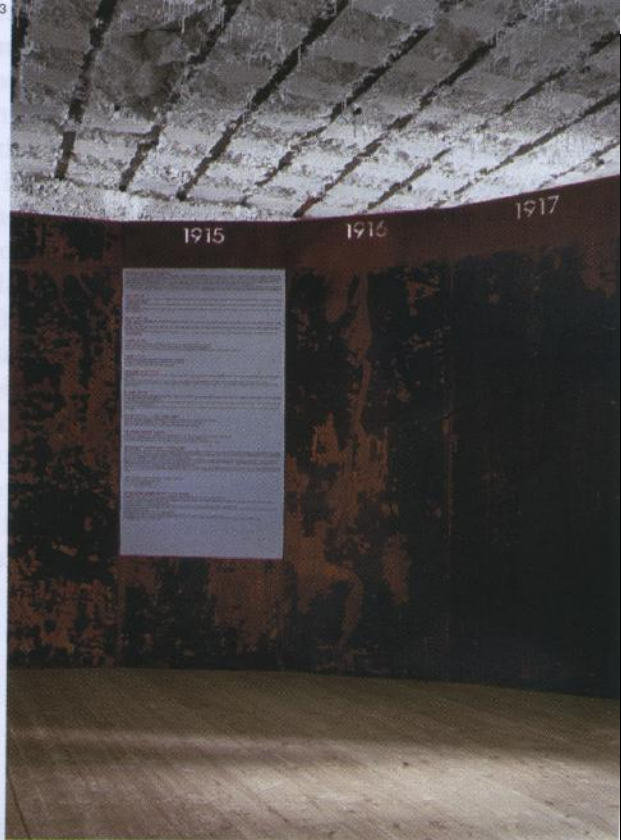
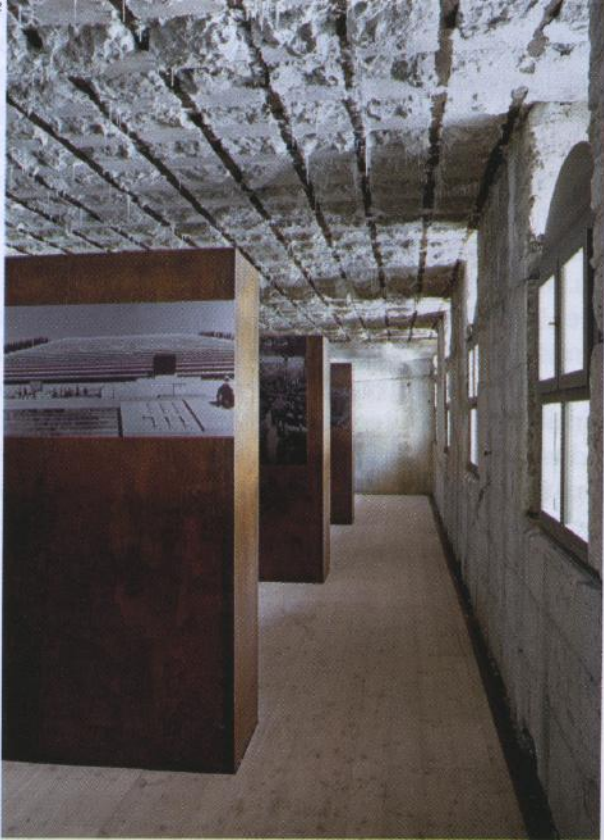


forte belvedere_lavarone
arch. F. Collotti, arch. G. Pirazzoli



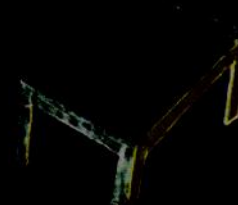
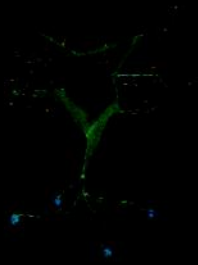






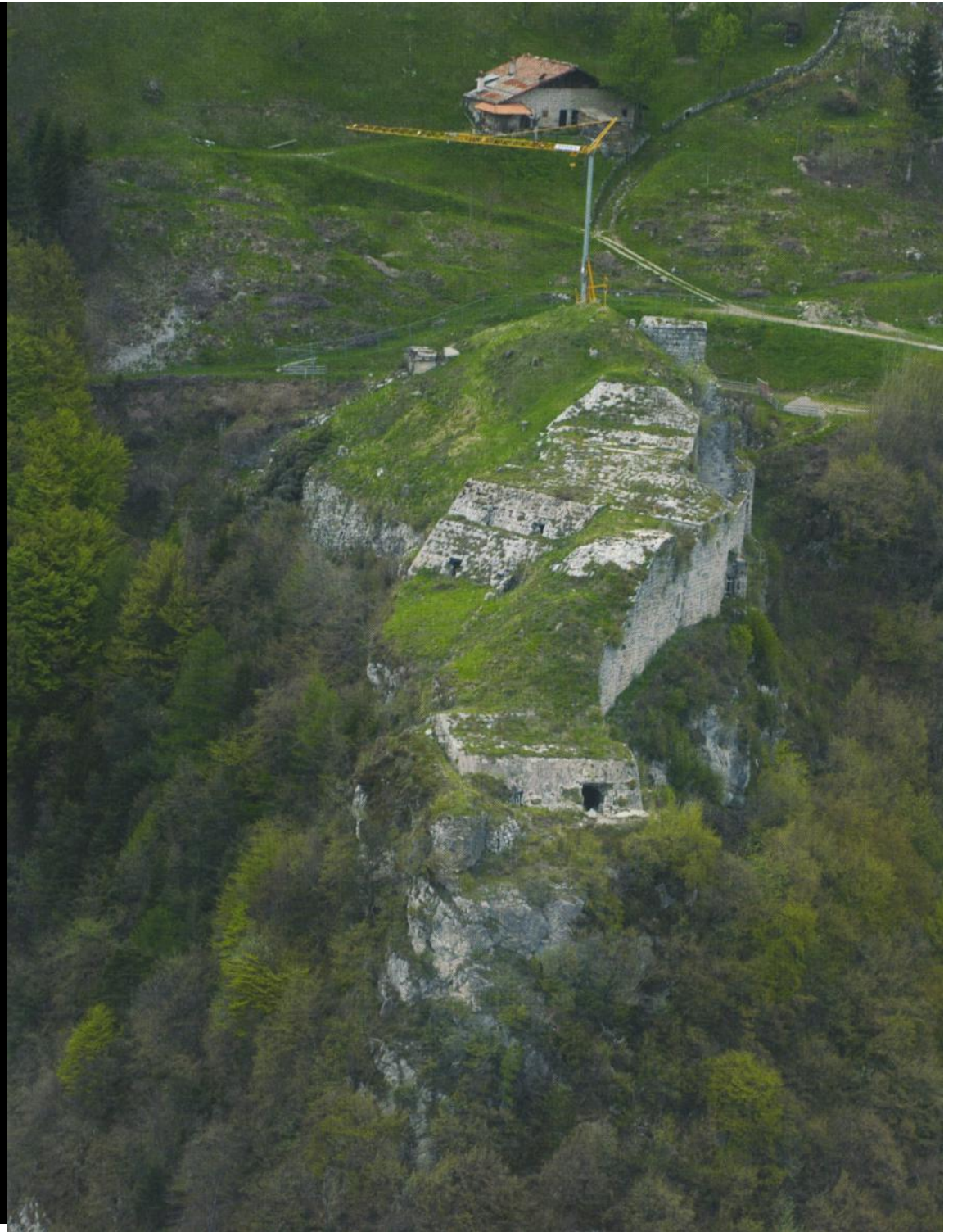
Luoghi e figure del paesaggio fortificato trentino

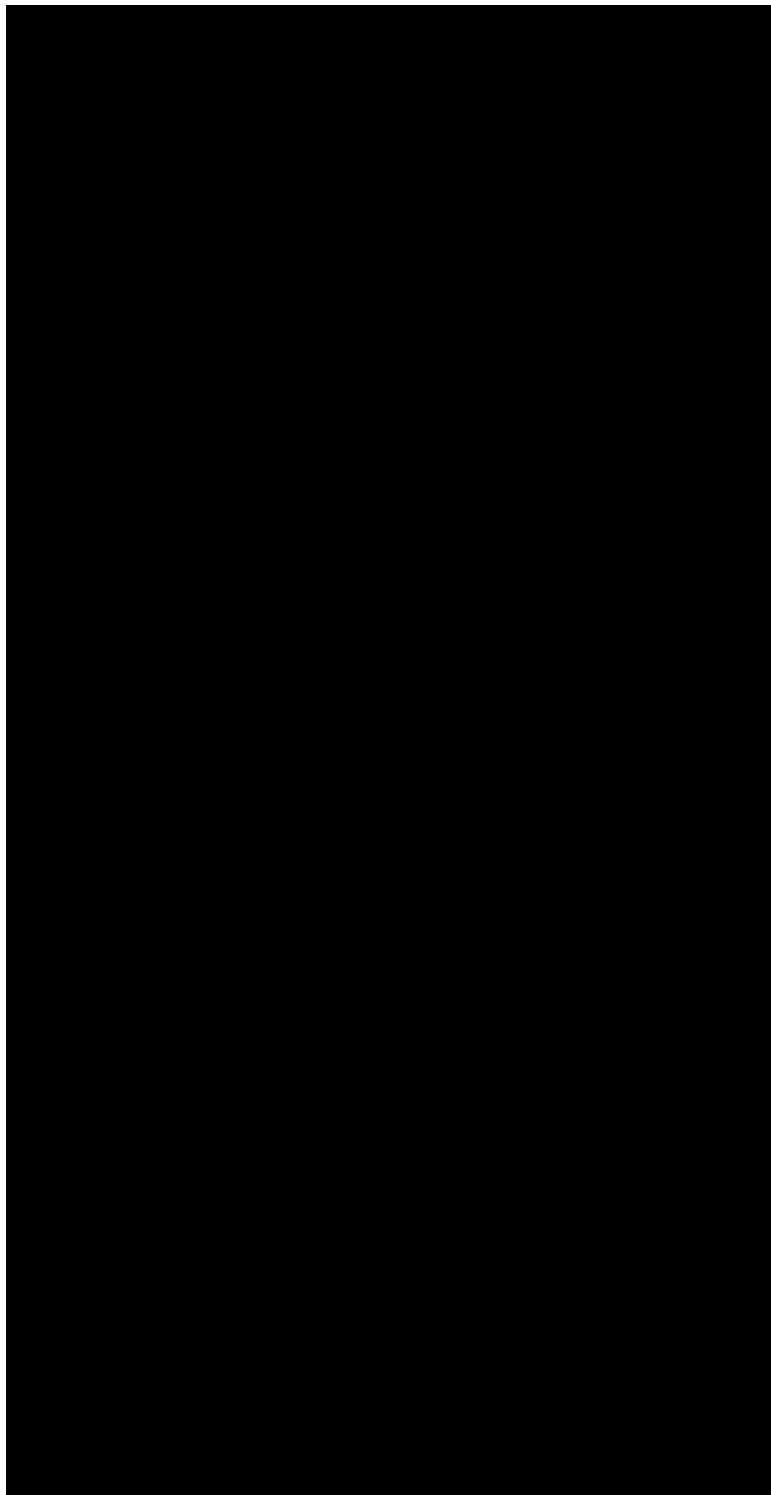
arch. L. Semerani, arch. L. Amistadi



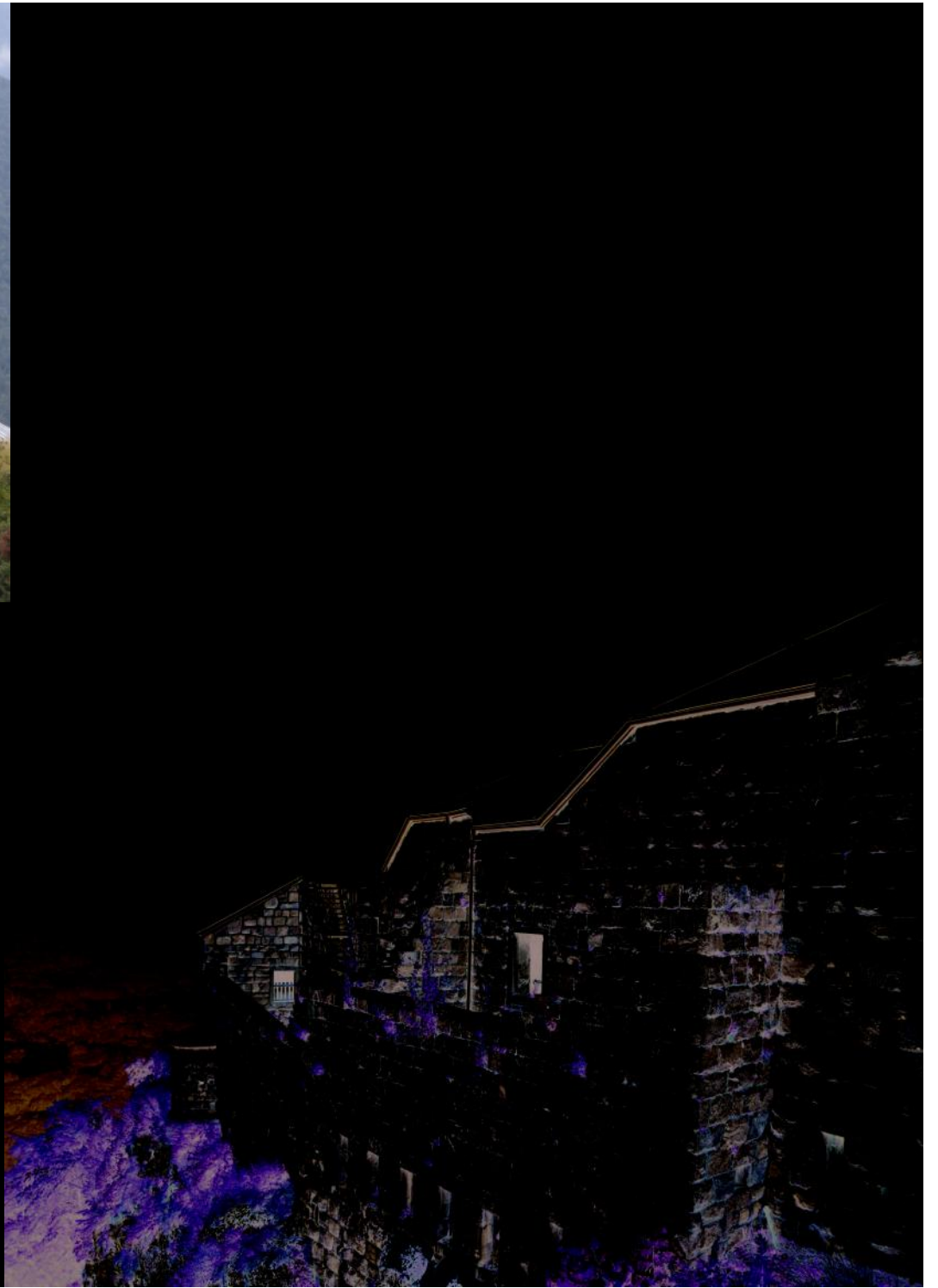
forte corno_praso

arch. M. Favero, arch. M. Dallavalle





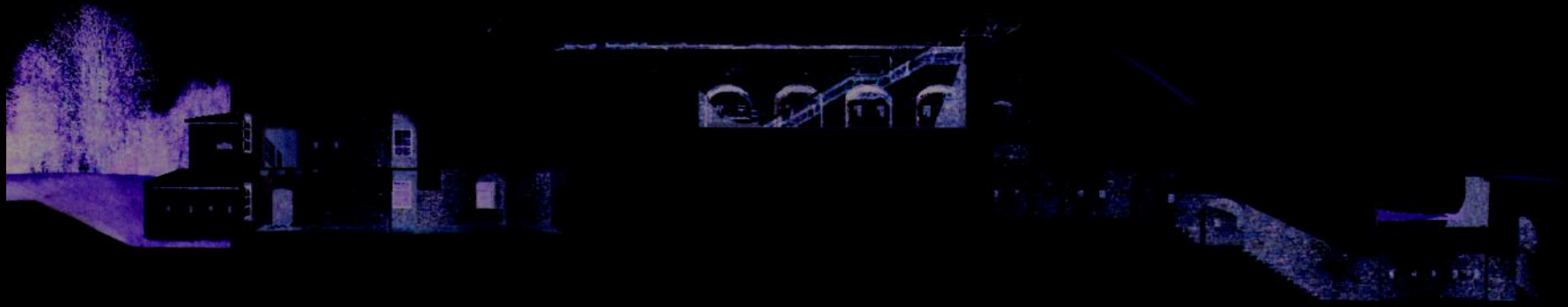






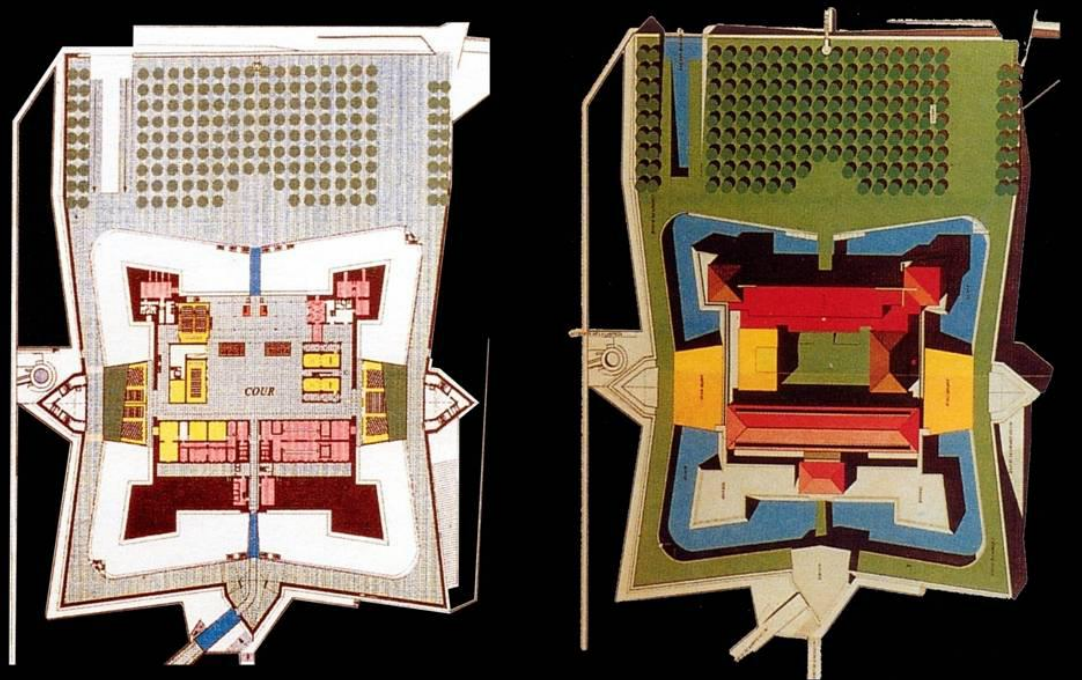
forte san biagio arch. G. Malacarne

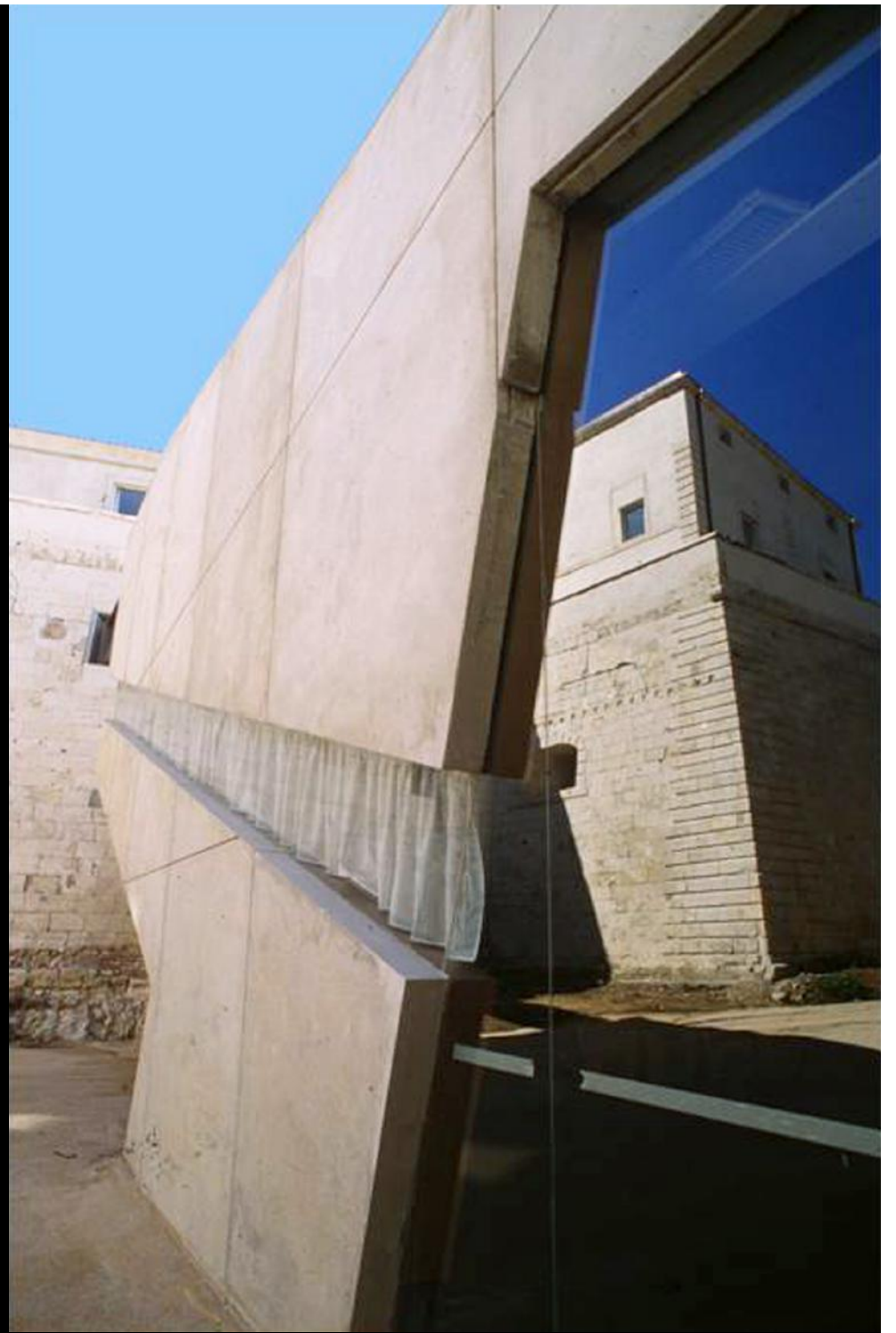


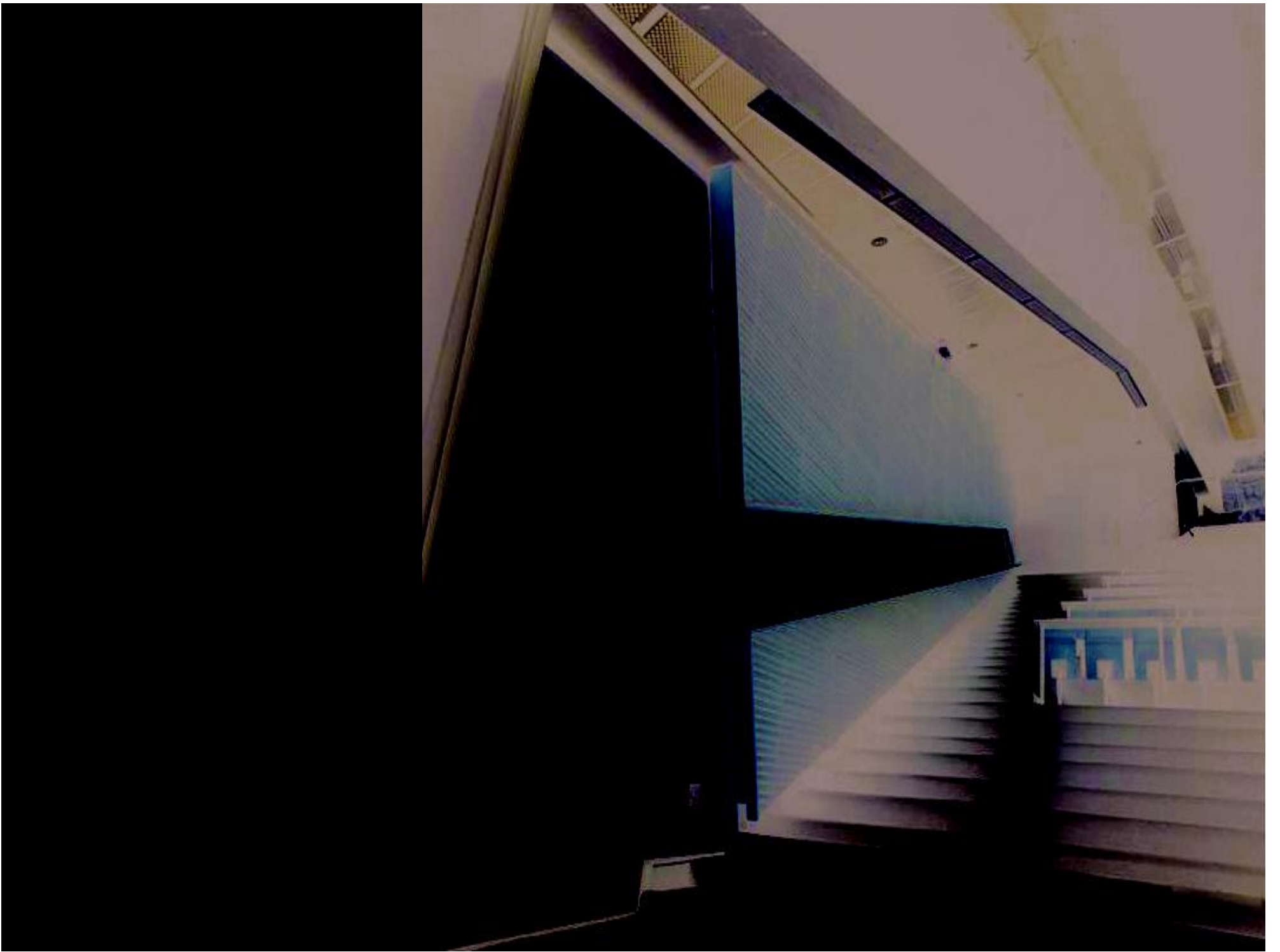


confini interni

forte vauban_nimes
arch A. Bruno

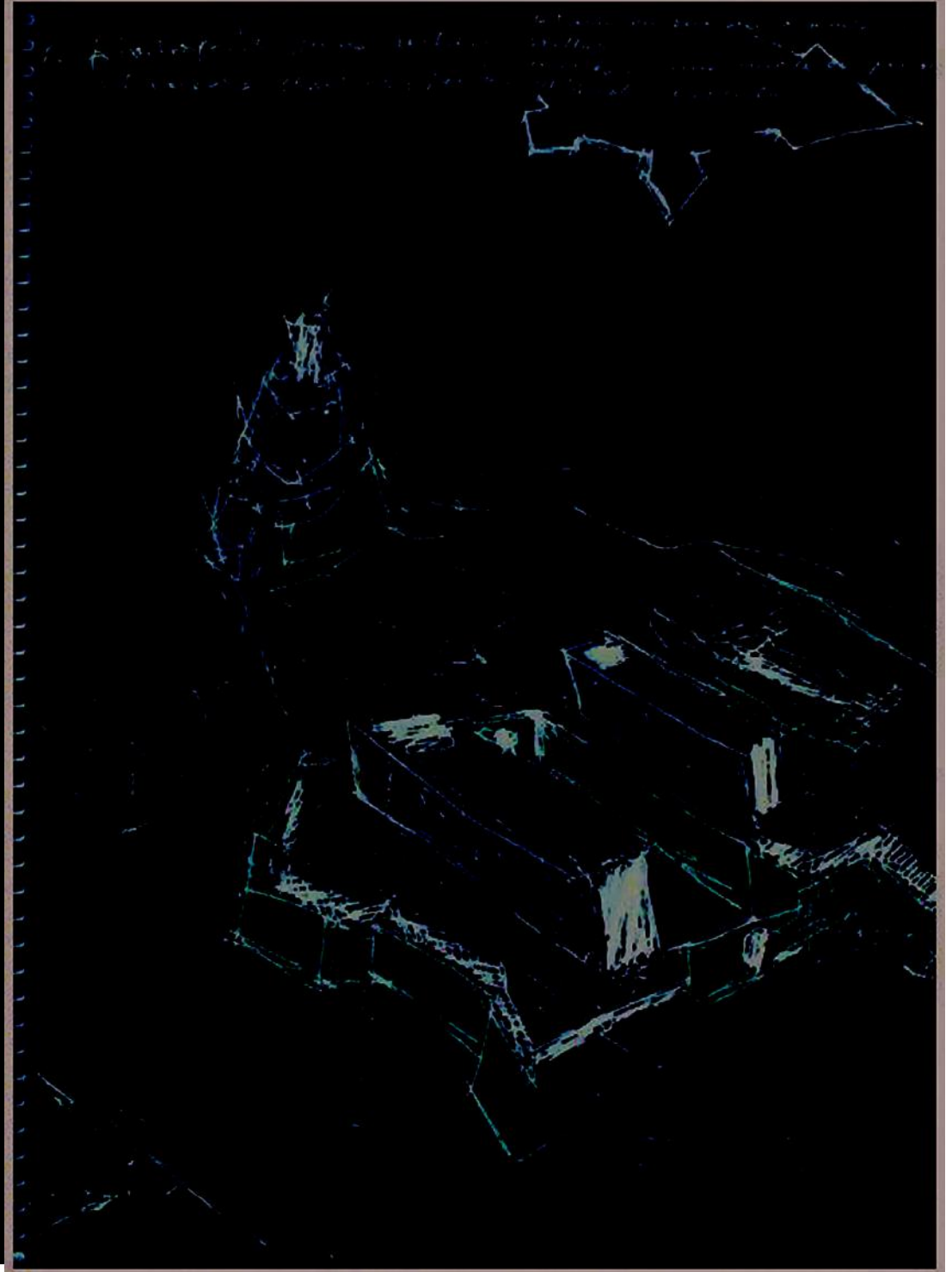




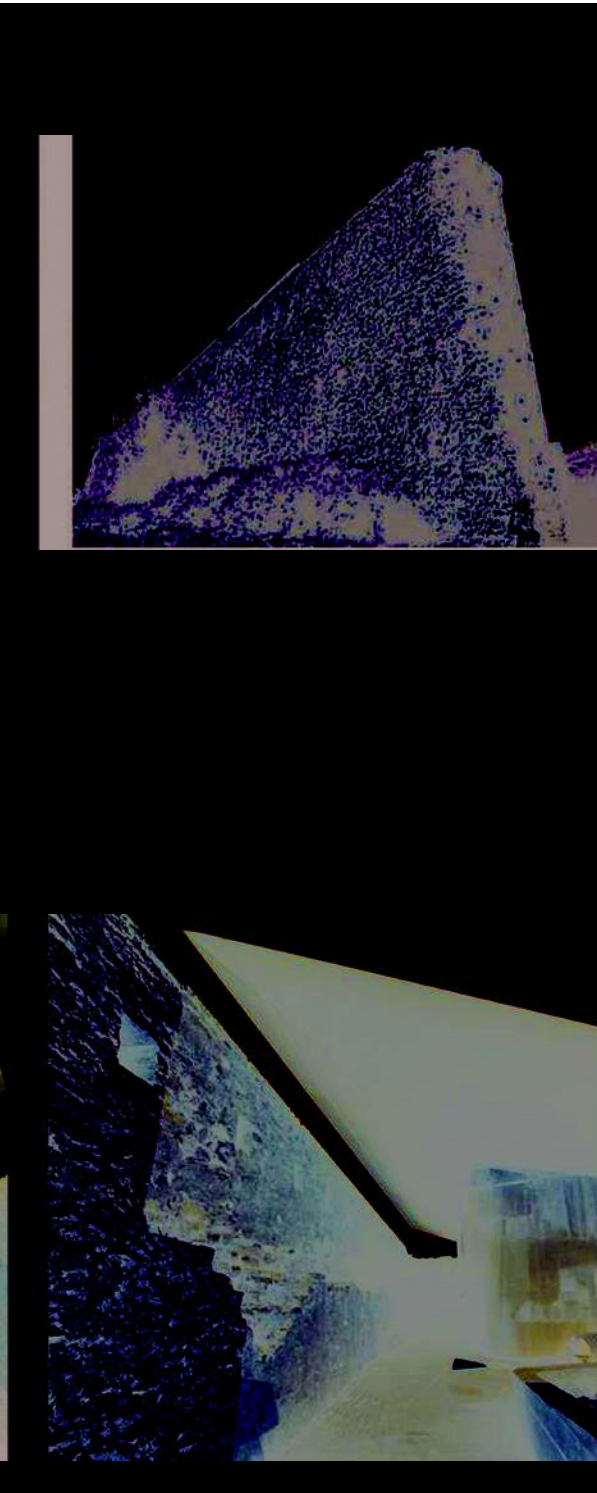
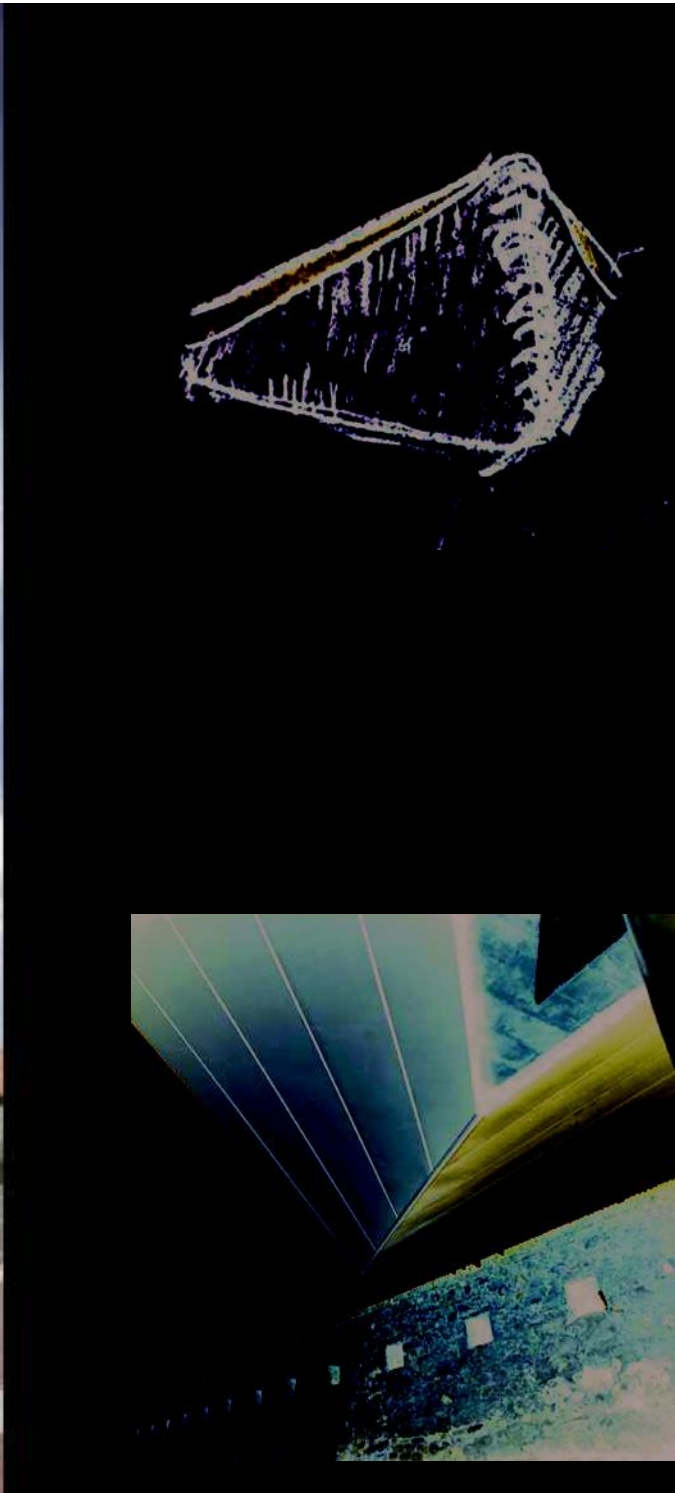


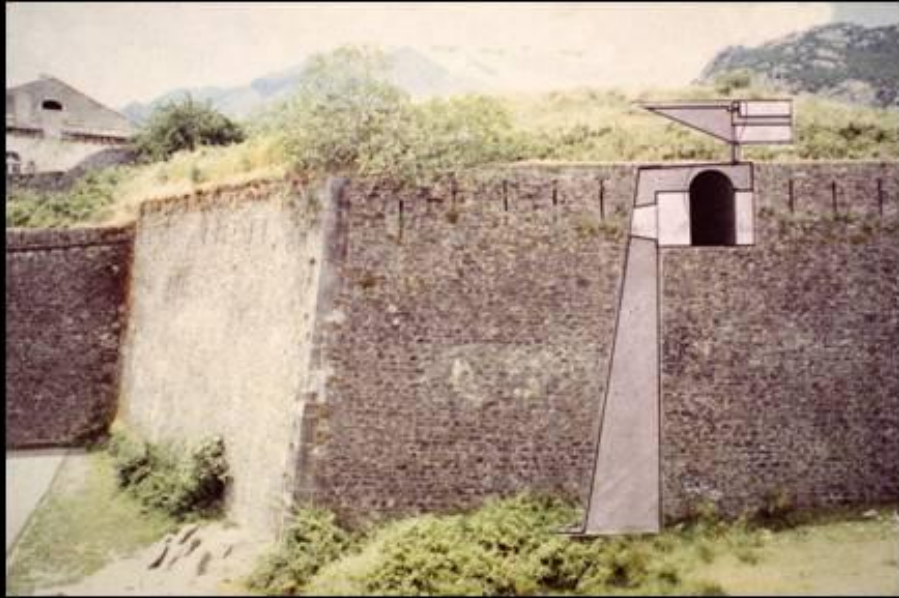
corte (corsica)

Arch. A. Bruno



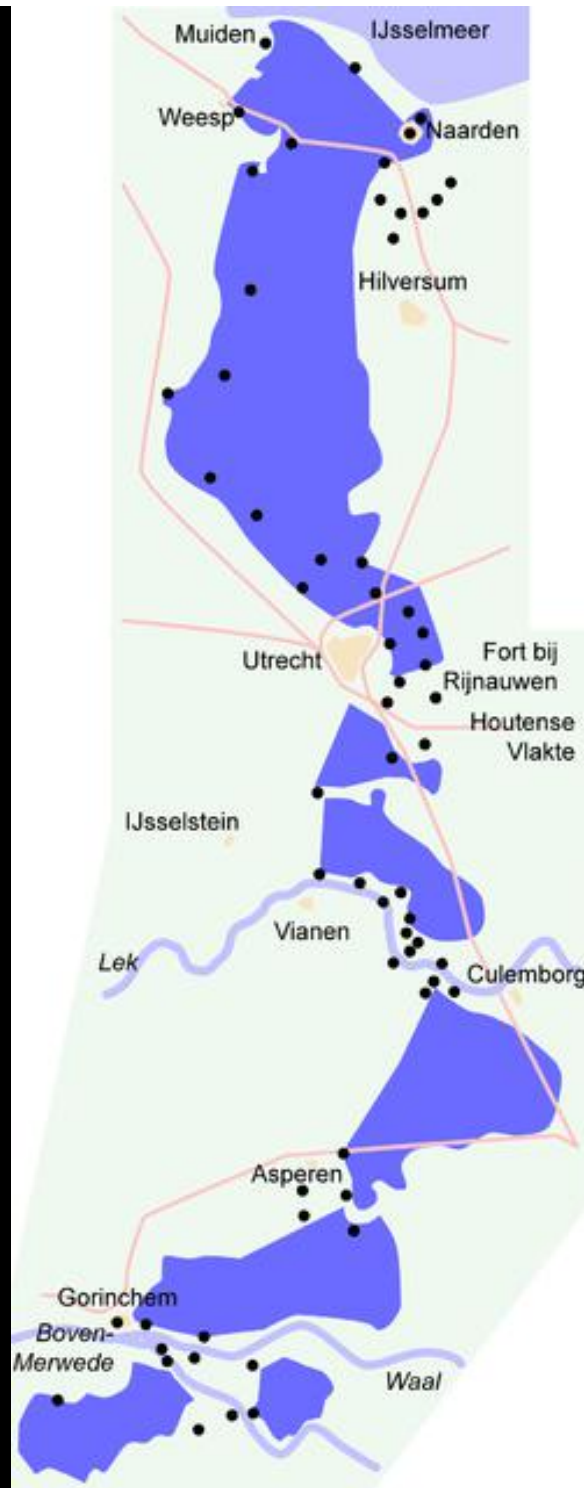






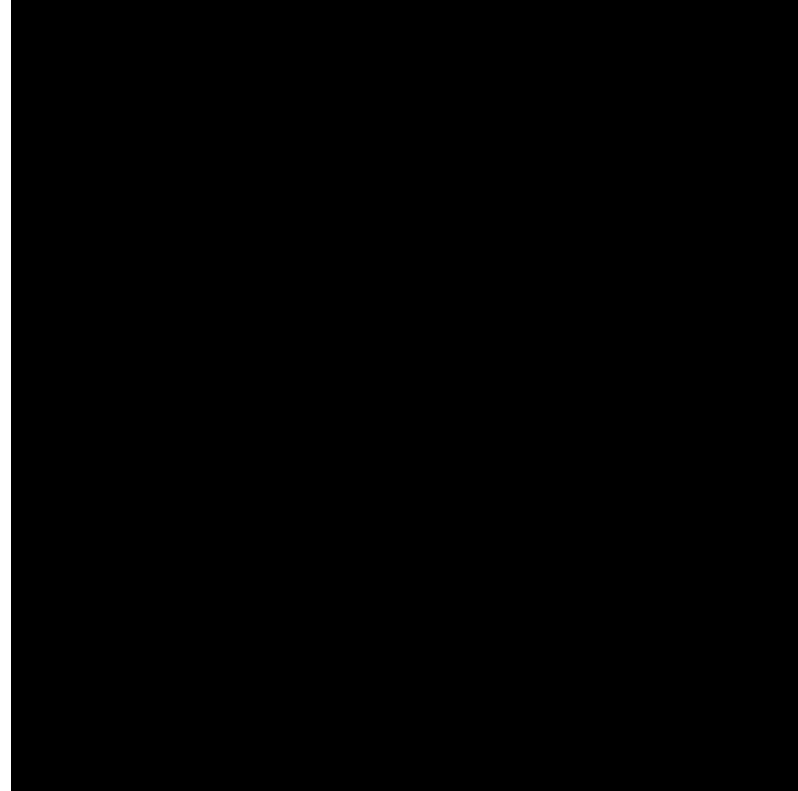
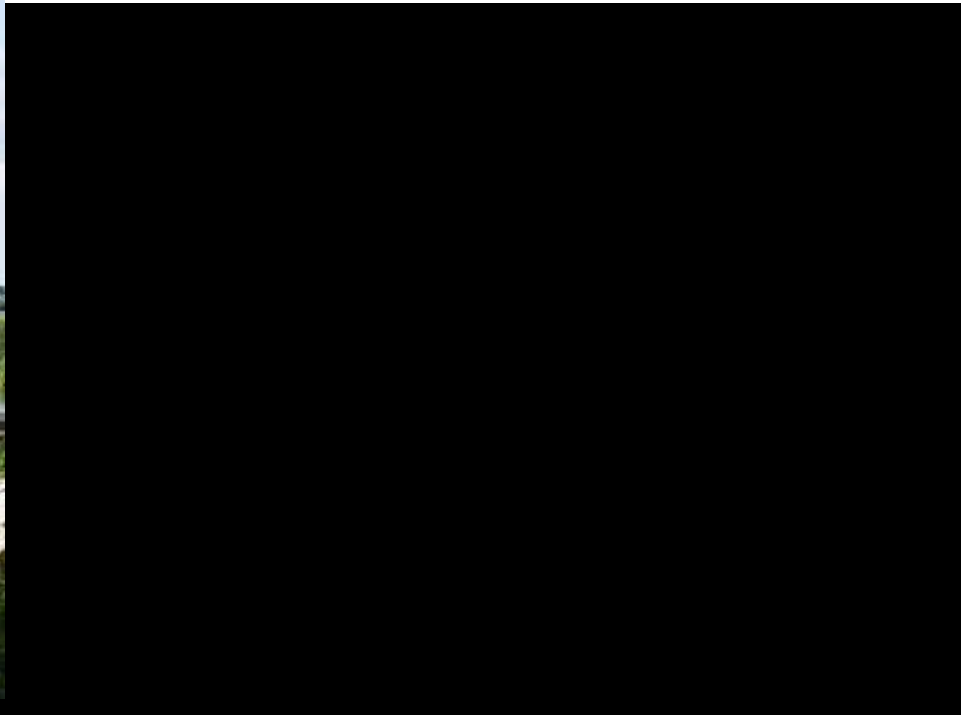
oltreconfine

the new dutch water line









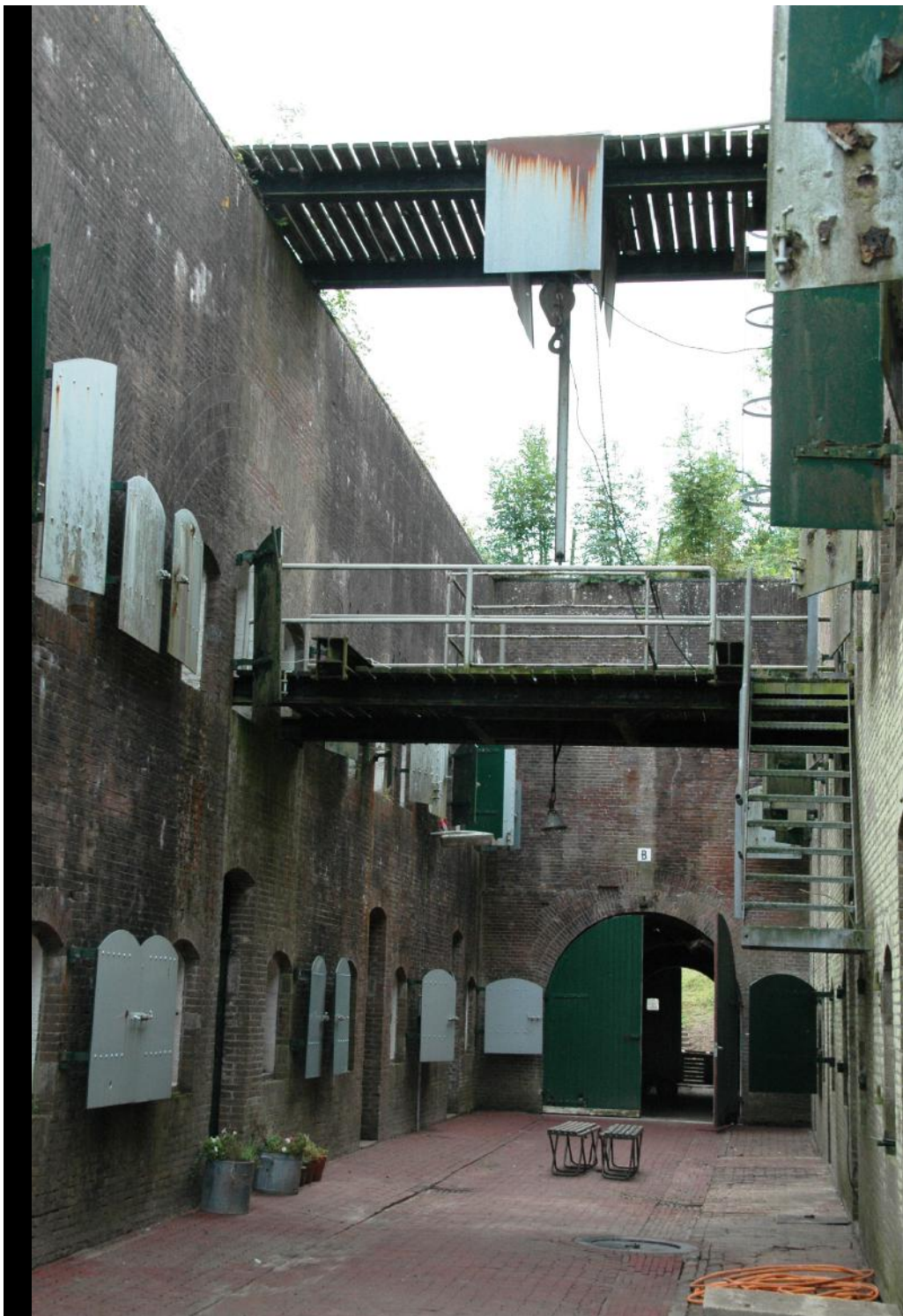




immagine 1: L. Semerani, L. Amistadi, *Luoghi e Figure del paesaggio fortificato dell'alta valle del Chiese, Lardaro, Praso, Roncone, Bondo*, in *Progetto Grande Guerra*". Tutela e valorizzazione dei beni architettonici. Esperienze a confronto, Rovereto (TN), edizioni Osiride, 2008

immagine 2: G. Malacarne, fotomontaggio con la casamatta per i capannoni trasformata in osservatorio, in , in *Progetto Grande Guerra*". Tutela e valorizzazione dei beni architettonici. Esperienze a confronto, *op.cit*

immagini 3,4: progetto per la Franzensfeste di Fortezza di M. Scherer e W. Dietl, in Casabella n. 783, ed. Electa, Milano 2009

immagini 6,7,11,12,13: progetto del gruppo vincitore del concorso internazionale "Il drago e la montagna_complesso monumentale del Forte di Fenestrelle (TO)" costituito da J. A. R. Ferreira Nunes- PROAP, F. Meneghelli, A.Menegotto. L'autore ringrazia lo studio PROAP per le immagini.

immagini 12,15,16,17,18,19,20,21,24,25,26,29,30,31: progetti presentati al Convegno di Lardaro (TN), del maggio 2005 e organizzato dalla Provincia Autonoma di Trento e la Soprintendenza per i Beni Architettonici. L'intero repertorio dei progetti è raccolto nel volume "Progetto Grande Guerra". Tutela e valorizzazione dei beni architettonici. Esperienze a confronto, *op.cit*.

immagini da 20 a 23: progetto del Museo della Grande Guerra nel Forte Belvedere a Lavarone (TN) di F. Collotti e G. Pirazzoli, in Casabella n. 795, ed. Electa, Milano 2010

immagini da 33 a 39: progetti dell'Arch. A. Bruno per il Fort Vauban, a Nimes e per Museo etnografico a Corte in Corsica. L'autore ringrazia lo Studio Bruno per le immagini originali delle opere dell'architetto.

Tutte le altre immagini sono di proprietà dell'autore