



Il settore automotive nei principali paesi europei

FULVIO COLTORTI, Direttore emerito Area Studi Mediobanca
Roma, Senato della Repubblica, 28 Luglio 2015

RICERCHE E STUDI SPA
MBRES
UFFICIO STUDI MEOBANCA

L'automotive è un settore chiave

- ◆ Elevato potere di attivare filiere nazionali; è formato dalle imprese più grandi del paese; le quali ne trainano altre in settori collegati
- ◆ Germania è la più dotata: VW, Daimler e Bmw sono le tre maggiori imprese nazionali; in Francia PSA e Renault sono la seconda e la quarta, in Italia Exor-Fiat è la seconda; in Giappone Toyota è la prima e Honda la terza. La leadership nell'automotive comporta preminenza anche in settori collaterali (Bosch, Continental, Valeo)

In Europa c'è capacità produttiva in eccesso

- ◆ Qualcuno deve chiudere (il più debole)
- ◆ Occorre darsi da fare per vendere di più

A noi manca una gamba: Italia vs Germania 2014

(elaborazioni AS Mediobanca su dati Istat e SBD – milioni di euro; classificazione per impresa valida solo per l'Italia)

Saldi Export-Import	Italia	Germania
Grandi imprese	+2.903	+212.798
Prodotti petroliferi raffinati	+3.921	-12.413
Chimica, fibre, gomma	-1.866	+67.258
Metallurgia	-2.715	-318
Apparecchi elettrici ed elettronici	-3.157	+21.230
Mezzi di trasporto	+8.003	+130.686
Altri prodotti	-1.283	+6.355
Distretti & medie imprese	+97.031	+104.357
Tessile abbigliamento pelli cuoio	+18.170	-18.451
Legno e mobili	+9.831	+808
Prodotti in metallo	+11.339	+14.266
Macchine	+50.377	+96.027
Altri prodotti	+7.314	+11.707
TOTALE MANIFATTURA	+99.934	+317.155

Mezzi di trasporto: Italia vs Germania 2014

dettaglio mezzi di trasporto; milioni di euro

(elaborazioni AS Mediobanca su dati Istat e SBD – milioni di euro; classificazione per impresa valida solo per l'Italia)

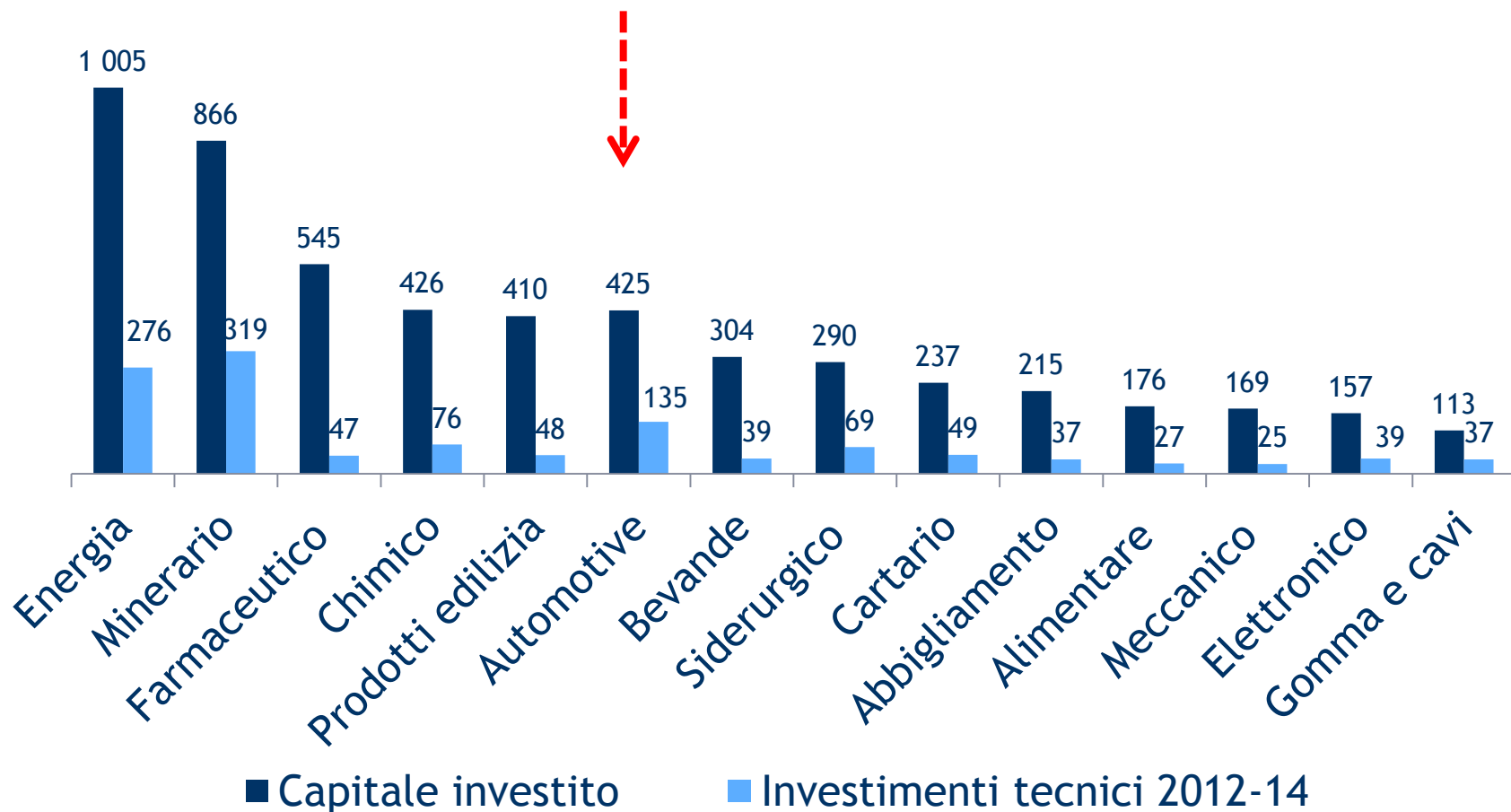
Saldi Export-Import	Italia	Germania
Autoveicoli	+844	+116.208
Componentistica e altro	+7.159	+14.478
TOTALE MEZZI DI TRASPORTO	+8.003	+130.686

Quali barriere tengono lontani i competitor?

- Finanziarie?
- Tecnologiche?

Basse barriere finanziarie: un capitale investito grande, ma non eccessivamente

Capitale investito e investimenti per dipendente nel 2014 (000 di euro, dati R&S Mediobanca, Multinationals)



Barriere tecnologiche aggirate

Nei paesi emergenti operano filiali di imprese di paesi avanzati

Cina passata da 1,6 mln di veicoli nel 1997 a 23,7 mln nel 2014 e 1/3 della produzione cinese è fatta da VW, Hyundai, GM, Nissan. Marche di paesi avanzati coprono tutta o gran parte della produzione di Brasile, Indonesia, Malaysia, Messico, Polonia, Rep. Ceca, Slovacchia, Thailandia...

Il problema del nostro Paese

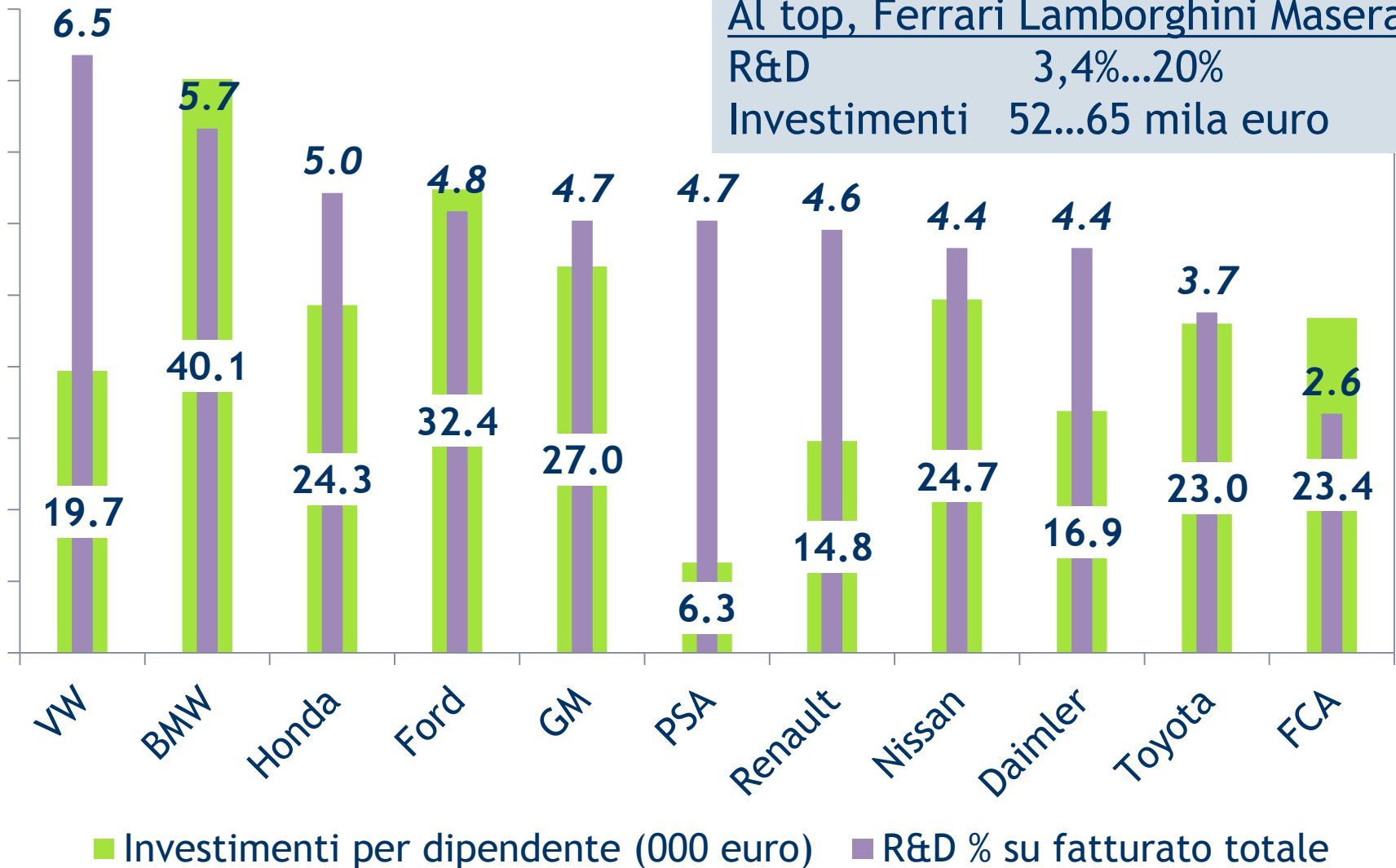
La concorrenza nell'automotive viene dalle imprese più avanzate dei Paesi industrializzati, che tramite filiali sfruttano anche opportunità di bassi costi e di aiuti pubblici.

Come combattere vecchi e nuovi concorrenti: non possiamo che puntare su innovazione e qualità: dei prodotti, degli strumenti produttivi e della classe di comando

+ Innovazione: R&D e investimenti per dipendente

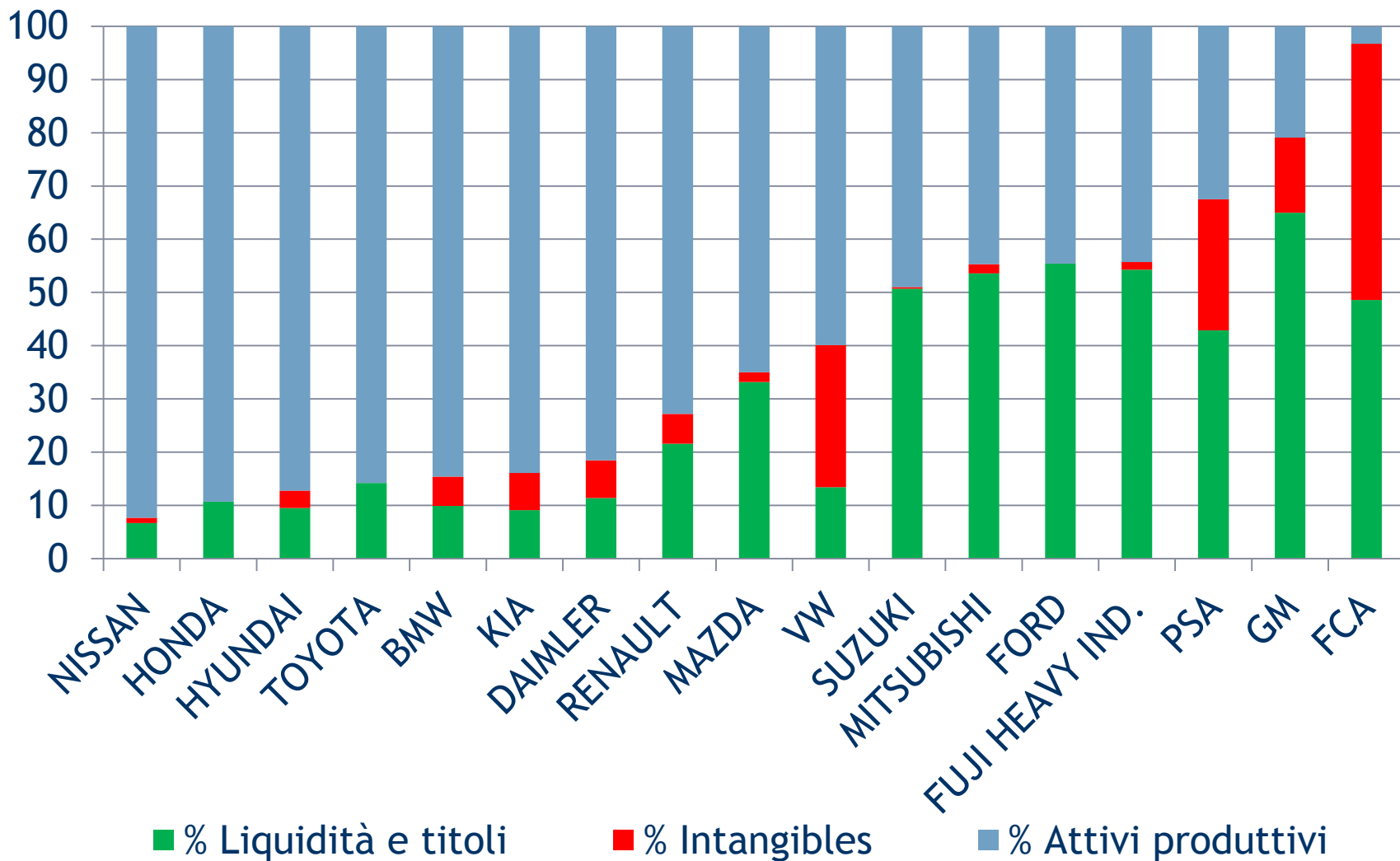
Elaborazioni su dati R&S Mediobanca, Multinationals, esercizio 2014 (su assi diversi)

Al top, Ferrari Lamborghini Maserati:
 R&D 3,4%...20%
 Investimenti 52...65 mila euro



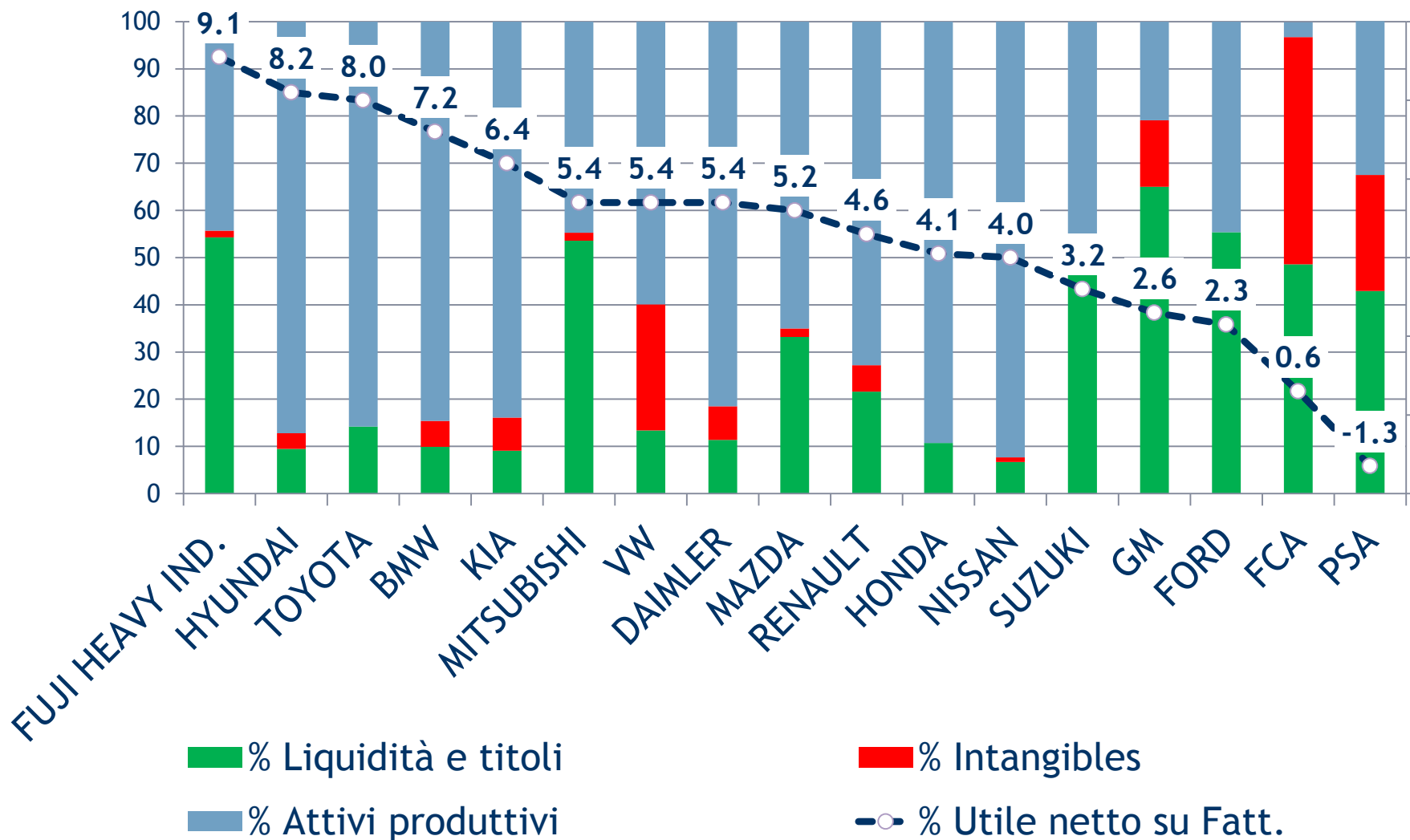
Finanza: migliorare la qualità del capitale investito ...

Elaborazioni su dati R&S Mediobanca, Multinationals, esercizio 2014



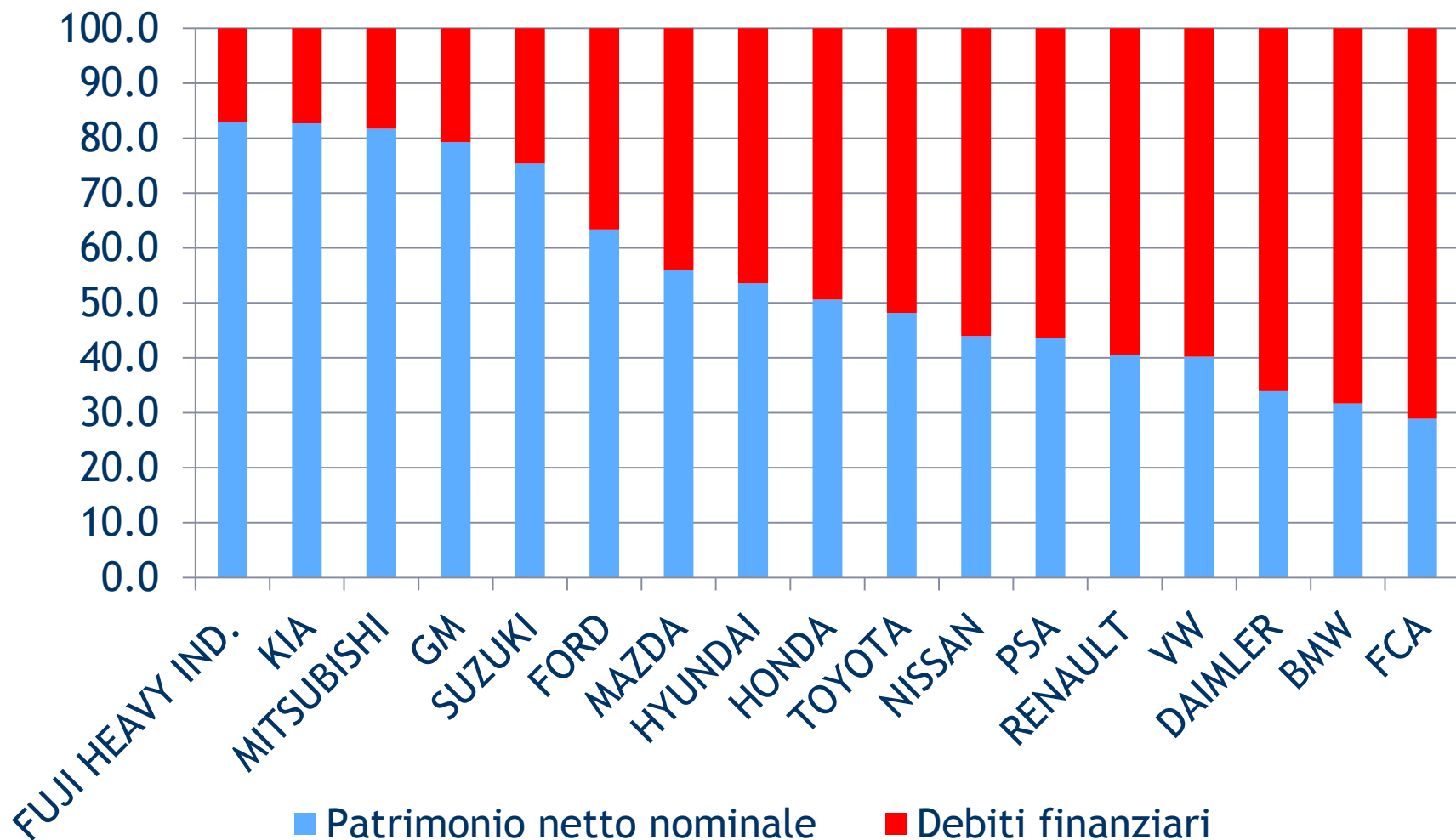
I profitti sono generati dagli attivi produttivi

Elaborazioni su dati R&S Mediobanca, Multinationals, esercizio 2014



Forti e deboli finanziariamente: % sul capitale investito

Elaborazioni su dati R&S Mediobanca, Multinationals, esercizio 2014



Arricchire il Capitale sociale



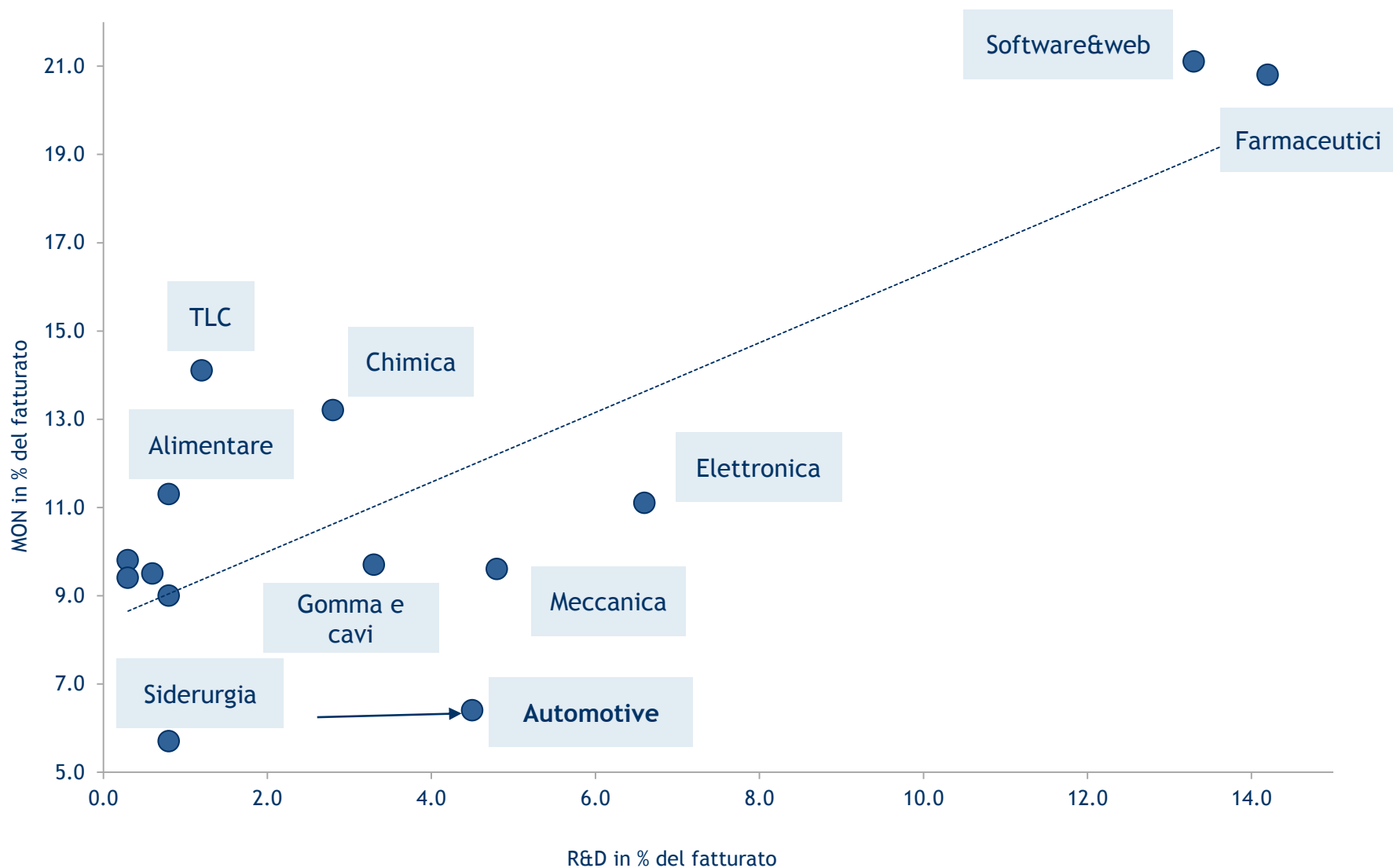
Sito Expo: Città della scienza nel segno di Leonardo?

Struttura di ricerca sotto la guida di un'agenzia che unisca le grandi imprese ad alto contenuto scientifico e tecnologico e le migliori imprese pivot del Quarto capitalismo, con risorse in base ai risultati e alle ricadute sugli altri settori. Bottom-up e non Top-down

A che cosa servirà? Non lo sappiamo ora, ma...

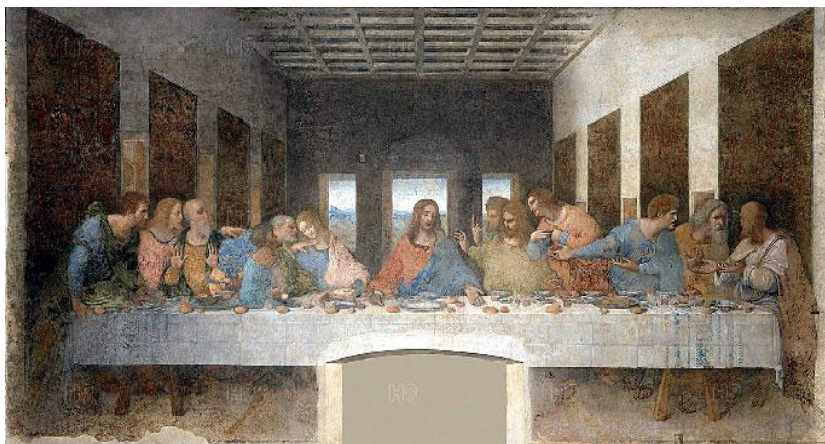
Più investimenti in ricerca = più profitti (anno 2014)

R&S Mediobanca – Multinationals; presentazione edizione 2015



L'esempio di Ludovico il Moro: chiama Leonardo a Milano che si presenta ...

Codice Atlantico, lettera apocrifia; f. 1082 Biblioteca Ambrosiana, Milano



In 9 dettagliatissimi punti espone le sue invenzioni e capacità ad uso militare atte a fargli vincere ogni guerra e a difendersi da ogni nemico. In fondo, cita in modo dimesso le sue capacità artistiche in scultura e pittura. Nel 1494-98 realizzerà l'*Ultima cena*, oggi uno dei beni culturali più visitati dai turisti in Italia, insieme con la sua vigna...

